

# Näkymiä kattojen yllä

As. Oy Espoon Hujoppi



[skanska.fi/hujoppi](https://skanska.fi/hujoppi)

Kodit tekee

**SKANSKA**

# Tervetuloa Hujoppiin

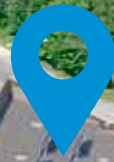
Urbaani ympäristö monipuolisten palveluiden ja erinomaisten liikenneyhteyksien äärellä, Espoon keskuspuisto muutaman kilometrin päässä. Näistä lähtökohdista syntyi miellelyhtymä ei sen vähempään kuin New Yorkiin, ja niinpä Niittykumpuun rakentuva uusi kaupunkikortteli sai nimekseen Liberti. Elämä täällä edustaa vapautta liikkua ja valita arkeensa juuri ne asiat, jotka itse haluaa.

Liberti-korttelin rakentaminen on loppusuoralla. Viimeisenä valmistuu huikeaan 16 kerroksen korkeuteen kohoava tornitalo Hujoppi, josta tulee korttelin korkein rakennus – kodeista avautuvia näkymiä jaksaa ihailia ympäri vuoden! Hujopin ja sen viereen rakennettavan asukkaiden yhteisen piharakennuksen Miitin myötä kortteli valmistuu.

Omalle tontille rakennettava Hujoppi kätkee sisäänsä yhteensä 119 kaunista kotia. Valikoimaa piisaa hyvöpohjaisista 29 neliön yksiöistä saunallisiin 4–5 huoneen koteihin, joista suurin on kooltaan 117,5 m<sup>2</sup>. Rakentamisen alkuvaiheessa on mahdollisuus vaikuttaa suurimpien asuntojen väliseinien määrään. Hujoppi on hulppeiden näköalojen ja mukavan arjen asuinpaikka. Tervetuloa!

Löydä uusi upea kotisi: [skanska.fi/hujoppi](https://skanska.fi/hujoppi)

As Oy Espoon  
Hujoppi

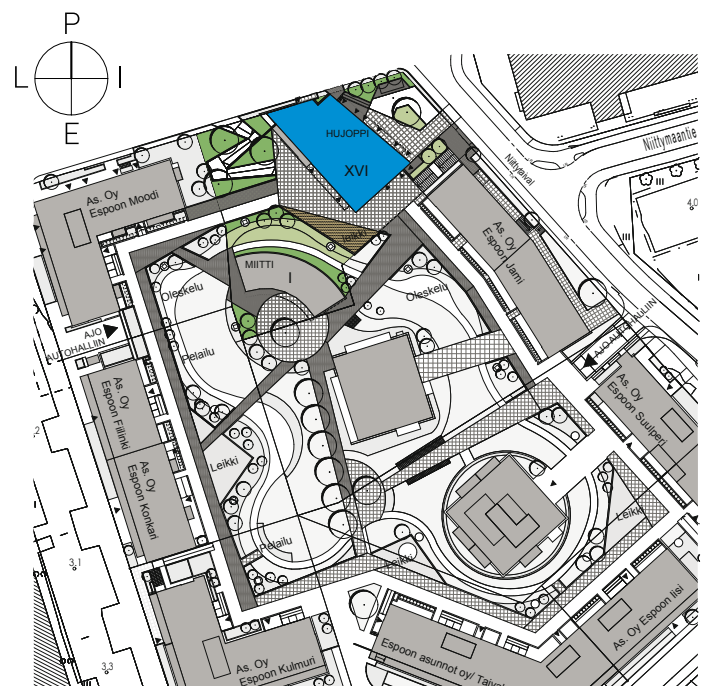




## Kaikki olennainen lähietäisyydellä

Hujoppi sijaitsee Niittykummussa, jossa arjen olennaisimmat palvelut ovat lähietäisyydellä: iso päivittäistavara-kauppa on tien toisella puolella, kilometrin säteeltä löytyy kaksi päiväkotia ja koulu. Ostoskeskus Niitty sijaitsee lähellä Niittykummun metroasemalla, Tapiolan kauppakeskus AINOA:an ja Isoon Omenaan on kumpaankin matkaa alle kolme kilometriä – valitse itse, missä haluat shoppailla.

- |                                  |                                           |
|----------------------------------|-------------------------------------------|
| <b>1</b> As. Oy Espoon Hujoppi   | <b>7</b> Urheilupuisto                    |
| <b>2</b> Päivittäistavara-kauppa | <b>8</b> Teatteri                         |
| <b>3</b> Tapiolan keskus         | <b>9</b> Kulttuurikeskus                  |
| <b>4</b> WeeGee-talo             | <b>10</b> Metroasema                      |
| <b>5</b> Kirjasto                | <b>11</b> Kauppakeskus Niitty             |
| <b>6</b> Terveysasema            | <b>12</b> Kauppakeskus Iso Omena (n.2 km) |



# Hujopista hurautat hetkessä kaikkialle

Hyvät kulkuyhteydet ja luonnonläheisyys tekevät arjesta mukavaa ja mutkatonta.

## Liikenneyhteydet Hujoppiin ja sieltä pois ovat erinomaiset.

Työ- ja vapaa-ajan matkoille hurautat sukkelasti, sillä Länsiväylä ja Kehä II ovat muutaman minuutin ajomatkan päässä. Myös autoton elämä sujuu hyvin. Sekä Niittykummun että Urheilupuiston metroasemille on reilusti alle kilometrin kävelymatka ja alueen jalankulkuyhteyksiä kehitetään parhaillaan, rakenteilla on muun muassa kävelysilta Urheilupuiston metroasemalle. Helsingin keskustaan hurautat omalla autolla reilussa vartissa ja metrolla Niittykummun asemalta-Kamppiin lähes samassa ajassa.

Liikunnan ystäväkin viihtyy Niittykummussa. Espoon lähin urheilupuisto löytyy alle kilometrin päästä. Meri lainehtii vain kahden kilometrin päässä – suolaisen ilman voi melkein haistaa omalta parvekkeelta.





# Kaikenlaisille asukkaille rakennettu

Hujoppi ja sen kotikortteli Liberti on rakennettu kaikenlaisia asukkaita ajatellen. Korttelipiha on esteetön ja helppokulkuinen, mutta se tarjoaa myös erilaisia liikkumisen mahdollisuuksia kaikenikäisille.

Samassa pihapiirissä on Skanska Kotien aiemmin valmistuneita kohteita, esimerkiksi Suulperi, Fiilinki ja Konkari. Yhtenäinen, vihreä korttelipiha kutsuu kaikenlaisia asukkaita viihtymään. Siellä voit hengähtää arjen keskellä. Lapsille on omat leikkipaikat, aikuisille kuntoilupisteitä. Korttelin sisäpihalla pääsee liikkumaan niin kolmipyörällä kuin lastenvaunuillakin. Pihakannen alle rakennetaan koko korttelin autohalli Biiliparkki, josta voi ostaa erillisenä osakkeena myytävän autopaikan. Hujopin eteen katutasolle tulee korttelin sähköauton latauspiste, jossa onnistuu myös pikalataus.



## Arkkitehtien ajatuksia

# Hujopin näkymistä nauttivat kaikki asukkaat



“Hujoppi täydentää vuonna 2012 aloitetun korttelin. Siitä tulee korttelin viimeinen ja hienoin rakennus, kruununjalokivi. Hujoppi on osa korttelin tiiliihteistä jatku-moa. Tummalla julkisivumateri-aalilla haluttiin luoda vastapainoa Niittykummun muutoin vaaleille tornitaloille. Lasitetut parvekkeet luovat julkisivuun kepeyttä.”

Talon sijainti korttelin koilliskulmassa mahdollistaa näkymät moneen suuntaan. Näkymät korkeasta talosta ovat luonnollisesti upeat. Lähtökohtana oli, että kaikki talon asukkaat pääsisivät nauttimaan niistä. Siksi sijoitim-me talon yhteisen sauna- ja oleskelutilan 16. kerrokseen.

Hujopin suuremmat asunnot ovat muunnelta-via ja soveltuvat monenlaisille perheille. Asun-noissa on suuret ikkunat ja ne ovat valoisia. Ylimmän kerroksen asunnoissa on hulpea, yli kolmen metrin huonekorkeus. Piha on koko korttelin yhteispiha, joka valmistuu loppuun Hujopin yhteydessä. Vihreällä pihalla on lois-tavat oleskelu- ja leikkimahdollisuudet. Iso, puis-tomainen piha tuo luonnon korttelin keskelle.”

Arkkitehdit SAFA: Katri Suontausta projektiarkkitehti, Mikko Kalkkinen pääsuunnittelija, Jarmo Pulkkinen rakennussuunnittelija, **HPK Arkkitehdit**







# Juuri sen verran tilaa kuin tarvitset

Etsipä kotia yksin, kaksin tai koko perheen voimin, Hujopista löydät omasi. 16-kerroksisen tornitalon valikoimasta löytyy 119 ihanaa kotia ja 11 erilaista asuntopohjaa, väljistä yksiöistä 4–5 huoneen avariin saunallisiin koteihin.

## Tilat muuntuvat tarpeen mukaan

Hujopin kodit taipuvat juuri sinun tarpeisiisi. Niiden koko vaihtelee 29 ja 117,5 neliön välillä. Ennakkomarkkinoinnin aikana ja rakentamisen alkuvaiheessa on mahdollista muunnella suurimpia, 3–5 huoneen asuntoja: lisäämällä tai jättämällä pois seiniä voit valita kotiisi yhden ylimääräisen makuuhuoneen sijasta todella hulpean kokoisen olohuoneen.

Oleskelutila on Hujopin pienempienkin kotien sydän: keittiön ja olohuoneen muodostama avara tila, jossa elämä pääsee näyttämään parhaat puolensa huolella valmisteltujen illallisten, kiireettömien sunnuntaibrunssien tai vaikkapa arki-iltojen rauhallisten lukuhetkien muodossa.

Kodin ei tarvitse rajoittua seiniensä sisälle. Jokaisessa Hujopin kodissa asunnon neliöt jatkuvat tilavalle lasitetulle parvekkeelle, joka toimii ylimääräisenä huoneena keväästä pitkälle syksyyn. Suurimmissa asunnoissa parvekkeita on kaksi tai jopa kolme! Täältä kelpaa nauttia vuodenaikojen mukaan muuttuvista maisemista.







# Arki rullaa ihanasti

Ylelliset säilytystilat, laadukkaat pintamateriaalit ja lasitettu parveke upeilla maisemilla – joissakin kodeissa ne ovat ekstrapaa, Hujopissa itsestäänselvyys.

## Oikeat ratkaisut sujuvaan arkeen

Niinhän se on, että suurin osa elämästämme on arkea. Siksi siitä kannattaa tehdä mahdollisimman sujuvaa. Kun säilytystilaa on riittävästi, tavarat pysyvät helpommin omilla paikoillaan. Kaksioissa ja suuremmissa kodeissa on säilytysjärjestelmät, jotka on kätkeyty tilaa säästävasti liukuovien taakse. Yksioiden alkoveissa on tilavarauksia yläkaapille.

Hujopin kodit ovat puhaslinjaisia, vaaleita ja selkeitä. Saat loistavan pohjan omannäköisesi sisustukselle, olipa tyyli mikä tahansa. Parkeettilattia on miellyttävä jalkojen alla ja puhtaan valkoiset seinät taipuvat moneen makuun. Märkätilojen lattiat on laatoitettu keraamisella laattalla.

## Tilaa oman elämänsä huippukokeille

Keittiöstä löytyy runsaasti lasku- ja työtilaa. Valmistitpa kolmen ruokalajin illallista tai nopeaa arkiamiaista, Hujopissa keittiössä hääräminen on nautinto.

Isoista asunnoista löytyy wc:n lisäksi yhdistetty kylpyhuone-wc-kodin-hoitotila. Kylpyhuoneessa, kodinhoitohuoneessa ja saunassa on vesikiertoinen lattialämmitys ja erillis-wc:ssä sähköinen mukavuuslattialämmitys. Kaikissa asunnoissa, myös yksioissa, on tilavarauksia pesutornille. Kodeissa on myös varaus erikseen hankittavalle ilmalämpöpumpulle.

Asukkaiden arkea helpottaa myös KONE Residential Flow -ratkaisu, jonka ominaisuudet tekevät kotitulosta entistä sujuvampaa. Lue lisää sivulta 46.

# Sujuvuutta myös kodin seinien ulko- puolella

Hujopissa asumisen mukavuus ja sujuvuus jatkuvat myös silloin, kun astut ulos ovesta. Piharakennus Miitti, ylimmän kerroksen saunatila ja viihtyisä piha tekevät arjesta vähän tavallista parempaa.

## **Hujopissa jokainen asukas pääsee nauttimaan henkeäsalpaavista maisemista.**

Talosaunaosasto vilvoitteluparvekkeineen löytyy nimittäin ylimmästä kerroksesta. Kun tarkkaan katsoo, saunan lauteilta siintää meri!

Taloyhtiön irtaimistovarastot, ulkoiluvälinevarastot, lastenvaunuvarastot ja pyykinkuivaushuone sijaitsevat Hujopin ensimmäisessä ja toisessa kerroksessa. Alakerrasta löytyy myös Postin Pakettilokerikko, jonne tilaat kätevästi verkko-ostoksesi.

Taloyhtiöstä löytyy runsaasti pyöräpaikkoja, joista osa on hyvinvarustelluissa pyörävarastoissa, osa ulkona runkolukituksen mahdollistavissa putkitelineissä.

Hujopin katolla olevien aurinkopaneelien tuottamalla sähköllä katetaan osa kiinteistön yleissähköstä.

## **Yhteinen piharakennus taipuu moneen**

Kaksi saunaa lisää löytyy korttelin asukkaiden yhteisestä piharakennuksesta Miitistä, jossa on myös pesutupa, askartelutila sekä keittiöllä varustettu kerhohuone, jonka voi jakaa siirtoseinällä kahdeksi tilaksi. Kerhohuone toimii hyvin esimerkiksi juhlapaikkana.

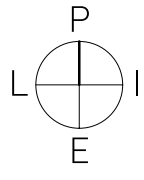
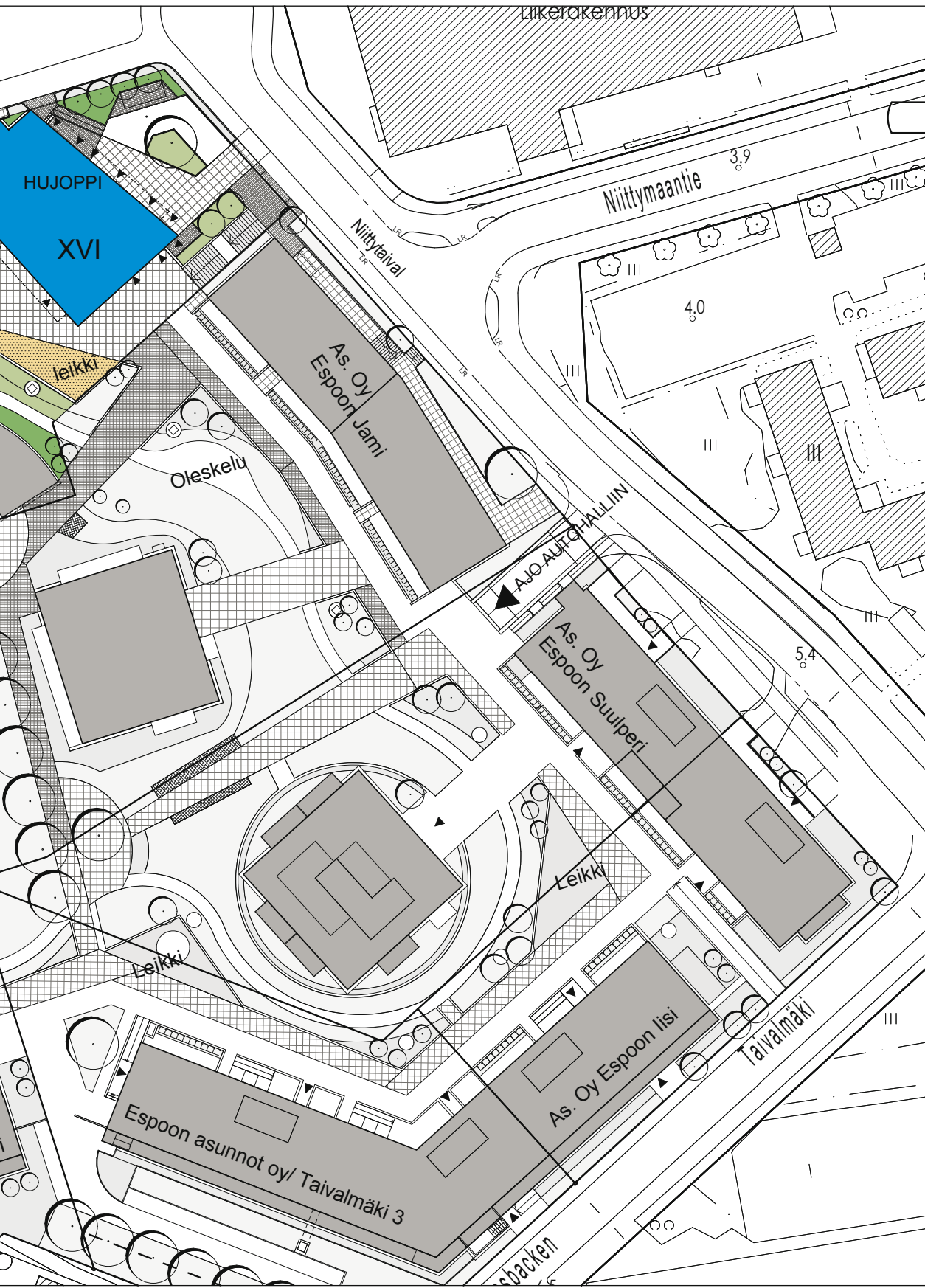




# Asemapiirros



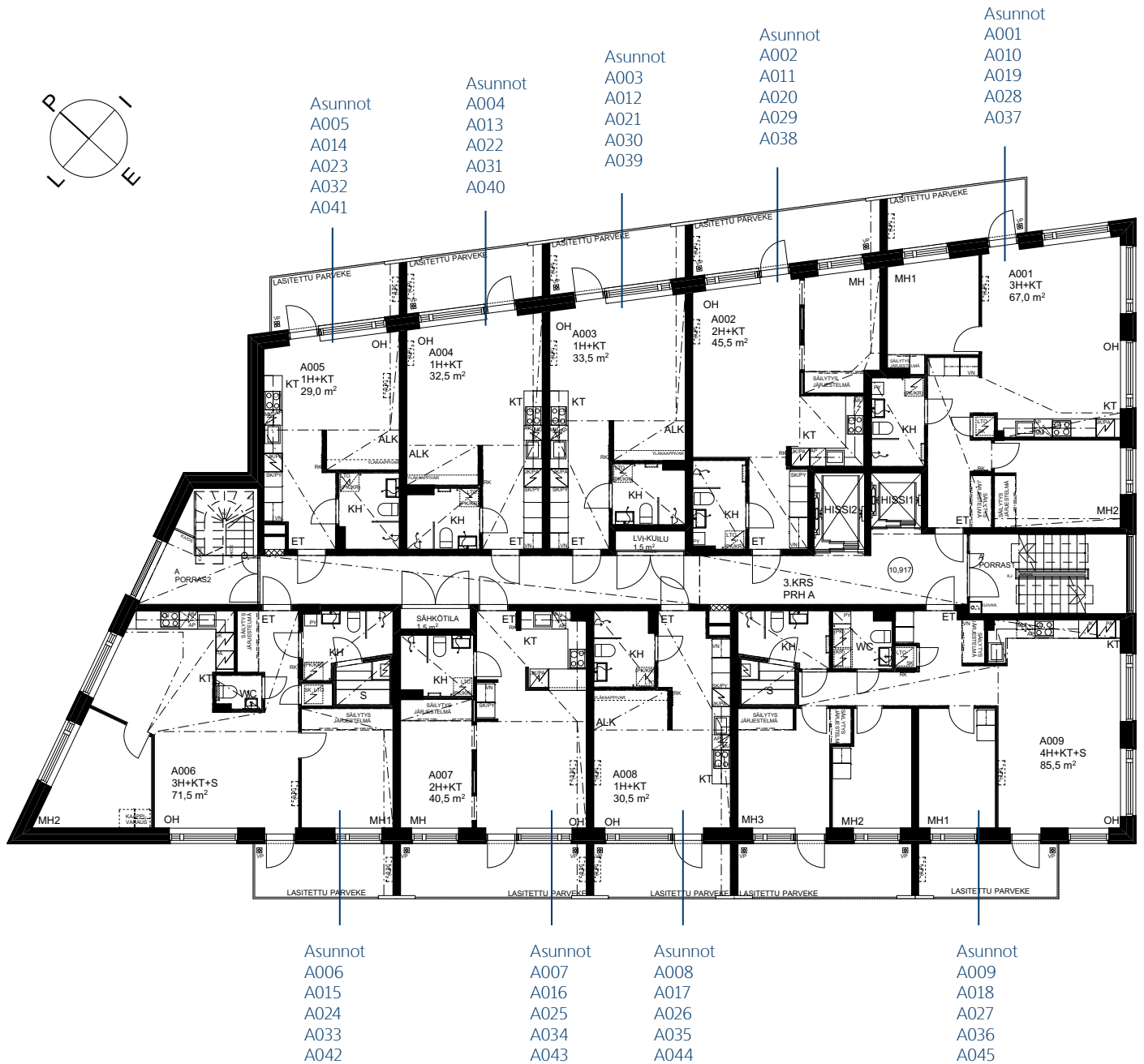
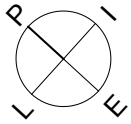






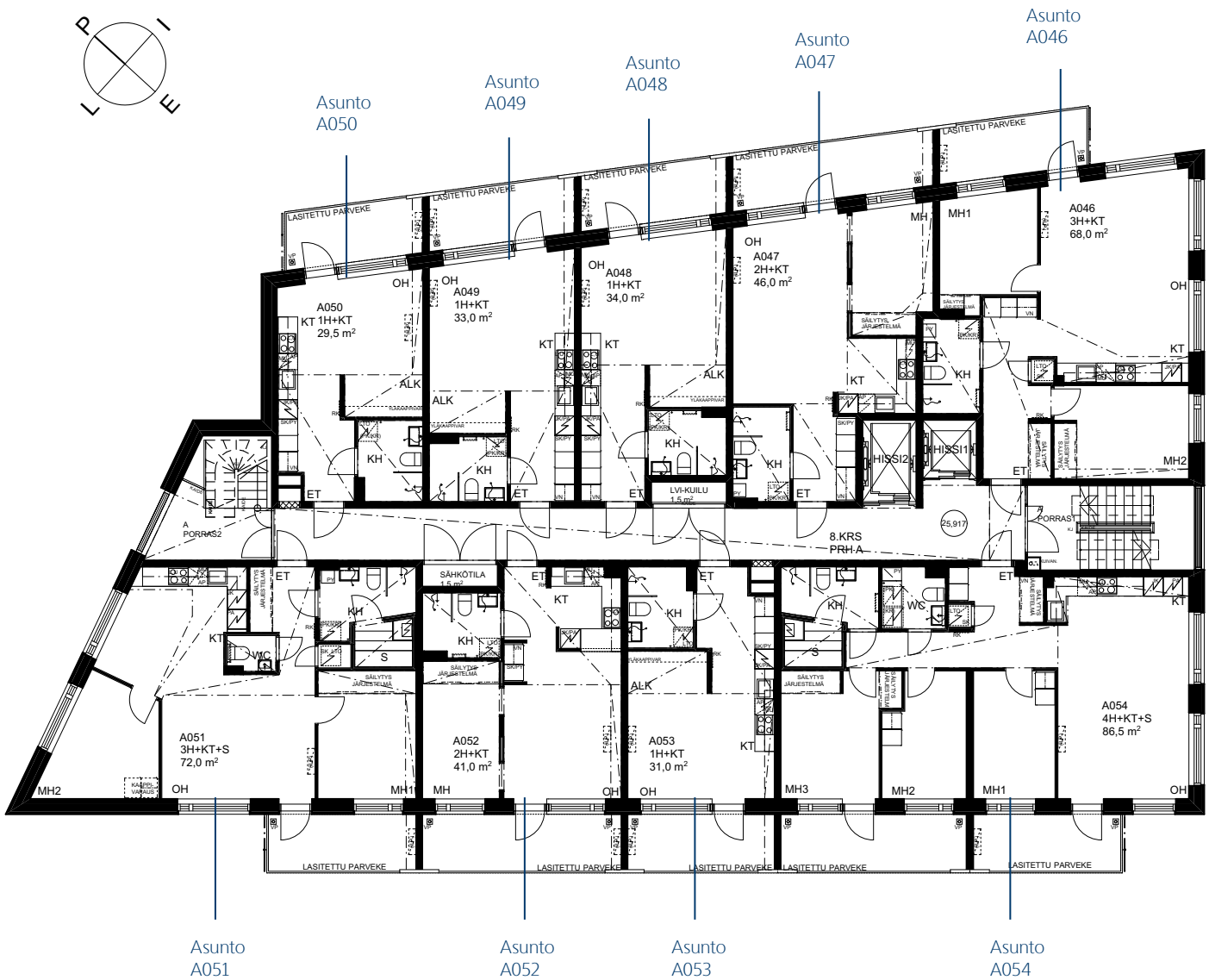
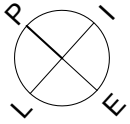


# 3-7. kerros



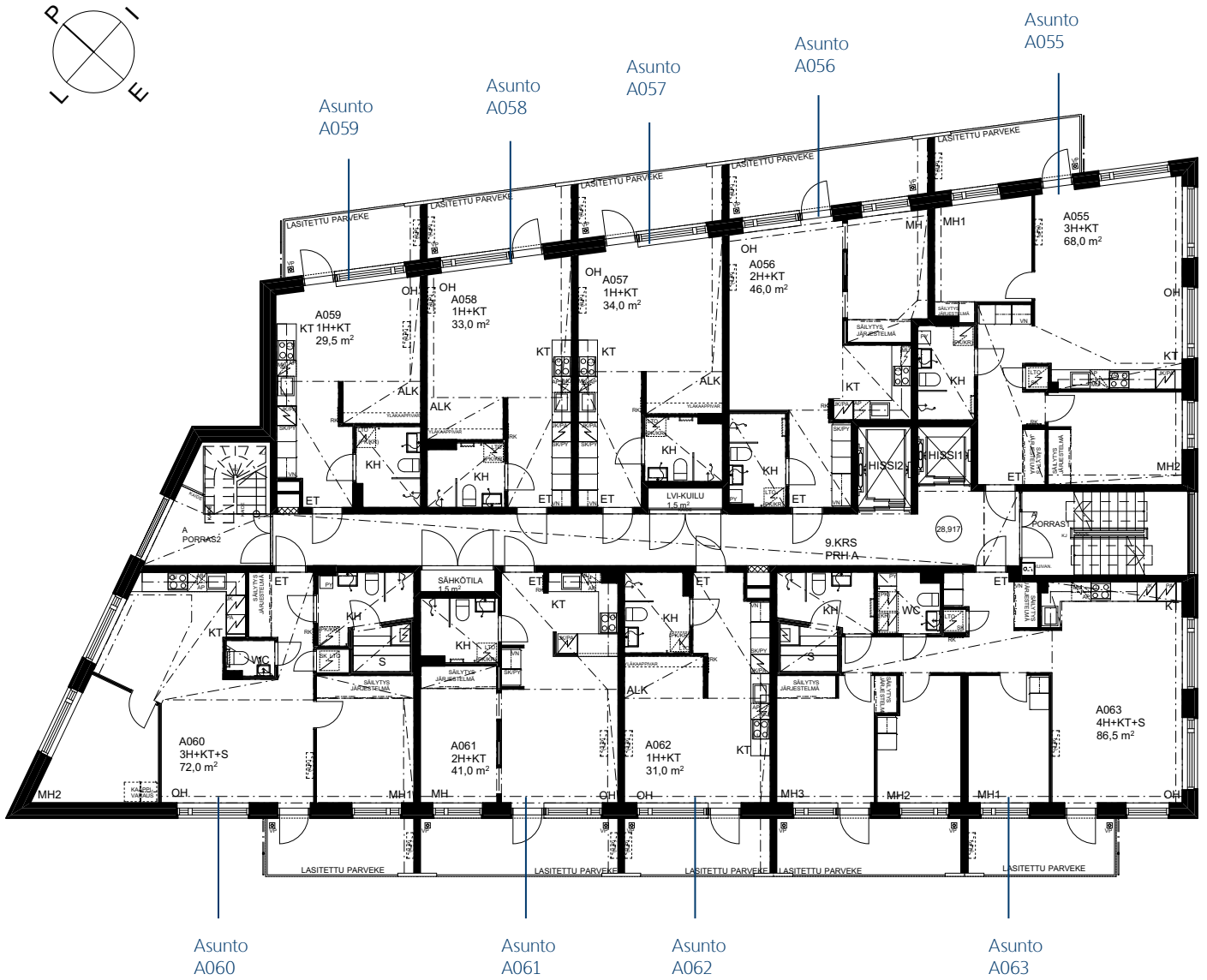
Yksittäiset huoneistopohjat [skanska.fi/hujoppi](http://skanska.fi/hujoppi)

# 8. kerros



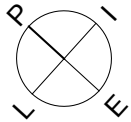
# Kerroskohjat 1:200

## 9. kerros

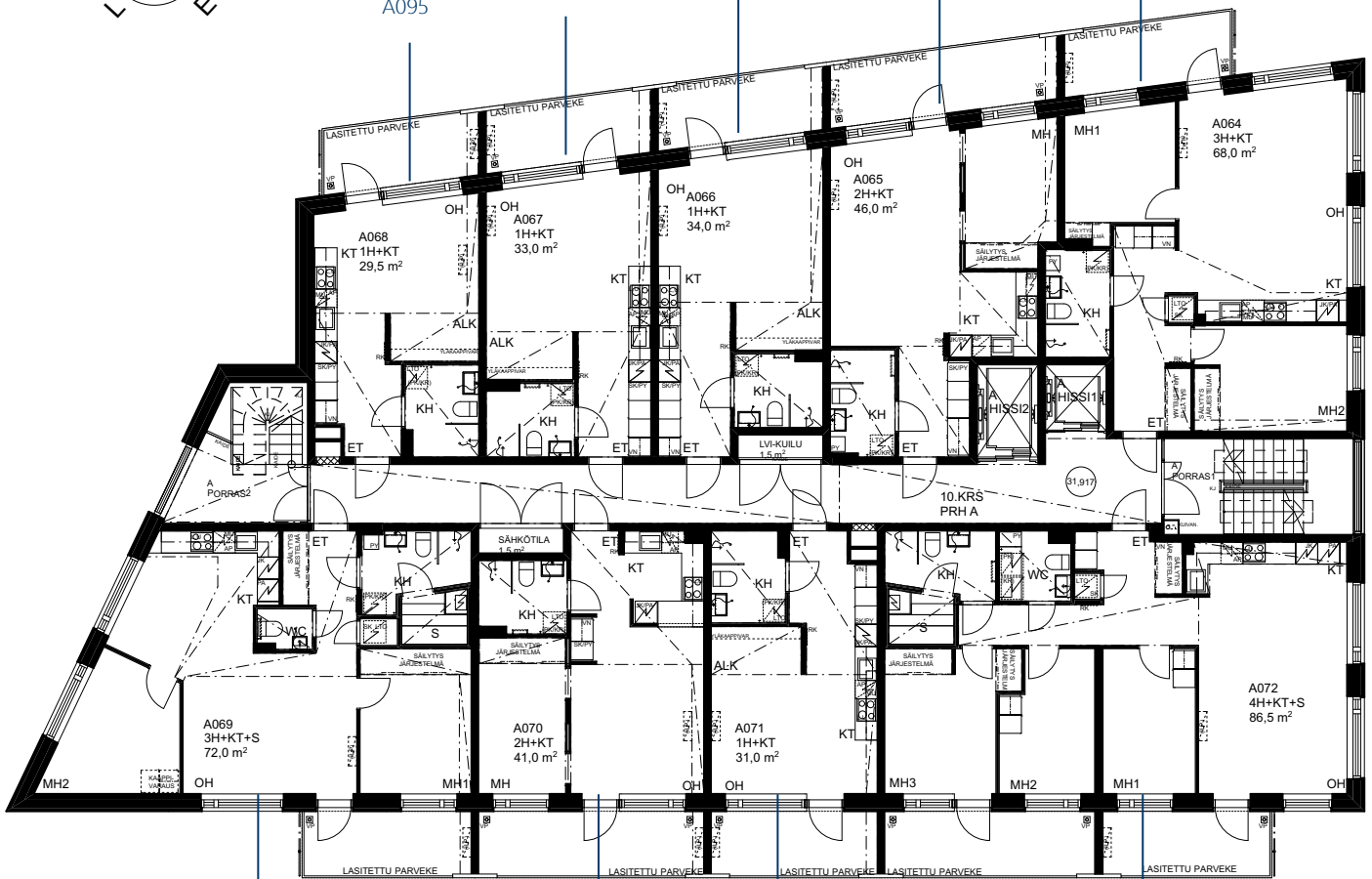


Yksittäiset huoneistopohjat [skanska.fi/hujoppi](http://skanska.fi/hujoppi)

# 10-13. kerros



- Asunnot A068, A077, A086, A095
- Asunnot A067, A076, A085, A094
- Asunnot A066, A075, A084, A093
- Asunnot A065, A074, A083, A092
- Asunnot A064, A073, A082, A091



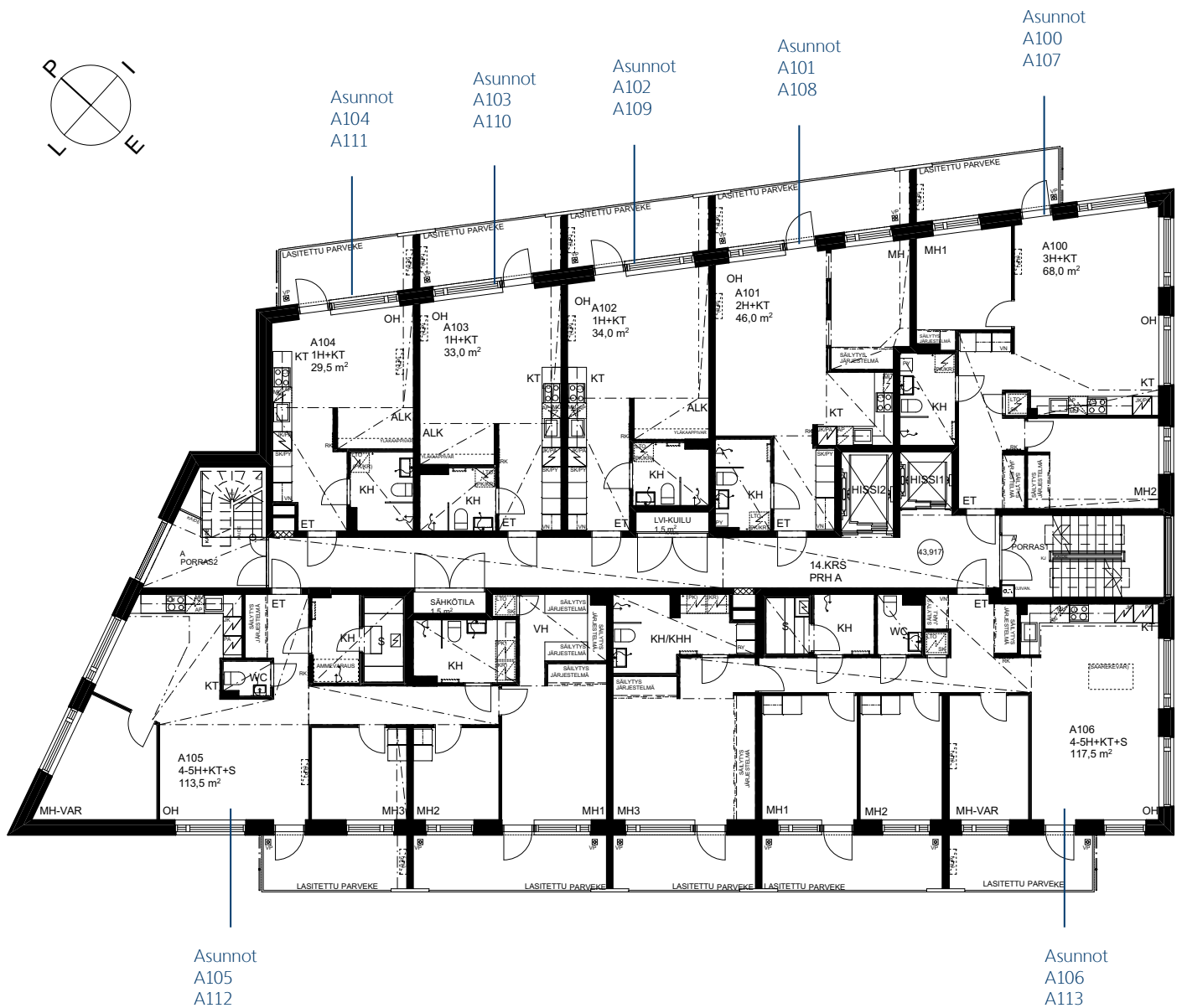
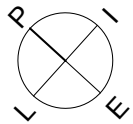
- Asunnot A070, A079, A088, A097

- Asunnot A071, A080, A089, A098

- Asunnot A072, A081, A090, A099

# Kerroskohjat 1:200

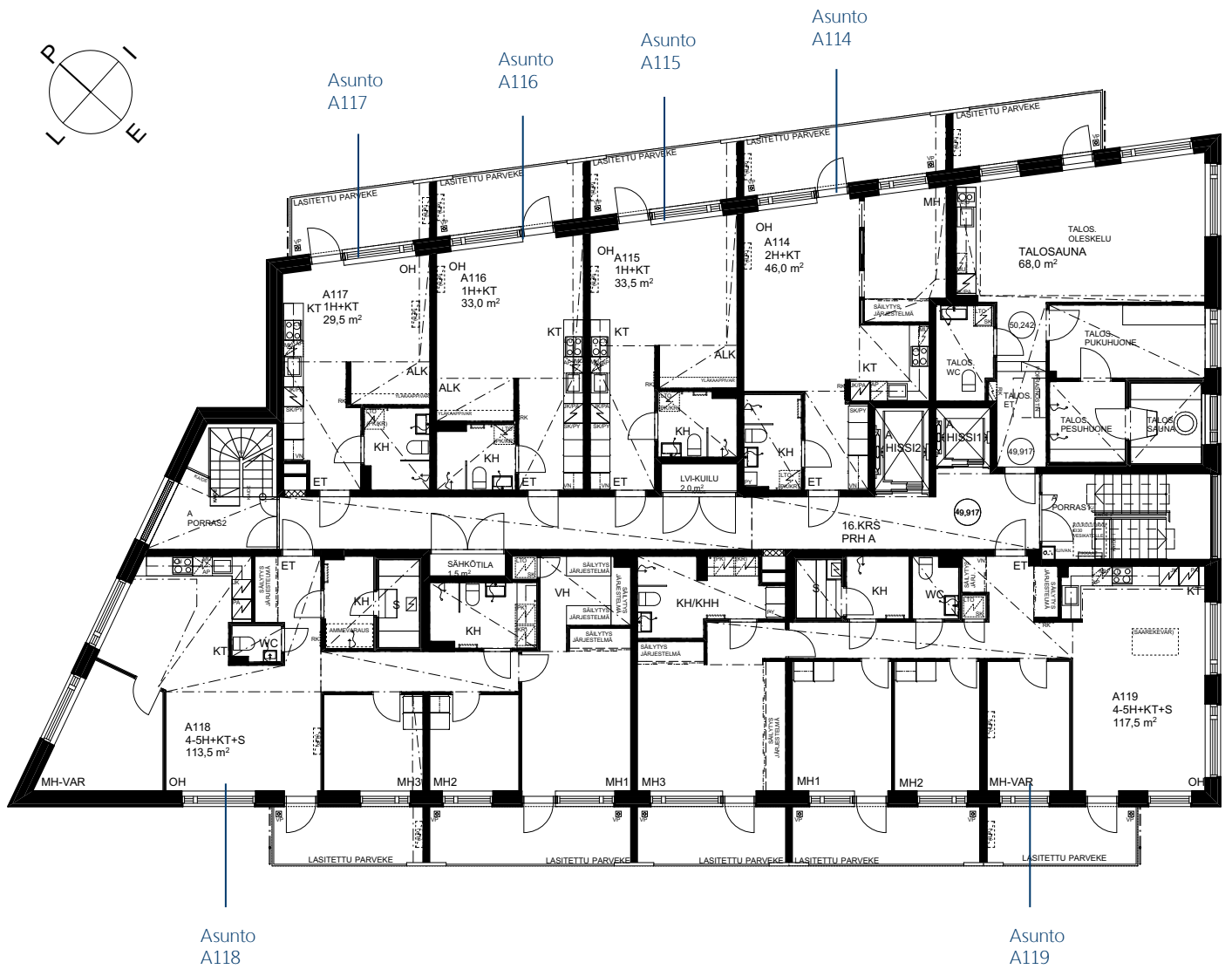
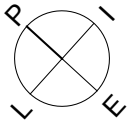
## 14-15. kerros



Yksittäiset huoneistopohjat [skanska.fi/hujoppi](http://skanska.fi/hujoppi)



# 16. kerros

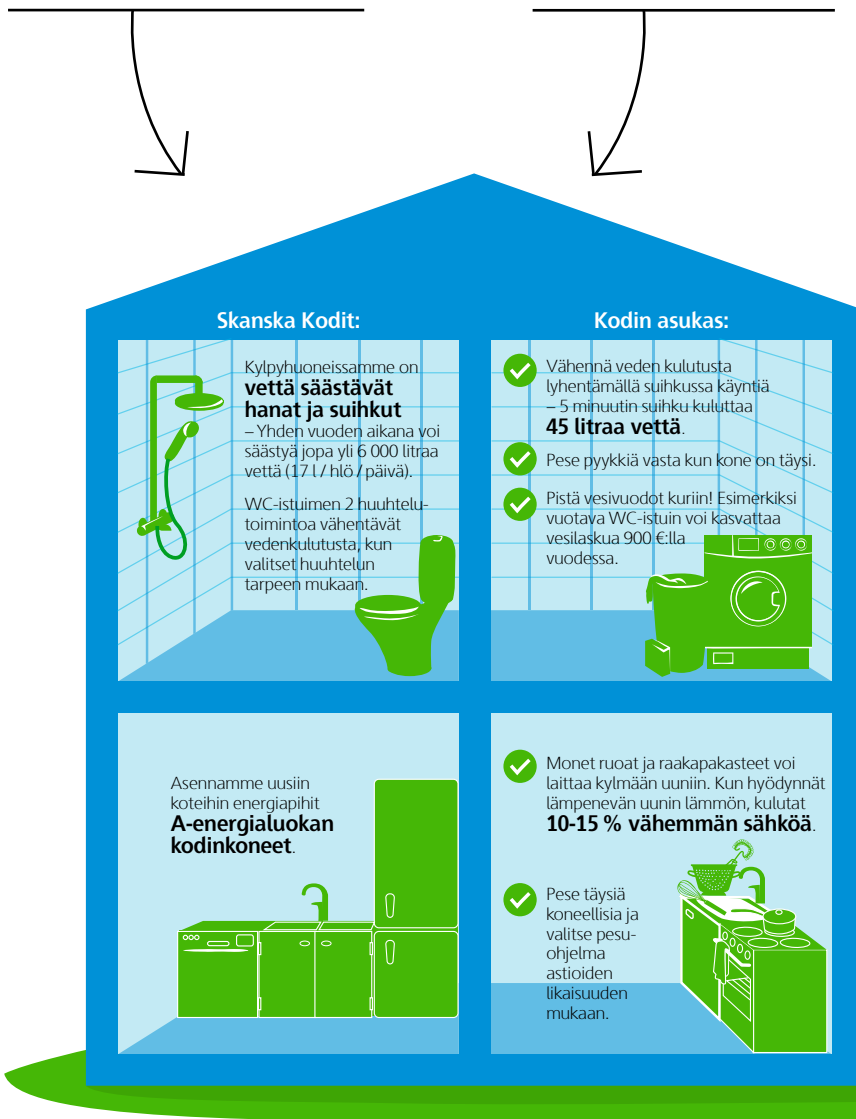


# 15 tapaa säästää ympäristöä ja lompakkoa

Asunnoissa on energiaa säästävät LED- valaisimet kiinteänä valaistuksena.

Miten Skanska Kodit huomioi ekotehokkuuden kodin rakentamisessa?

Miten voin säästää ympäristöä ja lompakkoa valinnoillani?



**Skanska Kodit:**

Kotiemme kiinteä valaistus on toteutettu energiatehokkaasti. Esimerkiksi LED-lamppu säästää **73 % energiaa** vuodessa.

LED	48 kWh/vuosi	Hehkulamppu	180 kWh/vuosi
-----	--------------	-------------	---------------

Kun porraskäytävien valaistus toimii liiketunnistimella, sähköä ei kulu turhaan.

Asuntojen hyvä lämmöneristys sekä tiiviit ikkunat ja ovet **pienentävät lämpöhäviötä**.

Suosimme **ympäristöä vähän kuormittavia ja aikaa kestäviä** materiaaleja.

Edellyttämme, että käyttämämme puutavaran alkuperä on tiedossa ja toimitusketju kunnossa.

**Mitä pienempi E-luku, sitä pienempi kuormitus ympäristölle**

Laskemme kaikkien rakentamiemme asuintalojen E-luvun. Sen avulla voit helposti verrata talojen energiankulutusta. Pyrimme alittamaan viranomaisten vähimmäisvaatimukset huolellisella suunnittelulla talon sijoittelusta rakenneratkaisuihin ja materiaalivalintoihin asti.

**Mitä E-luku tarkoittaa**

E-luku = rakennusten laskennallinen ostoenergiankulutus, joka ottaa huomioon käytetyn energialähteen ympäristökuormituksen. Luvulla tarkoitetaan vuotuista kulutusta rakennuksen lämmitettyä nettoalaa kohti.

Myös Hujopin hissit ovat A-energialuokkaa.

Katolle asennetaan aurinkopaneelit, joilla katetaan kiinteistön yleissähköä.

Skanska Kodit:

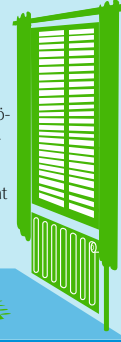
Kodin asukas:

**Moderni talotekniikka**  
kuten lämmitys, ilmanvaihto ja valaistus auttaa säästämään energiaa ja lisää asumismukavuutta.



✓ Valitse ekotehokas tapa toimia – sääda ilmanvaihtoa ja lämpötilaa tarpeen mukaan.

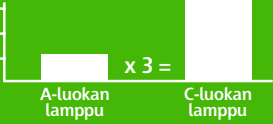
Auringon porottaessa verhot ja kaihtimet auttavat pitämään sisälämmön miellyttävänä.



Kodin asukas:

- ✓ Säästä sähköä sammuttamalla kaikki valaisimet, kun valoa ei tarvita.
- ✓ Käytä energiatehokkaita lampuja, joille valmistaja lupaa paljon käyttötunteja.

Energiankulutus vuodessa



- ✓ Pudota talvella huoneen lämpötilaa 1°C verran. **Voit säästää jopa 5 % energiaa.**



- ✓ Tarkista pattereiden toiminta. Jos patterin alaosa on lämmin ja yläosa kylmä, se pitää ilmata.

- ✓ Kodin pinnoista lattia joutuu erityisen kovalle rasitukselle. Noudattamalla valmistajan antamaa hoito-ohjetta **pidennät käyttöikää.**



Lajittelemme työmaan jätteet huolellisesti.

Työmaajätteistä **95%** hyödynnetään joko materiaalina tai energiana

Tarkan suunnittelun avulla rakentamisen aikaista materiaalihävikkiä syntyy vähemmän.

- ✓ Käytä keittiön jätkeapissa olevia sarkoja ja taloyhtiön lajittelumahdollisuuksia jätteiden lajitteluun.

**Kun lajittelet kodin jätteet oikeisiin jätteastioihin, ne toimitetaan hyötykäyttöön.**

Jätteestä saadaan teollisuuden tai mullan raaka-aineita sekä uusioenergiaa.

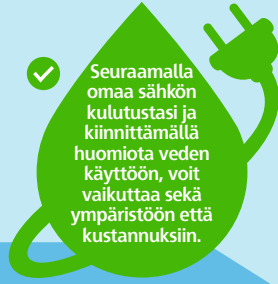


**Kaikissa asunnoissa on vesimittari.**

Asuntokohtaisen kylmän ja lämpimän veden mittauksen ansiosta maksat vain käyttämästäsi vedestä.



- ✓ Seuraamalla omaa sähkön kulutustasi ja kiinnittämällä huomiota veden käyttöön, voit vaikuttaa sekä ympäristöön että kustannuksiin.



Rakennamme hyvien julkisten liikenne-yhteyksien sekä palveluiden ja virkistysalueiden lähelle.



- ✓ Pienennä hiilijalanjälkeä kulkemalla lähipalveluihin kävelen tai pyörällä.



Rakennamme Hujoppiin runsaasti säilytystilaa polkupyörille.

Niittykummun ja Jousenpuiston metroasemat ovat kävelyetäisyyden päässä Hujopista.

- ✓ Sähköauton latauspiste korttelin asukkaiden käytettävissä.



# Pohditko, miten matka kaupan- teosta uuteen kotiin sujuu?

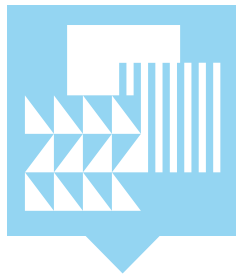
Haluamme tehdä uuden kodin ostamisesta mahdollisimman helppoa. Voit olla varma, että huolehdimme sinusta koko ajan. Lue alta mitä vaihteita uuden kodin ostamisessa on.

Lisää tietoa löydät nettisivuiltamme:  
[www.skanska.fi/kotimatka](http://www.skanska.fi/kotimatka)



## 1. Tee asuntokauppa

Kun löydät kiinnostavan asunnon, ota yhteyttä asuntomyyntiimme. Kerromme mielellämme lisää ja voit tutustua rauhassa kohteen suunnitelmiin, tai jos mahdollista, käydä katsomassa sitä paikan päällä. Tämän jälkeen on aika tehdä asuntokauppa.



## 2. Sisusta oman tyylisi mukainen koti

Kaupanteon jälkeen keskustele asiakasvastaavasi kanssa toiveistasi ja pääset tekemään sisustusvalintoja. Rakentamisen alkuvaiheessa pääset varmimmin vaikuttamaan uuden kodin sisustukseen. Asiantuntijamme auttaa henkilökohtaisesti valitsemaan myyntihintaan sisältyvät sisustusmateriaalit ja varusteet sekä mahdolliset lisähintaiset tuotteet.



## 3. Käy tutustumassa uuteen kotiisi

Asunnon valmistuspäivän lähestyessä kutsumme sinut tutustumaan kotiisi. Saat myös opastusta asunnon talotekniikasta ja huollosta.



## 4. Saat uuden kotisi avaimet

Kun asunto on valmis, teemme perusteellisen lopputarkastuksen. Saat avaimen uuteen kotiisi avaintenluovutustilaisuudessa. Sitten onkin aika muuttaa uuteen kotiin!



## 5. Pidämme huolta myös muuton jälkeen

Uusi kotisi on huolella rakennettu. Jos meiltä on kuitenkin jäänyt jotain huomaamatta, voit olla meihin yhteydessä soittamalla asiakaspalvelunumeroomme. Noin vuosi asunnon valmistumisen jälkeen tehdään vielä vuositarkastus.

# Pienellä omarahoitus- osuudella kiinni uuteen kotiin

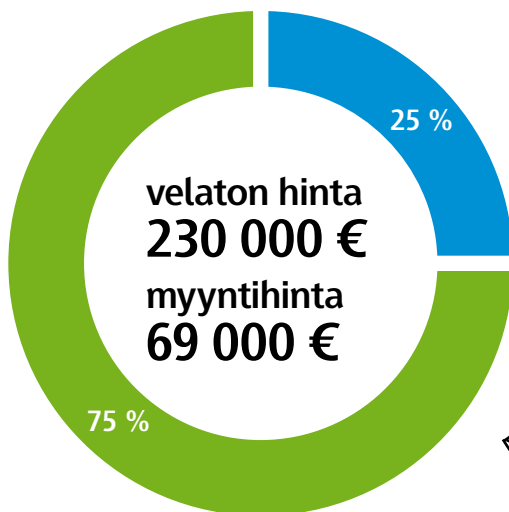
Uuden kodin hankinta on pyritty tekemään sinulle mahdollisimman helpoksi. Saat uuden kodin jo kohtuullisella omarahoitusosuudella.

Skanskalla uuden kodin **myyntihinta** on tavallisimmin 30 % kodin **velattomasta** hinnasta, loput 70 % on Skanskan neuvottelemaa pitkäaikaista yhtiölainaa.

**Kaupantekohetkellä** maksat 25 % myyntihinnasta. Loput 75 % myyntihinnasta maksat vasta siinä vaiheessa, kun koti valmistuu.

**Yhtiölainaa** voit maksaa pois kokonaan tai osittain kodin valmistuttua tai voit lyhentää sitä kuukausittain pääomavastikkeena. Tämän lisäksi yhtiölle voi olla neuvoteltuna lyhennysvapaita vuosia valmistumisesta alkaen, jolloin asukas maksaa alkuvaiheessa pääomavastikkeena vain yhtiölainan korkokulut.

## Esimerkki:



**Kaupanteossa  
maksat 25%  
myyntihinnasta  
17 250 €**

**Kodin valmistuessa  
maksat 75%  
myyntihinnasta  
51 750 €**

# Kotiintulo ei ole koskaan ollut näin helppoa

Astu sisään ulko-ovesta ilman avaimen sovittamista lukkoon. Ratkaisu tunnistaa sinut ja tilaa hissin valmiiksi. Avaa ulko-ovi vieraille nousematta sohvalta. Hujoppi on yksi ensimmäisistä kohteista Suomessa, joissa on kolmiosainen KONE Residential Flow -järjestelmä. Kotiintulo ei ole koskaan ollut näin helppoa!

## **KONE Access – elä kuin vip-henkilö omassa talossasi**

Kun saavut pääovelle, se avautuu automaattisesti joko kosketuksella tai KONEen älypuhelinsovelluksella. Hissi tulee valmiiksi alas ja vie sinut automaattisesti kotikerrokseesi – ilman nappien painelua. Järjestelmä toimii Bluetooth-älypuhelinavaimella tai RFID-avainketjulla. Voit myös luoda väliaikaisia digitaaliavaimia perheenjäsenillesi ja vieraillesi.

## **KONE Visit – ota vierailija vastaan, missä ikinä oletkin**

Kun sinulle on vieras, saat tiedon hänestä älypuheliminesi. Näet vierailijan ja päästät hänet sisään. Hissi vie vierailijan suoraan oikeaan kerrokseen. Ovipuhelun voi vastaanottaa myös ilman videoyhteyttä millä tahansa matka- tai lankapuhelimella. KONE Visitin avulla päästät rakennukseen sisään paitsi ystäväsi, myös esimerkiksi kotiinkuljetuksen tai siivoojan.

## **KONE Information – sujuvaa tiedottamista reaaliajassa**

Saat rakennuksen tärkeät viestit reaaliaikaisesti älypuheliminesi sekä aulan ja hissin infotauluille. Pysyt ajan tasalla esimerkiksi lähituntien säästä, julkisen liikenteen aikatauluista sekä taloyhtiön tiedotuksista, kuten remonttiaikatauluista.



## Asuntojen viimeistely ja varustelu

Huone	Lattia	Seinät	Katto
Eteinen	Lautaparketti	Maali	Maali/Ruiskutasoite
Olohuone	Lautaparketti	Maali	Maali/Ruiskutasoite
Makuuhuone	Lautaparketti	Maali	Maali/Ruiskutasoite
Keittiö	Lautaparketti	Maali/laatta	Maali/Ruiskutasoite
Sauna	Laatta	Paneeli	Paneeli
Kylpyhuone	Laatta	Laatta	Paneeli
Kodinhoitotila	Laatta	Laatta	Paneeli
WC	Laatta	Laatta	Paneeli

Keittotilassa 60 cm levyinen keraaminen keittotaso sekä kalusteuuni. Keittotason yläpuolella on liesikupu. Keittiössä on vakiovarusteena kalusteeseen sijoitettu mikroaaltouuni. Kylmäkalusteena on joko jääkaappipakastin tai jääkaappi ja pakastin. Varustukseen kuuluu 60 cm tai 45 cm leveä astianpesukone. Työtasot ovat reunanauhoitettuja laadukkaita laminaattitasoja, tasoon upotetut pesualtaat ovat ruostumatonta terästä tai komposiittia. Keittiökaluksien välillä on laatoitettu. Välitilassa on pistorasioilla varustetut LED-valaisimet.

Kylpyhuoneessa on arkkitehtisuunnitelman mukaisesti wc-istuin, pesuallas, allaskaappi ja valaisimella varustettu peilikaappi. Lisäksi kylpyhuoneessa tai kodinhoitotilassa on pyykinpesukoneiliitäntä sekä tilavaraus pyykinpesukoneelle ja kuivausrummulle. Suihkutilassa on tilaa säästävää kääntyvä suihkuseinä. Erillis-wc:ssä on wc-istuin, pesuallas, allaskaappi ja valaisimella varustettu peili. Saunassa laudetasot ovat tervaleppää, tukirakenteet höylättyä havupuuta.

## Taloyhtiö

Osoite As. Oy Espoon Hujoppi, Niittytaival 5, 02200 Espoo

Yleistä Espoon Hujoppi sijaitsee Espoon Niittymaalla, Liberti-puistokorttelissa. Hujoppi on kuusitoistakerroksinen, yksiportainen asuintalo, joka on varustettu kahdella hissillä. Asuntoja on 119 kpl 29 m<sup>2</sup> yksiöstä 117,5 m<sup>2</sup> kokoiseen 4-5 h+kt+s asuntoon. Yhtiön saunaosasto oleskelutiloineen ja vilvoitteluparvekkeineen sijaitsee ylimmässä kerroksessa. Asuntokohtaiset irtaimistovarastot ja yhtiön yhteiset tilat sijaitsevat ensimmäisessä ja toisessa kerroksessa. Hujopin fiksuihin ratkaisuihin kuuluu Postin Pakettilokerikko- palvelu. Yhtiön kuivaushuoneet sijaitsevat toisessa kerroksessa ja jätetila ensimmäisessä, kaduntasokerroksessa. Yhtiön 74 erillisinä osakkeina myytävää autopaikkaa sijaitsevat korttelin pihakannen alle sijoittuvassa erillisessä pysäköintiyhtiössä, BiiliParkissa, johon on kulku hissillä suoraan rappukäytävästä. Yhtiön asukkaiden käyttöön tulee myös kortteliin rakennettava yhteistalo Miitti. Arvioidun valmistumisajan löydät hinnastosta.

Talotekniikka Rakennuksissa on patteriverkollinen kaukolämpö. Asuinhuoneissa on patteritermostaatit. Kylpyhuoneessa, kodinhoitotilassa, saunassa ja useimmissa erillis-wc:ssä on vesikiertoinen lattialämmitys. Huoneistokoon 71,5m<sup>2</sup>, 72,0m<sup>2</sup> ja 113,5m<sup>2</sup> erillis-wc:ssä on sähköinen mukavuuslattialämmitys. Asunnoissa on huoneistokohtainen koneellinen tulo- ja poistoilmanvaihto varustettuna lämmön talteenotolla ja huoneistokohtaisella säädöllä. Huoneistoissa on varaus ilmalämpöpumpulle. Pumpun ja sisäyksikölle varattu paikka on esitetty pohjapiirroksissa katkoviivalla.

Olohuoneessa on kaksi antennipistettä, muissa asuinhuoneissa yksi antennipiste. Taloyhtiö liitetään kaapelitelevisioverkkoon.

Asunnoissa on nopeat laajakaistayhteydet mahdollistava cat6-datakaapelointi. Huoneistoissa on vakiona internetliittymä (kiinteistöliittymä), joka on nopeudeltaan 10/10 Mbit/s.

Ovenavaus ja yhteys pääövelle tapahtuvat Kone Residential Flow- järjestelmän avulla.

Energialuokka Rakennuksen laskennallinen energialuokka on A, vuoden 2018 laskentasäännön mukaan.

Tontti As. Oy Espoon Hujoppi rakennetaan yhtiön omistamalle tontille.

Rakentaja pidättää mahdollisuuden muuttaa tämän tiedotteen tietoja ja piirustuksia. Ostajan on tutustuttava myyntiasiakirjoihin ja vahvistettuihin suunnitelmiin kauppakirjan allekirjoittamisen yhteydessä. Tämä tiedote perustuu tilanteeseen 10/2018. Asuntojen markkinoinnissa annettavista tiedoista annetun asetuksen nro 130/2001 mukainen esite on nähtävissä esittelyssä. Rakennustapaselostuksen saat asunnon myyjältä tai rakentajalta.

**Skanska Kodit**

Asuntomyynnin maksuton puhelinpalvelu 0800 162 162

[skanska.fi/kodit](https://skanska.fi/kodit)

[skanska.fi/otayhteytta](https://skanska.fi/otayhteytta)

**Skanska Talonrakennus Oy**

Nauvontie 18, 00280 Helsinki

