

As. Oy Espoon Eteläviitta

Yksi koti, monia tapaa elää

SKANSKA



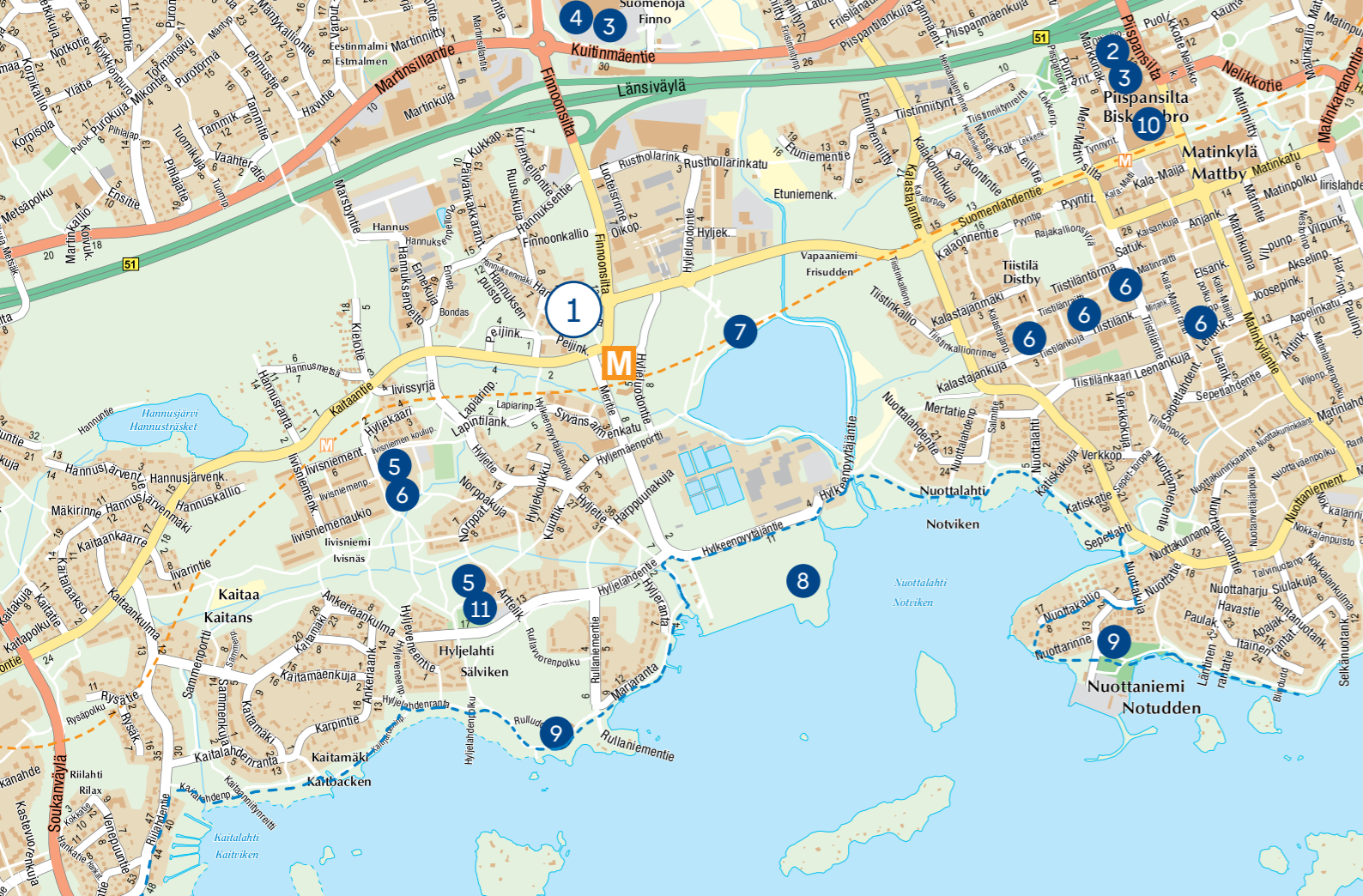
Täysin omassa luokassaan

Finnon keskukseen kohoava A-energialuokan As. Oy Espoon Eteläviitta näyttää pian tietä koko pääkaupunkiseudun asumiselle. Eteläviitta tavoittelee RTS-ympäristöluokitusta, joka kertoo, että talot on suunniteltu ja rakennettu kestävästi ja ympäristöystävällisesti. Eteläviitan kodeissa voit huoletta asua vastuullisesti, energiatehokkaasti ja kestävä elämäntapa edellä myös kustannuksissa säästäen.

Tähän torniin kiteytyy Finnnon edistyksellinen henki. Täällä viihtyy yksin tai perheen kanssa, sillä kukin voi elää näköistään elämää oman katon alla. Ei tarvitse tehdä kompromissia luonnon tai kaupungin välillä, vaan jokainen saa viihtyä omilla ehdoillaan.

Yllättävät vastaparit täydentävät toisiaan Finnnoossa joka päivä. Kaupunki ja luonto, meri ja metsät. Metrolla pääsee ihmisvilinään, saaristolaivoilla omaan rauhaan. Kotoa on yhtä helppo lähteä shoppailemaan ja tai vaikkapa bongaillemaan lintuja. Pakkaa siis mukaasi ripaus luonto-seikkailumieltä sekä halu asua helposti kaupungissa, ja ota uudeksi suunnaksesi Espoon Finnnoo.

Löydä uusi kotisi: skanska.fi/etelaviitta



Kaupungin tyyliä ja kodikas sisäpiha

Pääsisäänkäynti jatkaa julkisivun loistokasta tunnelmaa: harjattu muotoilu ja valaistus tuovat sisäänkäyntiin kaupunkilaista tunnelmaa. Tyylikkään sisäänkäynnin vieressä on myös liiketila. Korttelin yhteispihalla nautitaan kuitenkin omasta rauhasta, suojassa ohikulkijoiden katseilta ja kaupungin ääniltä.

Eteläviitta kohoaa yhdelle Finnoon keskeisimmistä paikoista, alueen pääkadun varrelle. Samassa pihassa on muitakin korkeita asuinrakennuksia, mutta 17-kerroksinen Eteläviitta nousee koko korttelin huipuksi, naapuritalojen kattojen ylle.

Parvekkeet ovat tärkeä osa Eteläviitan tunnistettavaa ja tyylikästä ilmettä. Erimuotoiset lasitetut parvekkeet luovat kidemäisen muodon, joka tekee tornin pintaan varjoja ja heijastuksia. Kaiteissa ja seinämissä on pirteän keltaista korostusväriä. Yhdistelmä tekee tornista arvokkaan ilmestyksen.

Oma koti jatkuu yhteisiin tiloihin

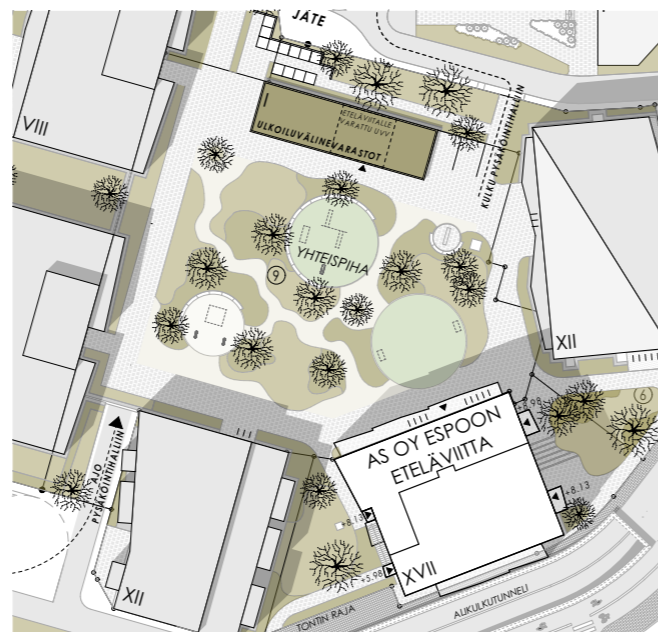
Yhteisen korttelipihan lisäksi Eteläviitassa on reilusti yhteistiloja, jotka täydentävät oman kodin toimintoja. Katutasosta pääsee suoraan varastotiloihin ja heti oven vieressä on pyörien pesu- ja huoltopiste. Ensimmäisessä kerroksessa on kerhotila, pesula ja useita kuivaushuoneita. Tornin ylimmässä kerroksessa on toinen kerho-/työtila ja peräti kolme erillistä saunaosastoa. Jokaisella saunaosastolla on oma pukeutumistila, joista kahdesta pääsee myös suoraan vilvoittelu-parvekkeelle.

Ylimmän kerroksen yhteistilojen ikkunat ja parvekkeet aukeavat itään ja etelään. Upeat maisemat eivät siis kuulu vain ylimpien kerrosten asukkaille, vaan jokainen asukas pääsee halutessaan nauttimaan niistä esimerkiksi sauna-vuoron tai etätyöskentelyn yhteydessä.

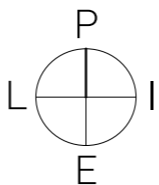
Koti ylhäällä, metro alhaalla

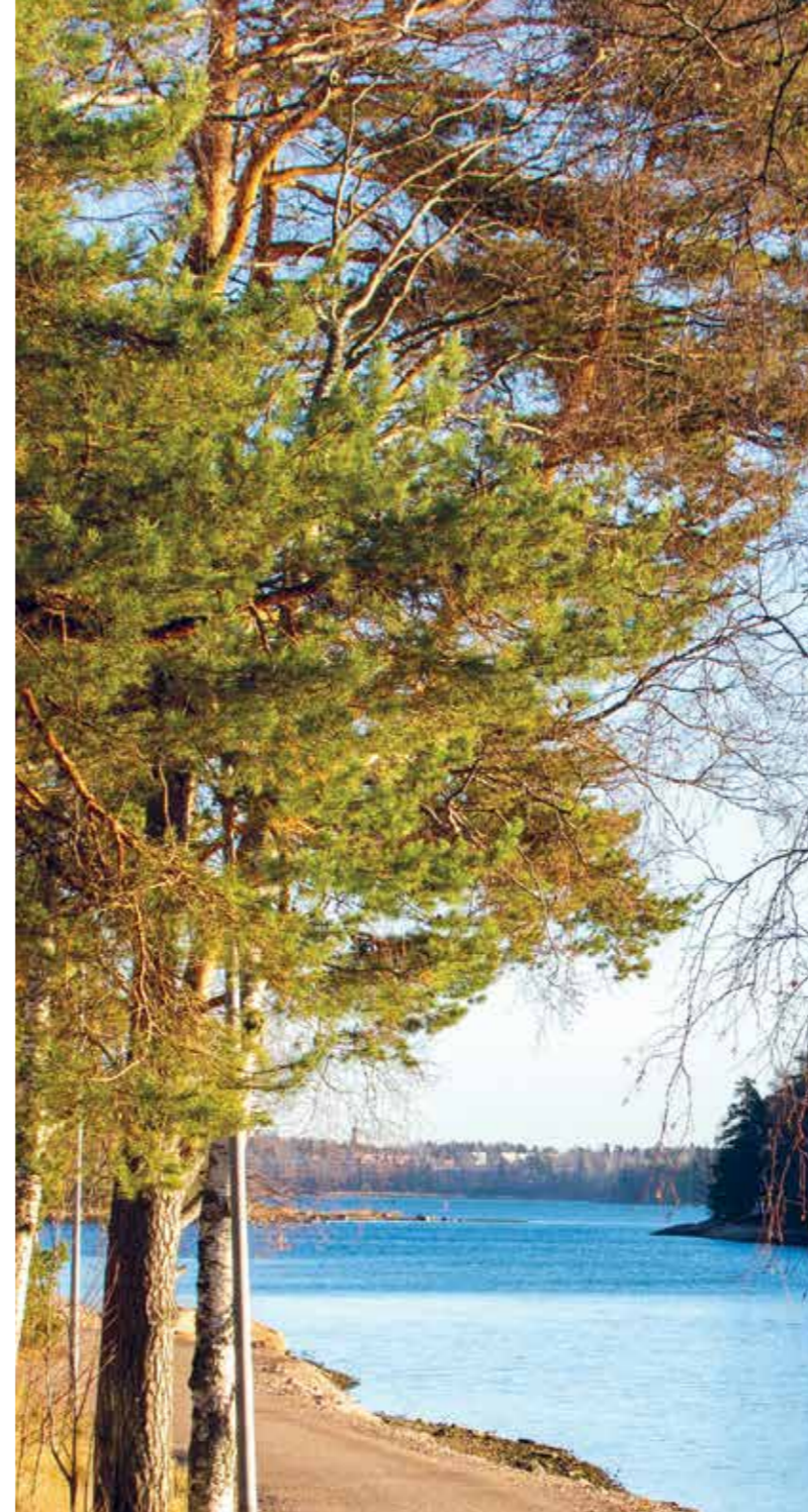
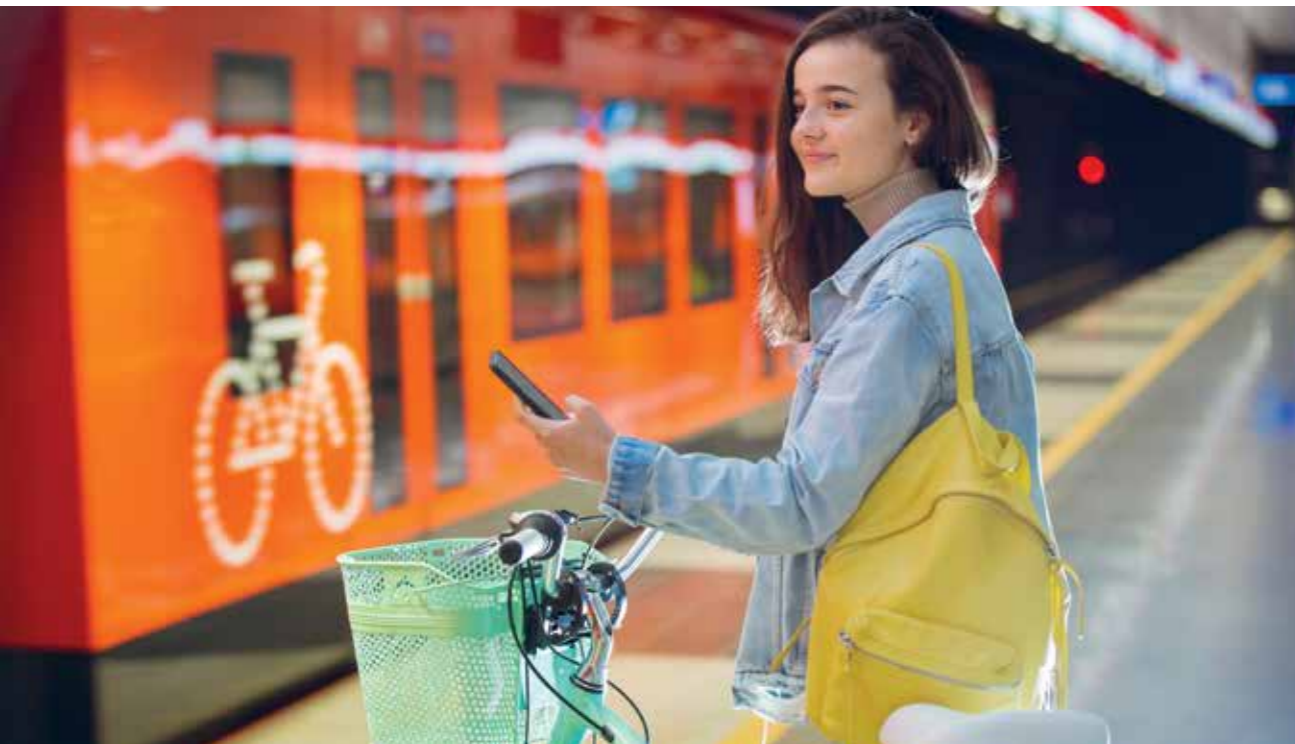
17-kerroksinen Eteläviitta rakennetaan Finnoon keskukseen. Aivan vieressä on Finnoon metroasema, joka avautuu joulukuussa 2022. Hyvät julkisen liikenteen yhteydet ovat siis heti asukkaiden käytössä, kun Eteläviitta valmistuu.

Metrolla pääsee Finnoosta helposti ostoksille Isoon Omenaan ja töihin Helsingin keskustaan. Uuden metroaseman yhteyteen on myös suunnitteilla kaupallisia palveluita – muualla Finnoossa painottuu luonto.



- 1 As. Oy Espoon Eteläviitta
Finnoonsilta 19, 02270 Espoo
- 2 Kauppakeskus Iso Omena
- 3 Päivittäistavarakauppa
- 4 Kauppakeskus Merituuli
- 5 Alakoulu
- 6 Päiväkoti
- 7 Suomenojan Lintultaat
- 8 Suomenojan venesatama
- 9 Espoon rantaraitti
- 10 Apteekki
- 11 Urheilukenttä
- M Metroasema



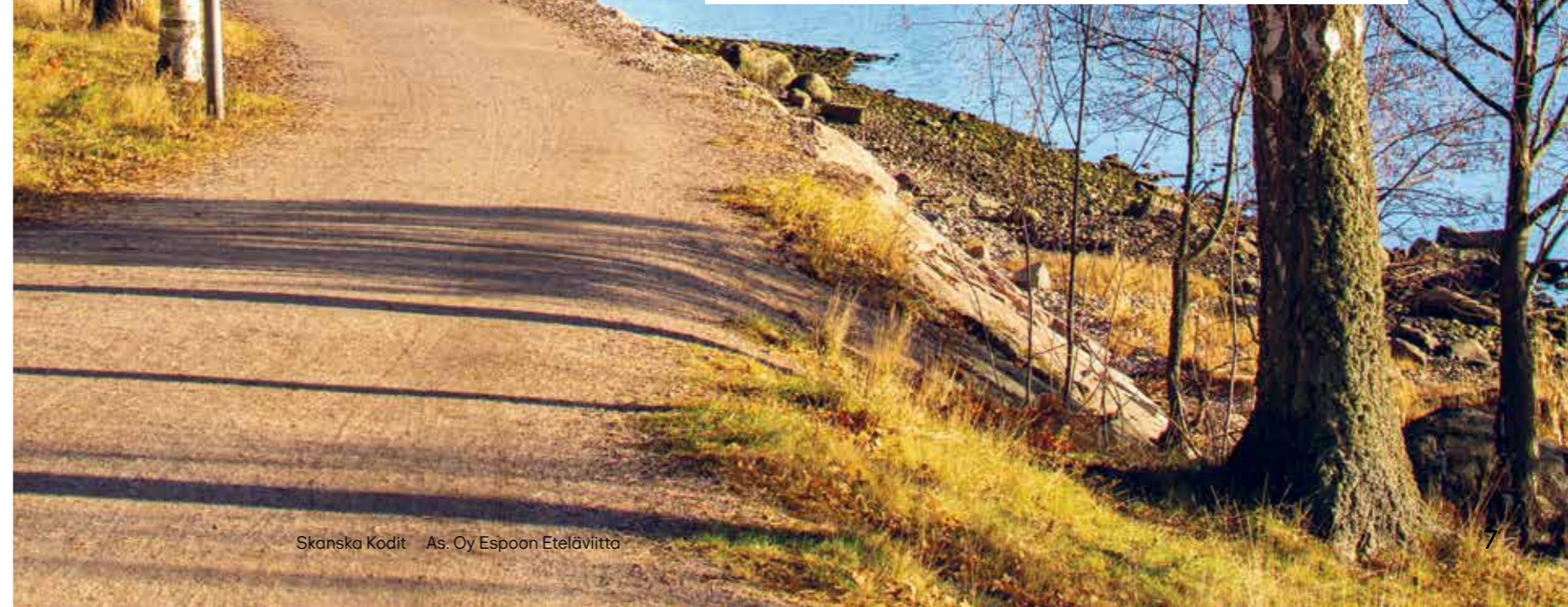


Aamulla kaupunkiin, illalla luontoon

Finnoo jakautuu kahteen erilaiseen alueeseen: korkeaan kaupunkikeskukseen ja rauhalliseen rantavyöhykkeeseen. Eteläviitalla on tärkeä rooli näiden kahden alueen yhdistämisessä. Uusi torni rakennetaan kaupunkikeskuksen merkkipaikalle, oman korttelinsa korkeimmaksi huipuksi. Samalla se toimii Meritien päässä tiennäyttäjänä rantaan.

Finnoo on korkean rakentamisen ja sujuvien liikenneyhteyksien kaupunginosa. Samalla se on kuitenkin myös merihenkinen asuinalue, jonka viehätys perustuu pienvenesatamaan. Finnoon uudistamisen yhteydessä satamasta on suunnitella tehtävä asukkaiden yhteinen ulko-olohuone aukioineen ja kahviloineen. Merenlahdella voi myös meloa ja veneillä, tai hypätä satamasta saaristoveneen kyytiin ja kulkea johonkin Espoon lukuisista ulkoilusaarista. Näin arkeen syntyy uudenlainen tasapaino, kun töissä voi käydä kätevästi Helsingin keskustassa ja työpäivän jälkeen voi lähteä palautumaan meriluontoon.

Huomattavan suuri osa Finnoosta on varattu puisto- ja virkistysalueiksi. Alueelta tulee löytymään muun muassa liito-oravametsä, leikkipuistoja ja Suomenojan suojeltu lintukosteikko. Varsinkin Suomenojan lintualtaat ovat jo pitkään olleet ulkoilijoiden arvostuksessa, eivätkä suotta. Kosteikon reunoilla on kaupunkimetsää, luontopolkuja ja lintutorneja. Monimuotoisessa ympäristössä voi kohdata kaikenlaisia hyönteisiä, kasveja ja harvinaisia eläimiä – jopa uhanalaisia lintulajeja, kuten mustakurkku-uikun ja lapasorsan.



Yksi torni, paljon erilaisia koteja

17-kerroksiseen Eteläviittaaan rakennetaan 133 kotia. Asuntojen suuri määrä mahdollistaa kattavan valikoiman erilaisia tilaratkaisuja: tornista löytyy sekä yksiöitä että viiden huoneen asuntoja ja kaikkea siltä väliltä. Kun vaihtoehtoja on näin paljon, on joukosta helppo löytää juuri itselle sopiva koti.

Eteläviitasta löytyy jokaiselle sopiva tilaratkaisu. On kompakteja ja tilavia kaksioita yksineläjille ja pariskunnille. Alkiovillisia yksiöitä ja vaatehuoneellisia kolmioita. Koteja omalla saunalla ja ilman. Kerroksissa 15 ja 16 sijaitsevat suuret viiden huoneen asunnot, joista on hulpeat näkymät etelän suuntaan.

Hyvin suunniteltujen asuntopohjien neliöt on käytetty niin tehokkaasti kuin suinkin, jotta kotiin mahtuisi mahdollisimman paljon tärkeitä toimintoja – yhdessäoloa, omaa rauhaa, harrastuksia ja silloin tällöin vähän töitäkin. Arkkitehtuurissa on pyritty myös hyvään kalustettavuuteen. Kodit on suunniteltu toimivan asumisen ehdoilla ja jokaiselle huonekalulle löytyy aina oma järkevä paikka.

Yhdessä ikkunassa kaupunki, toisessa luonto
Hyvällä suunnittelulla on myös iso vaikutus siihen, millaisia maisemia ikkunoista saadaan ihastella – näkymät on pyritty avaamaan monipuolisesti jokaiseen ilmansuuntaan. Mitä korkeammalla asunto on, sitä paremmat näkymät se tarjoaa. Talon ylimmistä kerroksista katsellaan pitkälle kaupungin yli.

Horisontissa näkyy myös metsää ja luontoalueita. Korttelin muut talot ovat Eteläviittaa matalampia, joten yläkerroksista on esteettömät näkymät ympäristöön.



Vsualisointi A80



Vsualisointi A133



Vsualisointi A131



Tulevaisuus kiikarissa jo tänään

Finnoo on yhtä aikaa osa kaupunkia sekä luontoa. Siksi uuden asuinalueen rakentamista ohjaavat vahvat ympäristöarvot. Kestävä kehitys otetaan huomioon sekä rakentamisessa että asumisen aikaisissa ratkaisuisa. Näin varmistetaan, että alueen monimuotoinen elämä voi kukoistaa vielä vuosienkin päästä.

Finnoosta tehdään kestävästä kaupunkirakentamisen edelläkävijää ja suunnannäyttäjää. Rakentamista ohjaavat vähäpäästöiset ja kestävät ratkaisut. Kevyen liikenteen väyliin panostetaan ja oma metroasema mahdollistaa autottoman arjen. Myös rakentajilta vaaditaan sitoutumista energiatehokkuutta edistäviin ratkaisuihin.

Vastuullinen rakentaminen on Skanskalle arkipäivää Finnoossa ja kaikkialla muualla Suomessa. Eteläviitan tavoittelee RTS-ympäristöluokitusta, joka takaa sekä asumisen mukavuuden että kestävyuden. Asukkaille se tarkoittaa muun muassa hyvää sisäilmaa, energiatehokasta varustelua ja toimivia säilytys- sekä huoltotiloja polkupyörille. Katolle asennetaan aurinkopaneeleja ja talon energialuokka on A.

Vastuullista ja mukavaa

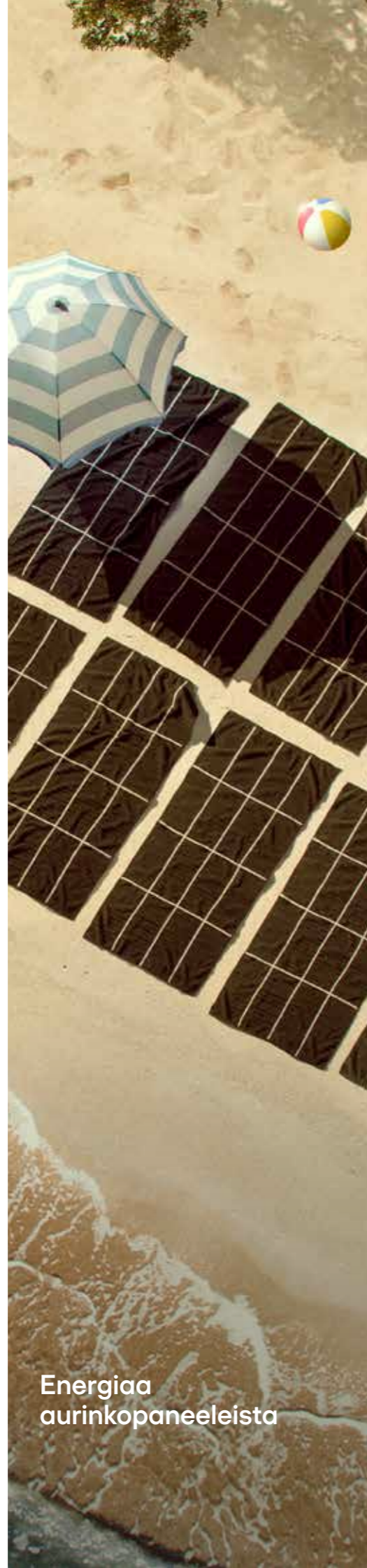
Kestävä rakentaminen ei tarkoita, että elämänlaadusta tulisi tinkiä – päinvastoin, arkimukavuuden takaaminen on osa asuntorakentamisen vastuullisuutta. Eteläviitan kodeissa helppoutta elämään tuovat muun muassa lattialämmitys ja päämakuuhuoneiden vaatekaapeista valmiiksi löytyvät säilytysjärjestelmät. Jokaisessa asunnossa on ovipuhelin, johon on mahdollista lisätä myös kuvayhteys. Omalla parvekkeella on tilavaraus ilmalämpöpumpulle, jonka voi tilata lisätyönä rakentamisen yhteydessä.

Visualisointi A115



Kestää elämän.

Skanska toteuttaa ympäristötehokkaita ratkaisuja, jotka madaltavat asumiskustannuksia ja tarjoavat samalla asukkaalle arkeen monia mukavuuksia.



Energiaa aurinkopaneeleista



Latauspisteet sähköautoille



Huolto- ja pesutilat polkupyörille



Mutkatonta lajittelua



Asumisen muunneltavuus

Vastuullisuus- ratkaisut

Asumisen vastuullisuus rakentuu yhtä aikaa itse kodin kanssa. Merkittävimmät vastuullisuus-päätökset tehdään jo kodin suunnittelu- ja rakennusvaiheessa. Skanska Kodeissa jokaisen on mahdollista elää vastuullisesti mukavuudesta tinkimättä.



RTS-ympäristöluokitus on suomalainen rakennusalan ympäristöluokitus, joka perustuu eurooppalaisiin standardeihin. Se myönnetään valmiille rakennukselle kolmannen osapuolen puolueettomaan auditointin jälkeen, jos rakennuksen todetaan täyttävän vaadittavat ehdot. RTS-ympäristöluokitus kertoo, että rakennus on suunniteltu ja rakennettu kestävästi, ympäristöystävällisesti ja Suomen olosuhteet huomioiden.

Asunnon ostajalle luokitus takaa, että rakennuksessa toteutuvat tarkkojen kriteerien mukaan ainakin seuraavat tekijät: hyvä sisäilma, tehokas kosteudenhallinta rakentamisen aikana sekä energiatehokkuus.

Skanskan kohteissa ympäristöluokituksen edellytyksenä oleva **puolueeton auditointi tehdään kahdesti, suunnittelu- ja rakennusvaiheissa.**

Tutustu paremmin:
skanska.fi/rts

Asuintalon E-luku	74	Määräystaso enintään 90
Asuintalon hiilijalanjälki	14,89	kg CO ₂ e/m ² /a



Mitä E-luku tarkoittaa?

E-luku = rakennusten laskennallinen ostoenergiankulutus, joka ottaa huomioon käytetyn energialähteen ympäristökuormituksen. Luvulla tarkoitetaan vuotuista kulutusta rakennuksen lämmitettyä nettoalaa kohti.

Mitä hiilijalanjälki tarkoittaa?

Hiilijalanjälki kuvaa toiminnasta tai tuotteesta aiheutuvien kasvihuonekaasupäästöjen kokonaismäärää. Laskemme kohteillemme suunnitteluvaiheessa elinkaaren hiilijalanjäljen, joka sisältää kasvihuonekaasut, jotka syntyvät rakennuksen ja rakennuspaikan rakennusmateriaaleista, rakentamisesta ja käytöstä koko laskennallisen elinkaaren aikana purkuun saakka. Laskenta on Ympäristöministeriön laskentaohjeen mukainen. Luku kuvaa hiilijalanjälkeä rakennuksen lämmitettyä nettopinta-alaa kohti.



Matka uuteen kotiin

Haluamme tehdä uuden kodin ostamisesta sinulle mahdollisimman vaivatonta. Huolehdimme matkasi sujuvuudesta toiveitasi vastaavan kodin löytämisestä huolettomaan asumiseen saakka – olemme täällä sinua varten.



1. Uuden kodin löytyminen

Kun löydät kiinnostavan asunnon, ota yhteyttä asuntomyyjäämme, joka auttaa jokaisessa kysymyksessä. Voit myös tehdä asunnosta varauksen nettisivuillamme ja jatkaa halutessasi digitaaliseen asuntokauppaan. Suosittelemme tilaamaan Kotiväki-utiskirjeemme, niin saat hyvissä ajoin tiedon uusista kohteistamme.



2. Kotisi sisustusvalinnat

Kaupanteon jälkeen pääset valitsemaan mieleisesi materiaalit ja varusteet uuteen kotiin. Sisustusessitteestä löytyvät design-mallistomme ovat suunniteltu helpottamaan valintojasi. Voit valita valmiita kokonaisuuksia tai yhdistellä niiden osia. Olet myös tervetullut asuntomyymäläämme hypistelemään ja tutkailemaan sisustusmateriaaleja.



3. Avainten luovutus

Muuttotarkastuksessa pääset varmistamaan, että tulevan kotisi on odotusten mukainen. Muuttoinfossa kerromme kaikki oleelliset asiat, jotka sinun pitää tietää ennen muuttoasi ja kotiutumisesi aikana. Avaimet saat avainten luovutustilaisuudessa, jonka jälkeen onkin aika muuttaa.



4. Onnea uuteen kotiin

Olemme rakentaneet kotisi huolella, mutta jos meiltä on kuitenkin jäänyt jotain huomaamatta, ota yhteyttä Oma Skanskan tai asiakaspalvelu-numeron kautta. Takuumestariimme huolehtii tässä vaiheessa asioistasi. Noin vuosi valmistumisen jälkeen tehdään vielä vuositarkastus.

Tutustu tarkemmin:
skanska.fi/matka-uuteen-kotiin

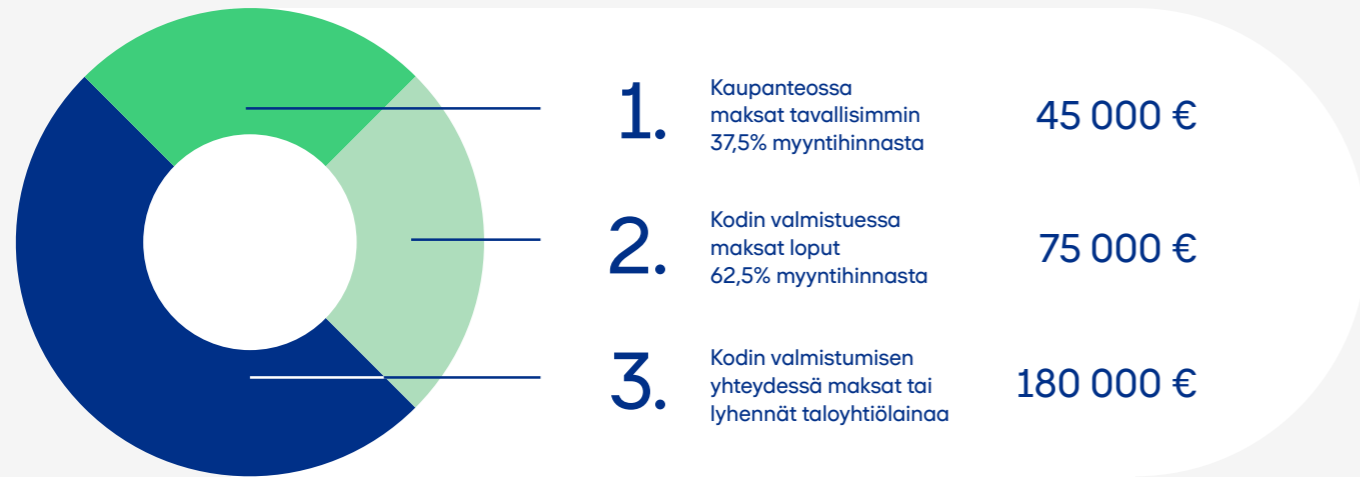
Uuden kodin rahoittaminen

Uuden kodin hankinta on pyritty tekemään sinulle mahdollisimman helpoksi. Saat uuden kodin jo kohtuullisella omarahoitusosuudella. Skanskalla uuden kodin **velaton hinta** koostuu **myyntihinnasta** sekä Skanskan neuvottelemasta pitkäaikaisesta **taloyhtiölainasta**.

Esimerkki hinnan muodostumisesta ja maksueristä:

Näet hinnastosta myyntihinnan, taloyhtiölainan sekä velattoman hinnan.

myyntihinta 120 000 € + taloyhtiölaina 180 000 € = velaton hinta 300 000 €



Taloyhtiölainan voit maksaa pois kokonaan tai osittain kodin valmistuttua tai voit lyhentää sitä kuukausittain pääomavastikkeena. Tämän lisäksi yhtiölle voi olla neuvoteltuna lyhennysvapaita vuosia valmistumisesta alkaen, jolloin osakas maksaa alkuvaiheessa pääomavastikkeena vain taloyhtiölainan korkokulut.

Tarkista aina kohdekohtainen taloyhtiölainaosuus ja maksuehdot myyntihinnastosta. Saat lisätietoja asuntomyynniltämme, ota rohkeasti yhteyttä.



Asuntojen viimeistely & varustelu

Keittiökaapiston ovet ja laatikostojen etulevyt ovat maalattua MDF-levyä. Työtasot ovat laminaattipintaista lastulevyä ABS-reunanauhalla. Työtasoon upotetut tiskialtaat ovat ruostumatonta terästä.

Keittotilassa on asunnosta riippuen joko 60 cm tai 30 cm leveä keraami-nen- tai induktioliesitaso ja kalusteuuni sekä valaisimella varustettu liesi-kupu liesitason päällä. Mikroaaltouuni on asunnosta riippuen joko 60 cm tai 50 cm leveä. Kylmälaitteita on asunnosta riippuen joko yksi (jääkaappi-pa-kastin) tai kaksi (jääkaappi ja pakastinkaappi). Kalusteissa on 600 tai 450 mm leveä astianpesukone.

Keittiökaluasteiden välitilassa on yläkaapin pohjaan asennetut LED-kiskovalaisimet alumiinilistalla ja erilliset pistorasiat seinässä.

Kylpyhuoneen kalustukseen kuuluu wc-is-tuin, pesuallas, allaskaappi sekä valaisimella varustettu peilikaappi. Kylpyhuoneessa on pyykinpesukoneiliitäntä sekä tilavarauksena pesukoneelle ja kuivausrummulle. Suihkutilassa on lasinen suihkuseinä.

Lauteiden tasot ja kaiteet ovat haapaa. Lauteet kannatetaan seinistä havu-puisin kannakkein. Löylyhuoneen seinällä on sähkökuias. Löylyhuoneen ovet ovat kokolasiovia, joissa on puinen vedin.

Huone	Lattia	Seinät	Katto
Eteinen	Kovetettu puulattia	Maali	Maali
Olohuone	Kovetettu puulattia	Maali	Ruiskutasoite
Makuuhuone	Kovetettu puulattia	Maali	Ruiskutasoite
Keittiö	Kovetettu puulattia	Maali/laatta/lasi	Ruiskutasoite/maali
Vaatehuone	Kovetettu puulattia	Maali	Ruiskutasoite/maali
Sauna	Keraaminen laatta	Paneeli	Paneeli
Kylpyhuone	Keraaminen laatta	Keraaminen laatta	Paneeli
Erillis-WC	Keraaminen laatta	Keraaminen laatta	Maali
Kodinhoitohuone	Keraaminen laatta	Keraaminen laatta	Paneeli

Taloyhtiö

Osoite	As. Oy Espoon Eteläviitta, Finnoonsilta 19, 02270 Espoo
Yleistä	As. Oy Espoon Eteläviitta on 17-kerroksinen, yhden porrashuoneen asuintornitalo, jossa on kaksi portaikkoa ja kaksi hissiä. Yhtiössä on 133 asuntoa. Huoneistotyyppit vaihtelevat yksiöstä viiden huoneen asuntoon. Yhtiön saunaosasto vilvoitteluparvekkeineen, osa irtaimistovarastoista sekä kerhuhuone sijaitsevat ylimmässä 17. kerroksessa. Ensimmäisessä kerroksessa sijaitsee osa irtaimistovarastoista, ulkoiluvälinevarastot, lastenvaunuvarastot, pesula, kuivaushuone ja kiinteistöhuollon tilat. Yhtiöllä on lisäksi K1-kerroksessa ulkoiluvälinevarasto, kuraeteinen/polokupyörän pesu- ja huoltopiste, irtaimistovarastoja, väestönsuoja sekä teknisiä ja kiinteistöhuollon tiloja. Taloyhtiö käyttää Hannuksenkujan päässä sijaitsevia syväkeräysastioita. Osa yhtiön ulkoiluvälinevarastoista sijaitsee viereisen tontin 31124/9 pihakannella sijaitsevassa erillisessä rakennuksessa. Erillinen UVV-rakennus on jaettu korttelin muiden yhtiöiden kesken ja toteutetaan erillisen urakkasopimuksen mukaisesti. Autopaikoista 66 kpl sijoittuu viereisen korttelin 31125 tontin 6 pysäköintilaitokseen. Lisäksi yhtiön autopaikoista 3 kpl (LE-autopaikat) sijaitsee pihakannen alla korttelissa 31124 tontilla 9 olevassa pysäköintilaitoksessa. Autopaikat myydään erillisinä osakkeina. Autopaikat on varustettu sähköauton latauspisteillä (hidas lataus). Arvioitu valmistumisaika: 11/2024
Talotekniikka	Rakennuksen lämmitysmuoto on kaukolämpö. Lämpö jaetaan asuinhuoneisiin lattialämmitysverkoston avulla, ja asuinhuoneissa on termostaatit. Kylpyhuoneessa, erillis-wc:ssä ja saunassa on sähköinen mukavuuslattialämmitys, joka liitetään huoneiston sähköön. Yhteistiloissa on patterilämmitys. Asunnoissa on kerroskohtainen koneellinen tulo-poistoilmanvaihto varustettuna lämmöntalteenotolla. 16. kerroksen asunnoissa A126-A130 on huoneistokohtainen tulo-poistoilmanvaihtokone varustettuna lämmöntalteenotolla. Jokaisessa huoneistossa on tilavarauksena ilmalämpöpumpulle, joka on mahdollista tilata lisätyönä rakentamisen yhteydessä. Katolle asennetaan aurinkopaneeleja, joiden tuottamaa sähköä käytetään kiinteistön sähkönkulutukseen. Asuntojen kiinteät valaisimet ovat kaikki energiatehokkaita led-valaisimia. Asunnoissa on nopeat laajakaistayhteydet mahdollistava cat6-datakaapelointi. Huoneistoissa on vakiona internetliittymä (kiinteistöliittymä), joka on nopeudeltaan 50/10 Mbit/s. Pääsisäänkäynnin ovien yhteyteen asennetaan ovipuhelinjärjestelmä puheyhteydellä. Pääsisäänkäynnin ovikojeessa on kamera ja asukas voi lisätyönä tilata kuvayhteydellä varustetun vastaanottokehojen.
Energialuokka	Rakennuksen laskennallinen energialuokka on A.
Tontti	As. Oy Espoon Eteläviitta rakennetaan yhtiön omistamalle tontille.

Rakentaja pidättää mahdollisuuden muuttaa tämän tiedotteen tietoja ja piirustuksia. Ostajan on tutustuttava myyntiasiakirjoihin ja vahvistettuihin suunnitelmiin kauppakirjan allekirjoittamisen yhteydessä. Tämä tiedote perustuu tilanteeseen 11/2022. Asuntojen markkinoinnissa annettavista tiedoista annettun asetuksen nro 130/2001 mukainen esite on nähtävissä esittelyssä. Rakennustapaselostuksen saat asunnon myyjältä tai rakentajalta.

Kestää elämän.

Ympäristömerkitty painotuote, 4041 0955 Grano Oy (ISO14001-ympäristösertifiointi) 50kpl 29.11.2022



Skanska Kodit
skanska.fi/kodit
skanska.fi/otayhteysta
Asuntomyynti p. 0800 162 162

SKANSKA

Skanska Talonrakennus Oy
Nauvontie 18, 00280 Helsinki