

As. Oy Oulun Ainolankirsikka

# Hyvä asuminen puhkeaa täyteen kukkaansa



Kodit tekee  
**SKANSKA**



As. Oy  
Oulun Ainolankirsikka





# Kevät kukkii Oulun keskustassa

Kun Ainolanpuisto herää keväisin kaikkeen kukoistukseensa, on oululaisten onni suuri. Niityt ja lehdot saavat vehreät värinsä takaisin. Vesi liplattaa taas vapaasti valkoisten siltojen alla. Vaan harva tietää, että aivan lähellä on toinenkin paikka, jossa kevät otetaan riemulla vastaan – salainen puutarha kaupungin kätköissä. Siellä ilmassa leijailevat kukkien makeat tuoksut ja lehtien silmut kasvavat keväturingossa kilpaa. Pihan keskellä kukkii kirsikkapuu, kylmän talven voitto ja lämmin lupaus uudesta elämästä. As. Oy Oulun Ainolankirsikassa elämä puhkeaa täyteen kukkaansa.

Omalla tontilla sijaitsevassa Ainolankirsikassa on 36 toimivaa kotia ja asuinkerroksia porrastetusti kuudesta seitsemään. Modernilla rakennuksella on tyylikäs, kolmiulotteinen julkisivu, jota koristavat kirsikkaisen punertavat yksityiskohtat – tämä talo erottuu katukuvassa ehdottomasti edukseen.

Löydä uusi kotisi: [skanska.fi/ainolankirsikka](https://skanska.fi/ainolankirsikka)













## Kaikki kävelymatkan varrella

Ainolankirsikassa asut vain parin korttelin etäisyydellä Oulun keskustan kaupoista ja kulttuuririennoista. Kävelymatkan päässä ovat niin kauppakeskus Valkea palvelut kuin kauppatorin kesäherkut. Rotuaari ja ydinkeskustan kahvilat, pienliikkeet sekä ravintolat tarjoavat parastaan ympäri vuoden.

Juna-asema, lähikauppa, hypermarketit, koulut ja päiväkotit löytyvät kaikki läheltä. Oulun musiikkikeskus ja Raksilan liikunta-palvelut sijaitsevat kävelymatkan päässä. Innokas urheilija kävelee ripeästi myös Raatin uimahallille ja urheilustadionille.

- |  |                                  |
|--|----------------------------------|
| <b>1</b> As. Oy Oulun Ainolankirsikka<br>Uusikatu 1B, 90100 Oulu | <b>9</b> Rautatieasema           |
| <b>2</b> Päivittäistavarakauppa                                  | <b>10</b> Linja-autoasema        |
| <b>3</b> Kauppakeskus Valkea                                     | <b>11</b> Tiedekeskus Tietomaa   |
| <b>4</b> Kävelykatu Rotuaari                                     | <b>12</b> Oulun Taidemuseo       |
| <b>5</b> Tori  | <b>13</b> Ainolan puisto         |
| <b>6</b> Kaupunginteatteri                                       | <b>14</b> Raatin uimahalli       |
| <b>7</b> Elokvateatteri  | <b>15</b> Kahvila/Ravintola      |
| <b>8</b> Pääkirjasto   | <b>16</b> Energia Arena jäähalli |





# Suojaisa kotipiha keskustakorttelien katveessa

Viehättävä lehmuskuja johdattaa jalankulkijan vehreältä Ainolan puistoalueelta taloyhtiön pihapiiriin. Kotipihaan astuessa tuntuu kuin puistosta ei olisi koskaan lähtenytäkään – vehreän idyllinen korttelipiha on luonteva jatke keskustan ihastuttavalle rantapuistolle ja sen kukkivalle luonnolle.

## Oma tontti ja omaa rauhaa

Ainolankirsikka sijaitsee omalla tontilla Oulun keskustassa, kauniin Ainolanpuiston kupeessa. Uusi kerrostalo kätkee yhdessä naapuritalojensa kanssa korttelin keskelle suojaisan sisäpihan, jota koristavat puistomaiset istutukset ja kauniit kirsikkapuut. Korttelipiha on kuin salainen puutarha keskellä kaupunkia – mutta täällä saa ihailia kukkaloistoa murehtimatta pihatöistä.

Rakennuksella on jännittävä julkisivu, joka saa muotonsa talon ulkonevista parvekkeista, upotetuista ikkunariveistä ja polveilevasta kattorakenteesta. Katolle asennetaan aurinkopaneeleita, jotka tuottavat sähköä taloyhtiön käyttöön. Komeaa kokonaisuutta värittävät tummat sävyt ja punertavat yksityiskohdat. Tämä rakennus tuo perinteikkäälle alueelle raikkaan tuulahduksen tasokasta arkkitehtuuria, joka ei jätä kylmäksi.

Korttelin yhteinen autohalli sijaitsee piilossa pihakannen alla ja halliin on hissillä esteetön kulku asuinkerroksista. Ainolankirsikan asukkaille on varattu hallista yhteensä 16 erillistä osakkeina myytävää autopaikkaa, joista kaksi on invapaikkoja. Jokaisella autopaikalla on varaus sähköauton latauspisteelle, joka voidaan toteuttaa lisätyönä. Rakennuksessa on muitakin yhteistiloja, kuten kuivaushuone ja pyörävarasto. Pyörävaraston yhteydessä on kuraeteinen, joka toimii myös huoltopisteenä – täällä pestään ulkoiluvälineet, pumpataan tyhjät renkaat ja valmistellaan menopelit kevääseen.









# Elämän kirjo täydessä kukassaan

Ainolankirsikka sijaitsee omalla tontilla Myllytullissa, Oulun ydinkeskustan pohjoispuolella. Alue tarjoaa asukkailleen keskustan kauppojen lisäksi kulttuuri-kokemuksia, luontoelämyksiä ja historiallisesti merkittävän asuinympäristön täynnä erilaisia nähtävyyksiä ja virkistäytymismahdollisuuksia. Täällä viihtyy niin kaupunki-ihminen kuin luonnonlapsikin.

## **Kaupunki kutsuu kävelylle ja viihtymään**

Ainolankirsikassa asut kaupungin eloisimmalla paikalla – Oulun keskusta, Hupisaarten kaupunginpuisto ja vehmas Ainolan puistoalue löytyvät kaikki vain lyhyen kävelymatkan päästä. Ihan lähellä on paljon kulttuuria koettavaksi ja upeita maisemia ihailtavaksi. Vanha Myllytullin koulu ja Oulun tuomiokirkko kellotorneineen sulostuttavat katukuvaa. Myös Oulun taide-museo ja Tiedekeskus Tietomaa sijaitsevat molemmat kävelymatkan päässä. Entisellä teollisuusalueella on myös paikka historiassa muun muassa Suomen ensimmäisen päiväkodin tyysijana.

Nyt perinteikkästä alueesta tehdään vanhaa täydentäen kevyttä liikennettä suosiva naapurusto, jossa keskusta-asuminen on rentoa ja rauhallista. Kotipihasta pääsee siis vaivatta lenkille luontoon, ostoksille kaupunkiin tai vaikka vanhan tähtitornin kesäkahvilaan herkuttelemaan.



# Uudenlaista asumista perinteikkäällä paikalla

Herkullisen punertava Ainolankirsikka on valmistuessaan komea näky kotikatunsa varressa. Sekä uusien että kortteliin aiemmin valmistuneiden talojen näyttävä arkkitehtuuri piristää koko pihapiiriä ja antaa vanhalle asuinalueelle kaivatun, nykyaikaisen ilmeen – nämä kodit tuovat Oulun keskustaan uutta väriä ja elämää.

## **Sopivia koteja kaikkiin elämäntilanteisiin**

Ainolankirsikassa on 6–7 kerrosta ja 36 kotia. Kodeissa on huoneita asuntopohjasta riippuen yhdestä neljään. Asuntojen toimivat tilaratkaisut sopivat esimerkiksi ensimmäiseksi omaksi tai yhteiseksi kodiksi, perheenisäyksen johdosta muuttuvaan arkeen tai eläkepäivien rauhaisaksi viettoaikaksi.

Kaikissa talon suurimmissa asunnoissa on oma sauna. Kaksioiden joukosta voit valita joko saunallisen tai saunattoman kodin sen mukaan, haaveiletko enemmän omista löylyistä vai ylimääräisistä asuineliöistä. Yksioiden suunnittelussa on panostettu etenkin oivaltavaan tilankäyttöön ja sujuvaan kaupunkielämään.

## **Koe kaupunki omalta parvekkeelta**

Ainolankirsikan jokaisessa kodissa on vähintään yksi lasitettu parveke – myös yksiöissä! Oma parveke keskusta-alueella on harvinaista herkkua ja tarjoaa asukkaalle suojaisen paikan elävän alueen seuraamiseen. Korttelin ulkopuolelle aukeavat kaupunkinäkyvät vilisevät historiallisia maamerkkejä, kun taas korttelin sisäpuolella ihailaan kaunista pihaa.















# Näissä kodeissa elämä maistuu makeammalta

Kaupungissa päivät ovat täynnä tekemistä ja aika kuluu nopeasti. Siksi on tärkeää, että oma koti tarjoaa rauhaa ja mukavuutta kiireen keskellä – tasokasta varustelua, toimivaa tilaa ja hyvää asumista.

## Tehokasta tilankäyttöä

Ainolankirsikan kodeissa on käytännölliset asuntopohjat, jotka tukevat aktiivisen kaupunkilaisen nopeaa arkea. Täällä koti on viihtyisä varikko arjen hulinan keskellä, ja toisaalta myös rauhallinen piilopaikka hiljaisille viikonlopuille. Kodeissa on korkeat ikkunat ja runsaasti luonnonvaloa. Vaaleat pinnat luovat kirkkaan valon kanssa raikkaan yleistunnelman.

Kotien eteisissä on tilaa säästävät liukuovelliset peilikaapit. Asunnoissa on nykyaikainen ja energiatehokas varustelu, josta kertoo myös se, että rakennus kuuluu A-energialuokkaan.

## Kestävää elämää

Ainolankirsikka tavoittelee RTS-ympäristöluokitusta, jonka ansiosta uudet kodit ovat sekä mukavia että kestäviä. RTS-ympäristöluokitus on merkki siitä, että ympäristövastuullisuus on huomioitu uuden asuintalon rakennusprosessissa aina projektin suunnittelusta rakennuksen valmistumiseen. Kun valitset uuden asunnon RTS-ympäristöluokitusta tavoittelevasta kohteesta, voit olla varma siitä, että kotisi on rakennettu ympäristöä arvostaen ja tulevaisuutta ajatellen.









Visualisointi As. Oy Oulun Ainolankirsikka, B55

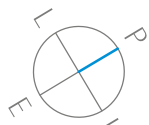
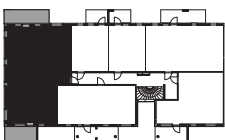
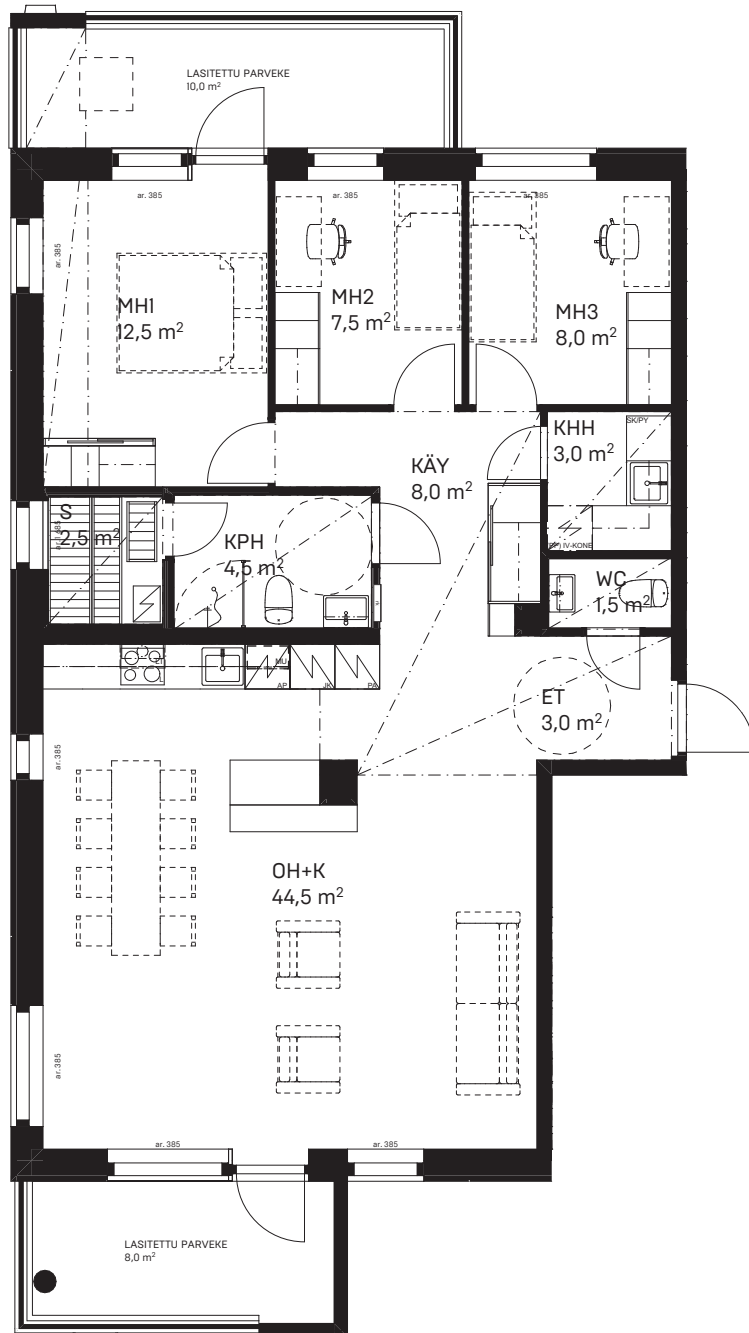


# Huoneistopohjat 1:100

— = 5 m

## 4h+k+s 98,5 m<sup>2</sup>

B64 5. krs

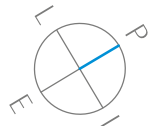
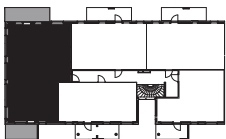
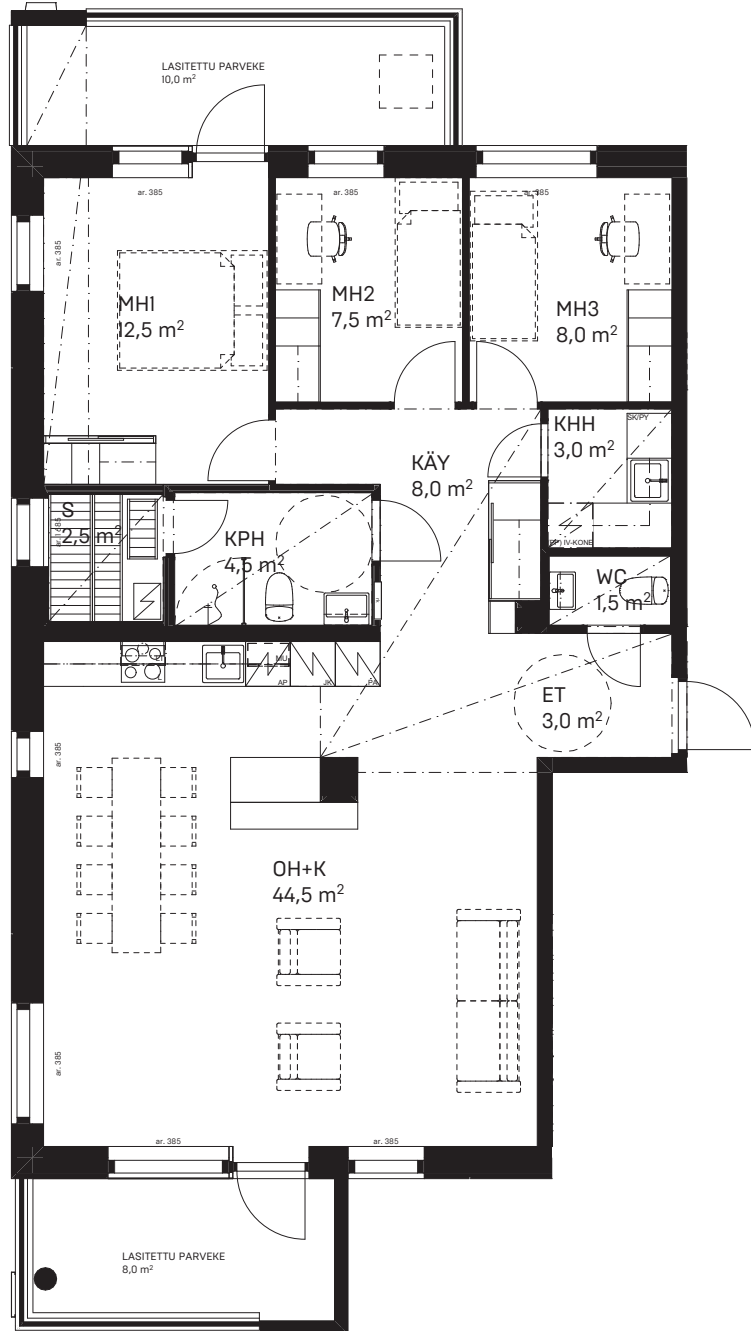




OH	olohuone	KHH	kodinhoituhuone	AP	astianpesukone tason alla
MH	makuuhuone	KPH	kylpyhuone	MU	mikroaaltouuni (integroitu)
K	keittiö	S	sauna	U	kalusteuni
KT	keittotila	JK/PA	jääkaappipakastin	SK	siivouskomero
ET	eteinen	JK	jääkaappi	(PP)	varaus pesukoneelle
VH	vaatehuone	PK	pakastinkaappi	(KK)	varaus kuivausrummulle

# 4h+k+s 98,5 m<sup>2</sup>

B70 6. krs

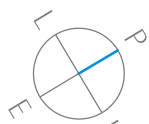
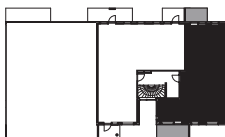
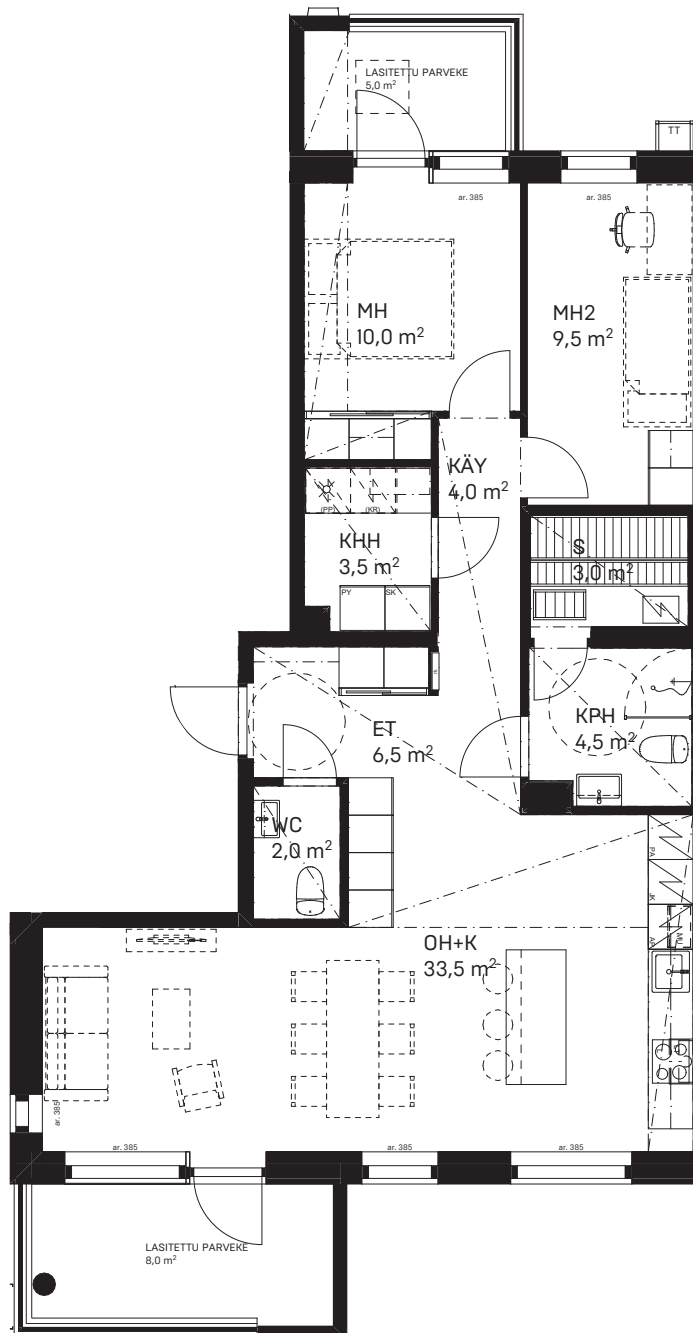


# Huoneistopohjat 1:100

— = 5 m

## 3h+k+s 79,5 m<sup>2</sup>

B75 7. krs





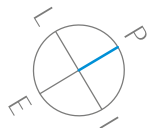
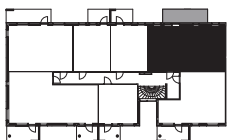
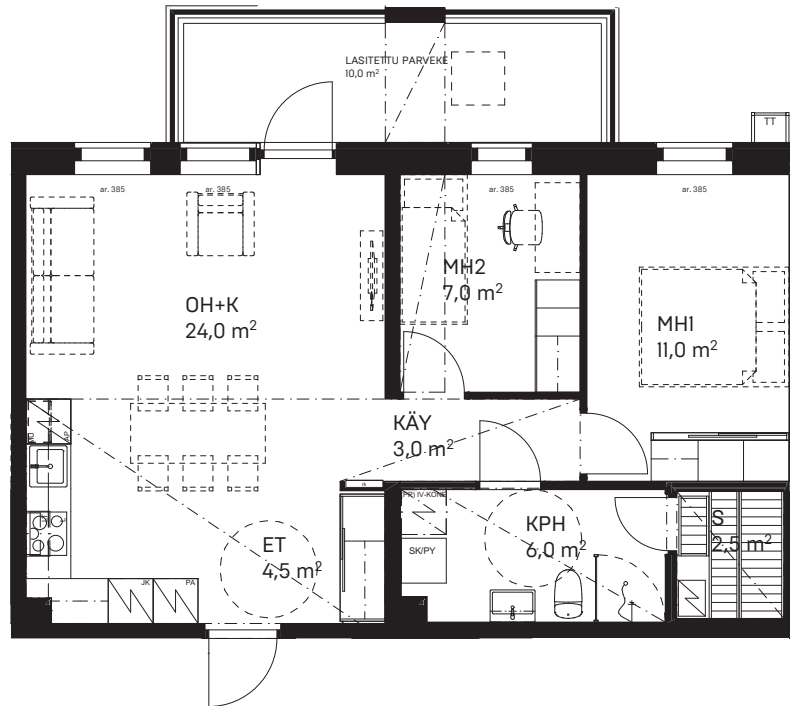
OH olohuone  
MH makuuhuone  
K keittiö  
KT keittotila  
ET eteinen  
VH vaatehuone

KHH kodinhoituhuone  
KPH kylpyhuone  
S sauna  
JK/PA jääkaappipakastin  
JK jääkaappi  
PK pakastinkaappi

AP astianpesukone tason alla  
MU mikroaaltouuni (integroitu)  
U kalusteuni  
SK siivouskomero  
(PP) varaus pesukoneelle  
(KK) varaus kuivausrummulle

## 3h+k+s 60 m<sup>2</sup>

B55 3. krs

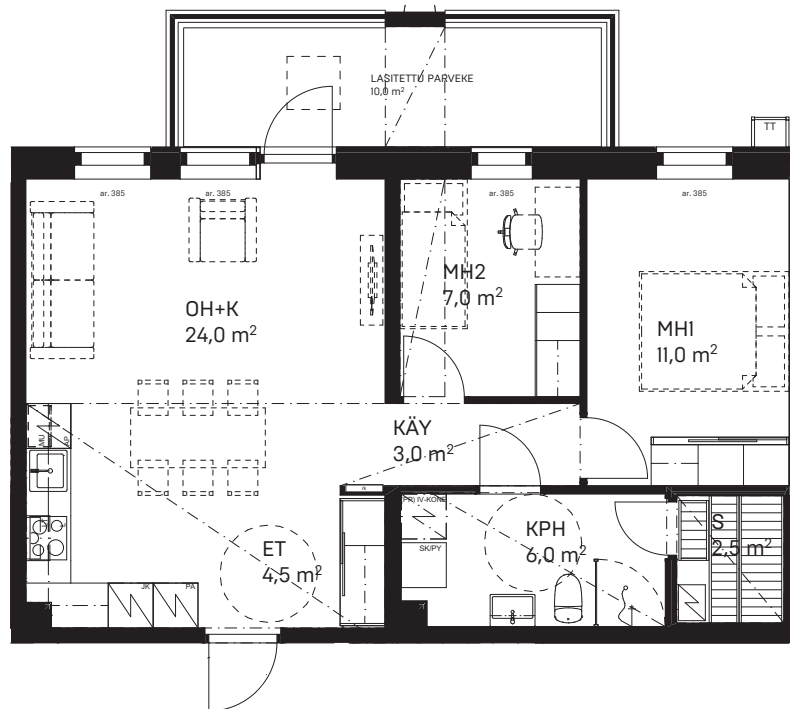


# Huoneistopohjat 1:100

— = 5 m

## 3h+k+s 60 m<sup>2</sup>

B61 4. krs





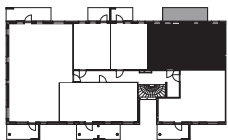
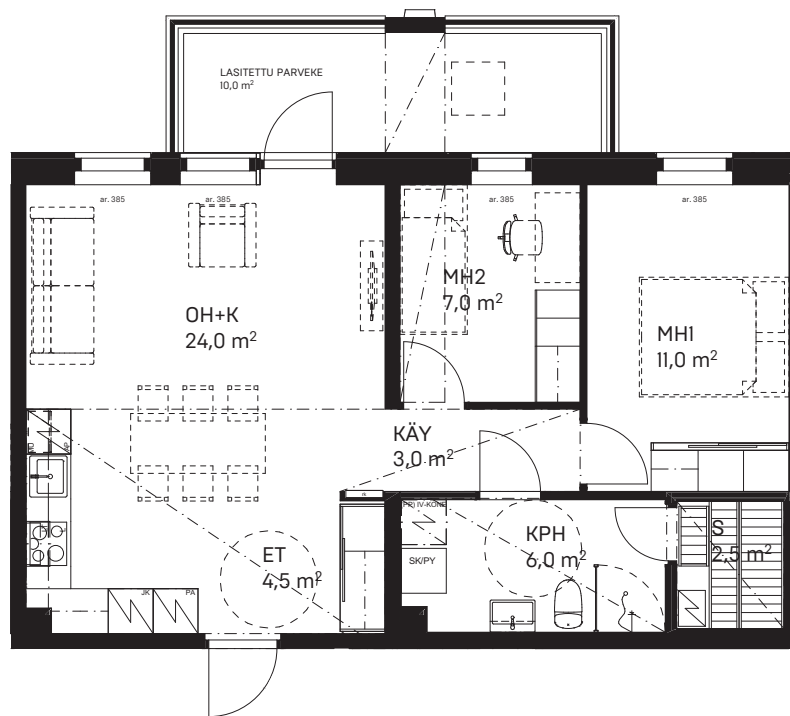
OH olohuone  
MH makuuhuone  
K keittiö  
KT keittotila  
ET eteinen  
VH vaatehuone

KHH kodinhoituhuone  
KPH kylpyhuone  
S sauna  
JK/PA jääkaappipakastin  
JK jääkaappi  
PK pakastinkaappi

AP astianpesukone tason alla  
MU mikroaaltouuni (integroitu)  
U kalusteuni  
SK siivouskomero  
(PP) varaus pesukoneelle  
(KK) varaus kuivausrummulle

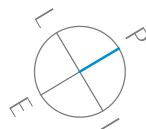
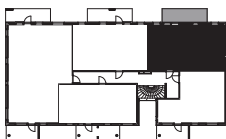
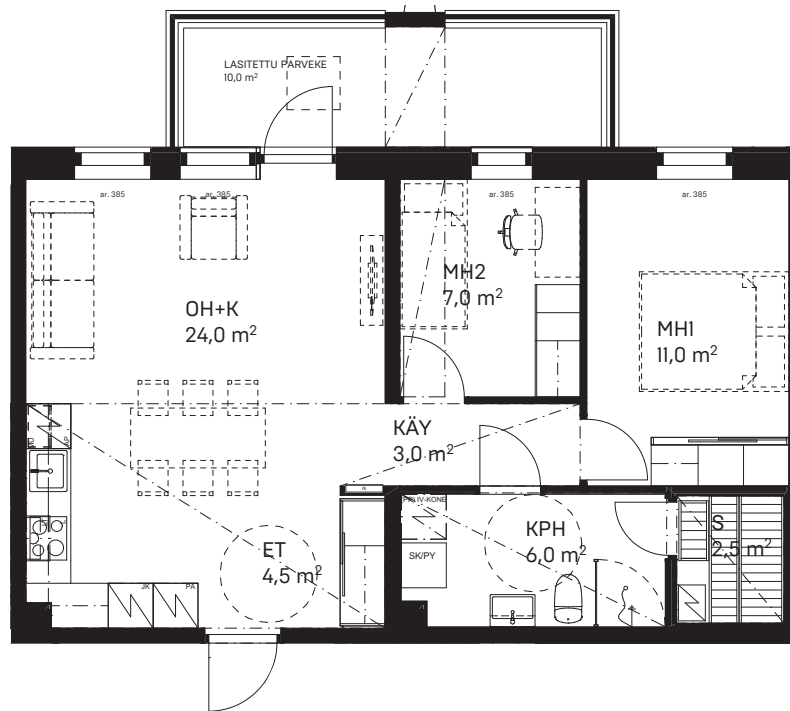
## 3h+k+s 60 m<sup>2</sup>

B67 5. krs



## 3h+k+s 60 m<sup>2</sup>

B72 6. krs





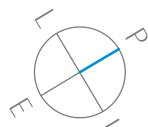
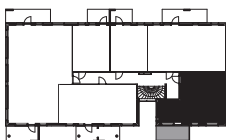
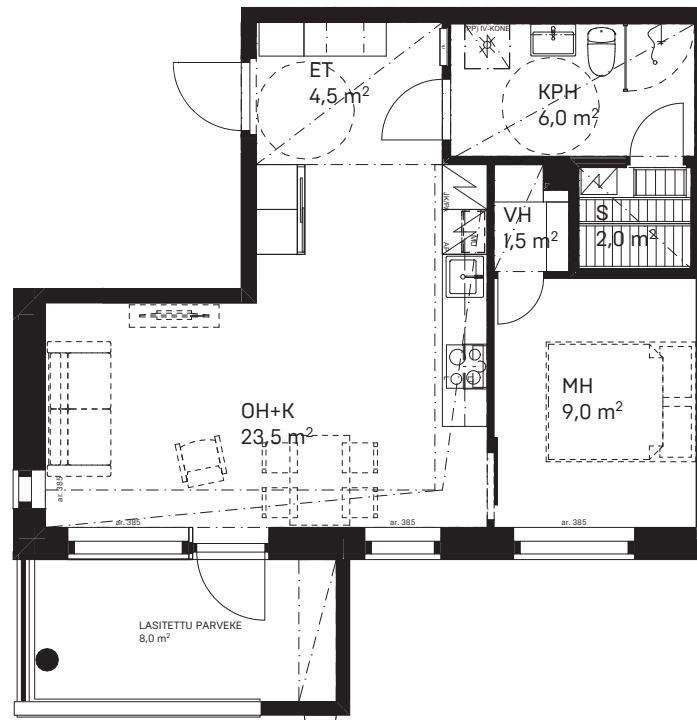
OH olohuone  
MH makuuhuone  
K keittiö  
KT keittotila  
ET eteinen  
VH vaatehuone

KHH kodinhoituhuone  
KPH kylpyhuone  
S sauna  
JK/PA jääkaappipakastin  
JK jääkaappi  
PK pakastinkaappi

AP astianpesukone tason alla  
MU mikroaaltouuni (integroitu)  
U kalusteuni  
SK siivouskomero  
(PP) varaus pesukoneelle  
(KK) varaus kuivausrummulle

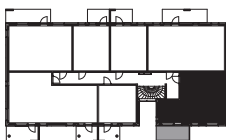
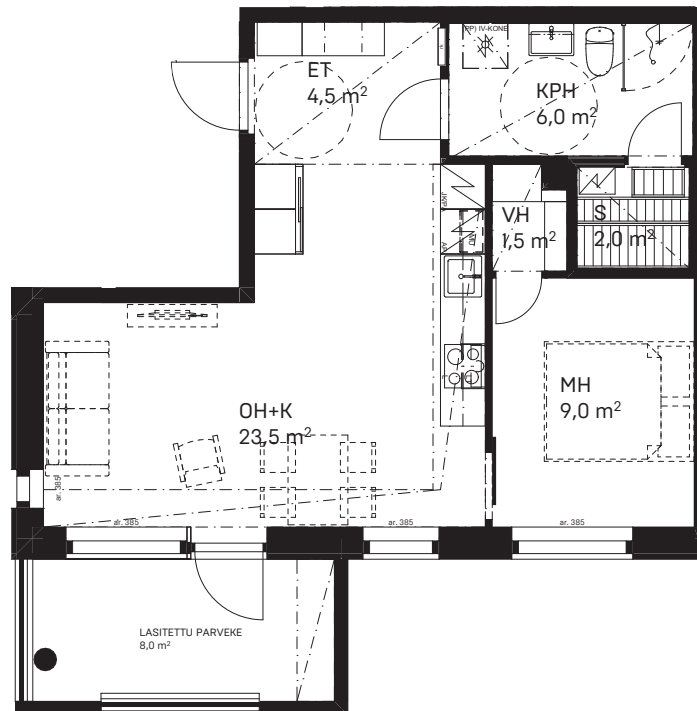
## 2h+k+s 48 m<sup>2</sup>

B62 4. krs



## 2h+k+s 48 m<sup>2</sup>

B56 3. krs





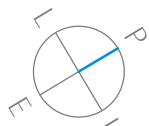
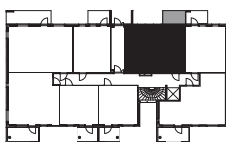
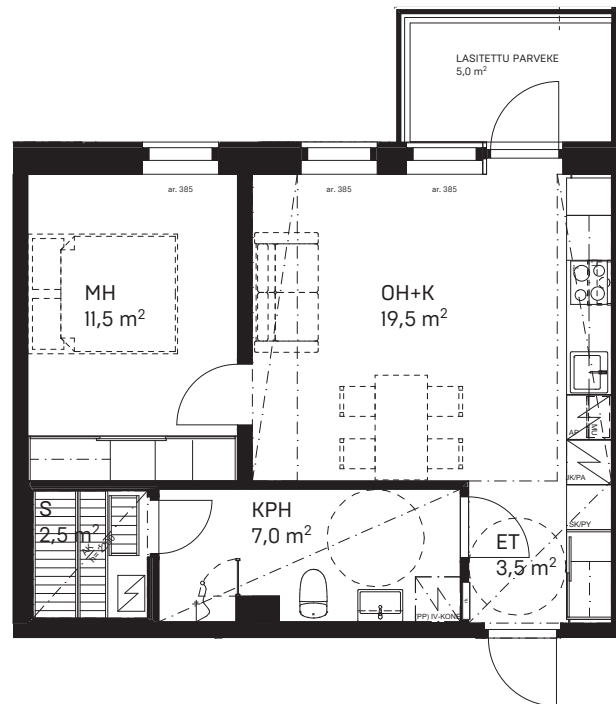
OH olohuone  
MH makuuhuone  
K keittiö  
KT keittotila  
ET eteinen  
VH vaatehuone

KHH kodinhoituhuone  
KPH kylpyhuone  
S sauna  
JK/PA jääkaappipakastin  
JK jääkaappi  
PK pakastinkaappi

AP astianpesukone tason alla  
MU mikroaaltouuni (integroitu)  
U kalusteuni  
SK siivouskomero  
(PP) varaus pesukoneelle  
(KK) varaus kuivausrummulle

## 2h+k+s 46 m<sup>2</sup>

B47 2. krs



# Ekotehokas Ainolankirsikka

Skanskan tavoitteena on, että projektimme ja toimintamme ympäristövaikutukset ovat mahdollisimman vähäisiä. Pyrimme aina toteuttamaan mahdollisimman monipuolisesti sellaisia ympäristötehokkaita ratkaisuja, jotka madaltavat asumiskustannuksia ja tarjoavat samalla asukkaalle arkeen monia mukavuuksia. Valitsemme esimerkiksi keittiöihin energiapihit kodinkoneet ja kylpyhuoneisiin vettä säästävät hanat ja suihkut. Rakennusten hyvä eristys ja tiiviit ikkunat ja ovet varmistavat sen, että lämpöä ei valu hukkaan. Rakentamisen aikana Skanskan tavoitteita ovat mm. materiaalihukan minimointi ja jätehuollon tehostaminen.

As. Oy Oulun Ainolankirsikka tavoittelee RTS-ympäristöluokitusta. Kohteessa on kiinnitetty erityistä huomioita esimerkiksi seuraaviin asioihin:

- Hyvien käytäntöjen mukaiset mittaukset ja toimintakokeet varmistavat, että kaikki uuden kotisi talotekniset järjestelmät ovat käyttövalmiina.
- Kosteudenhallinta on varmistettu kosteudenhallintakoordinaattorin toimesta jo suunnitteluvaiheessa. Kriittisille rakenteille on tehty kuivumisaikalaskelmat ja varattu realistinen kuivumisaika.
- Rakennukselle suunnitellaan kulutuskestävyyttä parantavia ratkaisuja. Esimerkiksi lumitöiden osalta on huomioitu helposti vaurioituvat osat. RTS-ympäristöluokitus varmistaa kulutuskestävien materiaalien käytön. Esimerkiksi sisäänkäynnin ja yleistilojen lattiapinnat on valittu siten, että ne kestävät suunnitellun käytön.
- RTS-ympäristöluokituksen esittämät merkittävästi energiaa käyttävät järjestelmät, esimerkiksi yleistilojen valaistus on toteutettu energiatehokkaasti ja järjestelmien ympäristövaikutukset on huomioitu.
- RTS-ympäristöluokitus pyrkii varmistamaan, että polkupyörien säilytystiloja on riittävästi. Esimerkiksi ulkona käytetään telineitä, joihin pyörän voi kiinnittää ja lukita rungosta.
- Tässä kohteessa on lisäksi polkupyörien pesu- ja huoltopiste.
- RTS-ympäristöluokitus varmistaa, että kaikki rakennusvaiheessa asennetut kiinteät valaisimet ovat koteihin sekä yleistiloihin sopivia. Riittävä valon määrä ja valaistuksen hyvä laatu takaavat turvallisen ja silmiä väsyttämättömän oleskelun.

Lisätietoa Skanskan ympäristötyöstä tai RTS-ympäristöluokituksista pystyt lukemaan osoitteessa [www.skanska.fi/ekotehokas](http://www.skanska.fi/ekotehokas)



## Enemmän irti auringosta

Rakennuksen katolle sijoitetut aurinkopaneelit tuottavat sähköä, jota hyödynnetään mm. yhteistiloissa ja hissien käytössä.

## Moderni talotekniikka –

kuten lämmitys, ilmanvaihto ja valaistus – auttaa säästämään energiaa ja lisää asumismukavuutta.



## Kylpyhuoneissamme on vettä säästävät hanat ja suihkut

– yhden vuoden aikana voi säästää jopa yli 6 000 litraa vettä (17 l / hlö / päivä).

WC-istuimen 2 huuhtelutoimintaa vähentävät valitset huuhtelun tarpeen mukaan.



Monet ruoat ja raakapakasteet voi laittaa kylmään uuniin. Kun hyödynnät lämpenevän uunin lämmön, kulutat **10–15% vähemmän sähköä**.

Pese täysiä koneellisia ja valitse pesuohjelma astioiden tai vaatteiden likaisuuden mukaan.



Valitse ekotehokas tapa toimia – sääda ilmanvaihtoa ja lämpötilaa tarpeen mukaan.

Auringon porottaessa verhot ja kaihtimet auttavat pitämään sisälämmön miellyttävänä.





## Ekotehokas Oulun Ainolankirsikka

**Moderni talotekniikka** – kuten lämmitys, ilmanvaihto ja valaistus – auttaa säästämään energiaa ja lisää asumismukavuutta. **Kohteen laskennallinen energialuokka on A**



**Sähköauton latauspisteet**  
Autohallipaikoilla sähköautonlataus mahdollisuus

## Skanska tarjoaa puitteet ekotehokkaalle asumiselle

Asennamme uusiin koteihin **energiapihit kodinkoneet**.



Kodeissamme on energiatehokas kiinteä valaistus. Esimerkiksi LED-lamppu **säästää 73 % energiaa** vuodessa.

<b>LED</b>	<b>Hehkulamppu</b>
<b>48</b>	<b>180</b>
kWh/vuosi	kWh/vuosi

Kun porraskäytävien valaistus toimii liiketunnistimella, sähköä ei kulu turhaan.

Lajittelemme työmaan jätteet huolellisesti.

Työmaaajätteistä

**99%**  
hyödynnetään joko materiaalina tai energiana

Tarkan suunnittelun avulla rakentamisen aikaista materiaalihävikkiä syntyy vähemmän.

**Kaikissa asunnoissa on vesimittari, joka auttaa seuraamaan kulutusta.**

Asuntokohtaisen kylmän ja lämpimän veden mittauksen ansiosta maksat vain käyttämästäsi vedestä.



Rakennamme hyvien julkisten liikenneyhteyksien sekä palveluiden ja virkistysalueiden lähelle.

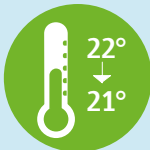


Asuntojen hyvä lämmöneristys sekä tiiviit ikkunat ja ovet **pienentävät lämpöhäviötä.**

Suosimme **ympäristöä vähän kuormittavia ja aikaa kestäviä** materiaaleja. Edellytämme, että käyttämämme puutavaran alkuperä on tiedossa ja toimitusketju kunnossa.



## Asukkaana voit vaikuttaa



Pudota talvella huoneen lämpötilaa 1°C lattialämmitystä säästämällä.

**Voit säästää jopa 5% energiaa.**

Vähennä vedenkulutusta lyhentämällä suihkussa käyntiä – 5 minuutin vesitehokas suihku kuluttaa **50 litraa vettä.**

Pistä vesivuodot kuriin! Esimerkiksi vuotava WC-istuin voi kasvattaa vesilaskua 900 eurolla vuodessa.

Kodin pinnoista lattia joutuu erityisen kovalle rasitukselle. Noudattamalla valmistajan antamaa hoito-ohjetta **pidennät käyttöikä.**



Käytä keittiön jätekaapissa olevia sarkoja ja taloyhtiön lajittelumahdollisuuksia jätteiden lajitteluun.

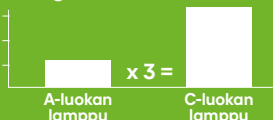
**Kun lajittelet kodin jätteet oikeisiin jätteastioihin, ne toimitetaan hyötykäyttöön.**

Jätteestä saadaan teollisuuden tai mullan raaka-aineita sekä uusienergiaa.

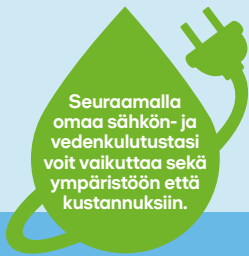


Säästä sähköä sammuttamalla kaikki valaisimet, kun et tarvitse valoa. Käytä energiatehokkaita lamppeja, joille valmistaja lupaa paljon käyttötunteja.

**Energiankulutus vuodessa**



Seuraamalla omaa sähkön- ja vedenkulutustasi voit vaikuttaa sekä ympäristöön että kustannuksiin.



Pienennä hiilijalanjälkeä kulkemalla lähipalveluihin kävellen tai pyörällä.



Asuintalon E-luku:

**75** (Määräystaso 90)

**Mitä pienempi E-luku, sitä pienempi kuormitus ympäristölle**

**Mitä E-luku tarkoittaa**

E-luku = rakennusten laskennallinen ostoenergiankulutus, joka ottaa huomioon käytetyn energialähteen ympäristökuormituksen. Luvulla tarkoitetaan vuotuista kulutusta rakennuksen lämmitettyä nettoalaa kohti.

# Matka uuteen kotiin

Haluamme tehdä uuden kodin ostamisesta sinulle mahdollisimman vaivatonta. Huolehdimme matkasisujuudesta toiveitasi vastaavan kodin löytämisestä huolettomaan asumiseen saakka – olemme täällä sinua varten.



## Uuden kodin löytyminen

**Onko toiveitasi vastaava koti vielä etsinnässä?** Ole yhteydessä asuntomyyjäämme tai tule vierailemaan asuntomyymälässämme ja autamme sinua löytämään unelmiesi kodin. Voit myös liittyä Kotiväki- uutiskirjeemme tilaajaksi, jolloin saat ensimmäisten joukossa tiedon uusista kohteistamme.

**Kun löydät kiinnostavan asunnon,** ota yhteyttä asuntomyyjäämme. Voit myös tehdä asunnosta varauksen nettisivuillamme ja jatkaa halutessasi digitaaliseen asuntokauppaan. Asuntomyyjä auttaa sinua kaikissa kysymyksissä.



## Kotisi sisustusvalinnat

**Kaupanteon jälkeen edessäsi on inspiroivin vaihe** kun pääset valitsemaan mieleisesi materiaalit ja varusteet uuteen kotiin. Design-mallistomme ovat suunniteltu helpottamaan uuden kotisi sisustusmateriaalivalintoja. Löydät mallistot sisustusessiteestä ja sisustusmateriaaleihin pääset tutustumaan asuntomyymälässämme. Oma Skanska-palvelun kautta voit vaivattomasti asioida kanssamme sekä kokeilla erilaisia materiaaliyhdistelmiä ja luoda uuden kotisi tyylin.

**Voit huoletti odottaa tulevan kotisi valmistumista,** sillä tiedotamme mm. rakennustöiden etenemisestä matkan varrella. Järjestämme mahdollisuuksien mukaan rakentamisvaiheessa työmaatutustumisen, jolloin pääset ensimmäistä kertaa tutustumaan tulevaan kotiin. Mikäli asunto on jo valmis, voit sopia tutustumiskäynnistä. Asiakasvastaavalta saat asiantuntevaa ja henkilökohtaista opastusta kaikissa rakentamisvaiheen asioissa.



## Avainten luovutus

**Ennen muuttoa pääset tekemään muuttotarkastuksen** tulevaan kotiin ja varmistamaan, että olemme vastanneet odotuksiasi. Muuttoinfoissa kerromme kaikki oleelliset asiat, jotka sinun pitää tietää ennen muuttoa ja kotiutumisesi aikana. Avaimet saat avainten luovutustilaisuudessa, jonka jälkeen onkin aika muuttaa.

**Opastamme sinua uuden kotisi käyttöön** ohjeiden ja videoiden avulla ja olemme tavoitettavissa ongelmatilanteissa Oma Skanskan ja asiakaspalvelunumeron kautta. Tarjoamme avuksesi nikkaripalvelua uuden kodin pienasennuksiin. Tukenasi sujuvassa muutossa on sekä asiakasvastaava että kohteen työnjohtaja.



## Onnea uuteen kotiin

**Toivomme, että viihdyt uudessa kodissasi,** joka on huolella rakennettu. Jos meiltä on kuitenkin jäänyt jotain huomaamatta, voit olla meihin yhteydessä Oma Skanskan ja asiakaspalvelunumeron kautta. Takuumestariimme huolehtii tässä vaiheessa asioistasi.

**Noin vuosi valmistumisen jälkeen** tehdään vielä vuositarkastus. Kiireellisissä tapauksissa ja taloyhtiön huoltoon liittyvissä asioissa voit olla suoraan yhteydessä huoltoyhtiöön tai isännöitsijään.



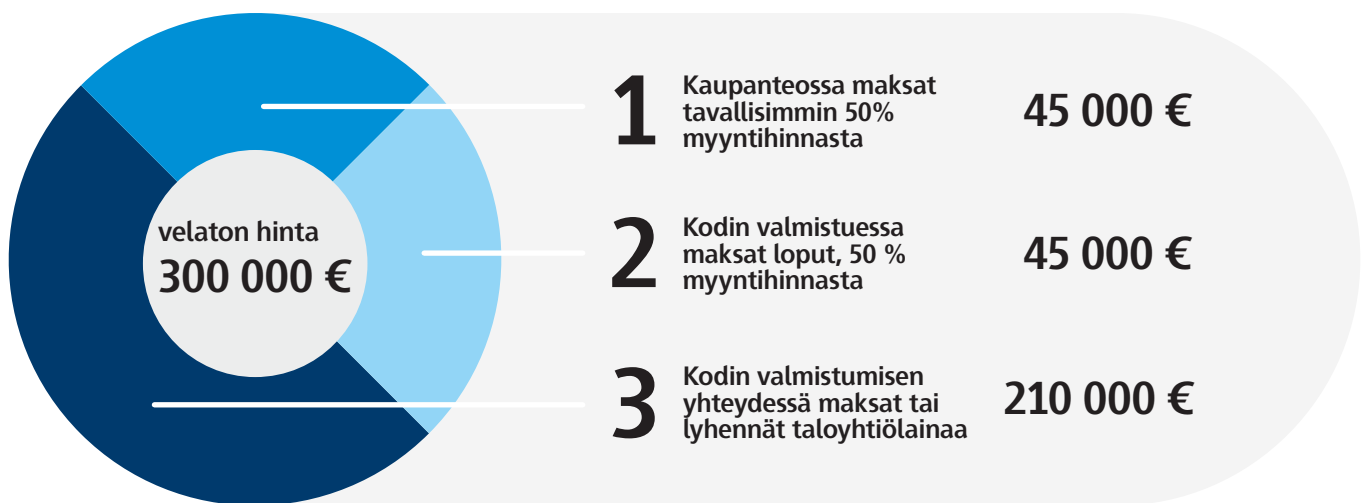
# Uuden kodin rahoittaminen

Uuden kodin hankinta on pyritty tekemään sinulle mahdollisimman helpoksi. Saat uuden kodin jo kohtuullisella omarahoitusosuudella. Skanskalla uuden kodin **velaton hinta** koostuu **myyntihinnasta** sekä Skanskan neuvottelemasta pitkäaikaisesta **taloyhtiölainasta**.

## Esimerkki hinnan muodostumisesta ja maksueristä:

Näet hinnastosta myyntihinnan, taloyhtiölainan sekä velattoman hinnan

myyntihinta      taloyhtiölaina      velaton hinta  
**90 000 € + 210 000 € = 300 000 €**



**Taloyhtiölainan** voit maksaa pois kokonaan tai osittain kodin valmistuttua tai voit lyhentää sitä kuukausittain pääomavastikkeena. Tämän lisäksi yhtiölle voi olla neuvoteltuna lyhennysvapaita vuosia valmistumisesta alkaen, jolloin osakas maksaa alkuvaiheessa pääomavastikkeena vain taloyhtiölainan korkokulut.

Tarkista aina kohdekohtainen taloyhtiölainaosuus ja maksuehdot myyntihinnastosta. Saat lisätietoja asuntomyynniltämme, ota rohkeasti meihin yhteyttä.

# Hyvin suunniteltu arki

Muutamit hyvin mietityt jutut tekevät päivittäisestä elämästä kummasti sujuvampaa



## Sujuvasti sisälle ja ulos

Liikuitpa jalkaisin, pyörällä tai autolla, kotiintulo sujuu näppärästi. Pyörävarasto on 1. sisääntulokerroksessa. Pihakannen alla sijaitsevasta parkkihallista pääset sisään suoraan rakennuksen 1. kerroksen porraskäytävään, mikä on etenkin talvikeleillä mukavaa. Kuraeteisessä voit suihkutella kuravaatteet ja karvaiset ystävät ennen kotiintuloa.



## Huolla pyöräsi helpommin

Myllytullin suunnittelussa on panostettu erityisesti pyöräilyn ja kevyen liikenteen sujuvuuteen. Siksi mekin haluamme osaltamme helpottaa pyöräilijöiden arkea. Oulun Ainolankirsikassa on kätevä pyörähuoltopiste, jossa menopelin putsaaminen ja keväthuolto onnistuu vaivatta.



## Lataa sähköauto autohallissa

Taloyhtiön erikseen myytävät autopaidat sijaitsevat pihakannen alla korttelin autohallissa. Hallin jokaisella paikalla on valmius sähköauton latauspisteelle. Voit siis tilata latauslaitteen palveluntarjoajalta, jos sinulla on sähköauto tai suunnittelet sellaisen hankkimista.

Kuvat: Aiemmin valmistuneet Skanska-kodit



## Asuntojen viimeistely ja varustelu

Huone	Lattia	Seinät	Katto
Eteinen	Kovetettu puulattia	Maali	Maali
Olohuone	Kovetettu puulattia	Maali	Ruiskutasoite
Makuuhuone	Kovetettu puulattia	Maali	Ruiskutasoite
Keittiö	Kovetettu puulattia	Maali/lasi/laatta	Ruiskutasoite/maali
Sauna	Keraaminen laatta	Panelointi	Paneeli
Kylpyhuone	Keraaminen laatta	Keraaminen laatta	Paneeli
Kodinhoitotila	Keraaminen laatta	Keraaminen laatta	Paneeli
Erillis-WC	Keraaminen laatta	Keraaminen laatta	Paneeli

Kalusteet ja komerot ovat vakiotyyppisiä tehdasvalmisteisia kiintokalusteita erillisten sisustusesitteiden mukaan. Keittiössä on 60 cm leveä induktiokeittotaso, kalusteuuni, ulosvedettävä liesikupu sekä 60 cm leveä astianpesukone. Kylmäkalusteena on asuntotyyppistä riippuen joko jääkaappipakastin tai jää- ja pakastinkaappi. Mikroaaltouuni on sijoitettu kalusteeseen varattuun tilaan. Työtasot ovat laadukkaita laminaattitasoja tai kivitasoja. Työtasoon upotetut altaat ovat ruostumatonta terästä tai komposiittia. Keittiökalusteiden välitilassa on LED-valaisin. Komerokalusteiden tyyppi ja ovilevydet asuntokohtaisten suunnitelmien mukaisesti.

Kylpyhuoneessa on arkkitehtisuunnitelman mukaisesti WC-istuin, pesuallas, allaskaappi ja valaisimella varustettu peilikaappi. Kylpyhuoneessa tai kodinhoitohuoneessa on pyykinpesukoneliitäntä sekä tilavaraus pyykinpesukoneelle ja kuivausrummulle. Suihkutilassa on kääntyvä suihkuseinä. Saunassa laudetasot ja kaiteet ovat tervaleppää.

## Taloyhtiö

Osoite	As. Oy Oulun Ainolankirsikka, Uusikatu 1 B, 90100 Oulu
Yleistä	Yhtiö muodostuu yhdestä osin kuusi- ja osin seitsemänkerroksisesta asuinkerrostalosta. Talossa on yhteensä 36 asuntoa. Ainolankirsikka rakennetaan viiden muun As Oy:n kanssa yhteiselle omalle tontille. Omat yhteistilat sijaitsevat 1. kerroksessa. Lisäksi yhtiöllä on yhteisiä tiloja pihalla ja kellarikerroksissa viiden muun tontille sijoittuvan As. Oy:n kanssa. Talon katolle asennetaan aurinkopaneeleja, joiden tuottamaa sähköä käytetään kiinteistön sähkönkulutukseen. Yhtiön 16 erikseen myytävää autopaikkaa sijaitsevat rakennusten ja pihakannen alla olevassa autohallissa. Autopaikat varustetaan sähköauton latausvalmiudella. Arvioidun valmistumisajan löydät hinnastosta.
Talotekniikka	Rakennukseen tulee patteriverkollinen kaukolämpö. Asunnoissa on patteritermostaatit huoneistokohtaisella säädöllä. Kylpyhuoneessa, erillis-WC:ssä ja saunassa on sähköinen mukavuuslattialämmitys. Asunnoissa on huoneistokohtainen tulo-poistoilmavaihto varustettuna lämmön talteenotolla ja huoneistokohtaisella säädöllä. Asuntojen kiinteät valaisimet ovat kaikki energiatehokkaita led-valaisimia. Asunnoissa on nopeat laajakaistayhteydet mahdollistava cat 6-datakaapelointi. Huoneistoihin tulee vakiona 10Mbit/s kiinteistöliittymä. Pääsisäänkäynnin ovien yhteyteen asennetaan ovipuhelinjärjestelmä puheyhteydellä. Pääsisäänkäynnin ovikojeessa on kamera, johon asukas voi lisätöyönä tilata kuvayhteydellä varustetun vastaanottokojeen.
Energialuokka	Rakennuksen laskennallinen energialuokka on A.
Tontti	As. Oy Oulun Ainolankirsikka rakennetaan yhtiön omistamalle tontille.

Rakentaja pidättää mahdollisuuden muuttaa tämän tiedotteen tietoja ja piirustuksia. Ostajan on tutustuttava myyntiasiakirjoihin ja vahvistettuihin suunnitelmiin kauppakirjan allekirjoittamisen yhteydessä. Tämä tiedote perustuu tilanteeseen 5/2022. Asuntojen markkinoinnissa annettavista tiedoista annetun asetuksen nro 130/2001 mukainen esite on nähtävissä esittelyssä. Rakennustapaselostuksen saat asunnon myyjältä tai rakentajalta.

# SKANSKA

---

## Skanska Kodit

Asuntomyynti (maksuton) 0800 140 150  
skanska.fi/kodit  
skanska.fi/otayhteytta

## Skanska Talonrakennus Oy

Kansankatu 50 A, 90100 Oulu

