



As. Oy Tampereen Härmälänrannan Ellen

Elämismatka kotiin

SKANSKA



As. Oy Tampereen
Härmälänrannan
Ellen
Talo B

As. Oy Tampereen
Härmälänrannan
Ellen
Talo A

Pyhäjärven rannassa elämä on aina tyyntä

A-energialuokan As. Oy Tampereen Härmälänrannan Ellen rakentuu yhdelle Härmälänrannan upeimmista paikoista, uuteen rantakortteliin aivan Pyhäjärven edustalle. Taloyhtiö koostuu kahdesta rakennuksesta, joissa asuntoja on yhteensä 46. Huoneita asunnoista löytyy yhdestä neljään.

Ellen tavoittelee Rakennustiedon ympäristöluokitusta, joka kertoo, että talot on suunniteltu ja rakennettu kestävästi sekä ympäristövastuullisesti. Ellenissä voit huoletta asua energiatehokkaasti ja kestävä elämäntapa edellä myös kustannuksissa säästään.

Hyvän olon Härmälänranta on tunnettu tamperelaisten omana lomaparatiisina, keitaana kaupungin keskellä. Täällä keskitytään vapaa-aikaan, aloitetaan uusia harrastuksia ja toteutetaan itseään luovasti. Ja miksi sitä ei lähtisi lenkille rantaraitille, lasilliselle kortteliravintolaan tai lähipuistoon maalaamaan, kun puitteet ovat mitä parhaimmat.

Rantakorttelin talojen nimissä haluttiin kunnioittaa huvilarannikon historiaa, niinpä talot nimetään alkuperäisten huviloiden omistajien mukaan. As. Oy Tampereen Härmälänrannan Ellen on saanut nimensä rouva Ellen Clayhillsin mukaan. Ellen oli naimisissa apteekkari Thomas Clayhillsin kanssa, joka perusti 1877 Tampereelle kaupungin ensimmäisen kivennäisvesitehtaan.

Löydä kotisi uudesta rantakorttelista:
skanska.fi/ellen



Härmälänrannasta rakentuu elävä kaupunkiympäristö, josta löytyy lähipalveluita ja erilaisia harrastusmahdollisuuksia. Ellenistä on vain muutama askel järveä kiertävälle lenkkipolulle ja rannalle. Lähellä sijaitseva tenniskenttä tarjoaa hyvät puitteet peleihin eikä Pirkkalan golfkentillekään ole pitkä matka. Lähikauppa ja viihtyisä kortteliravintola Härlem sijaitsevat noin puolen kilometrin päässä. Paikallisia palveluita täydentää Partolan kauppakeskittymä suurine marketteineen. Lähimpään päiväkotiin ja kouluun pääsee kumpaankin kävellen. Tampereen keskustaankin on vain muutaman kilometrin matka. Hyvät bussiyhteydet ja pyöräilyreitit mahdollistavat liikkumisen myös ilman omaa autoa.

As. Oy Tampereen Härmälänrannan Ellen
os. Sandberginpolku 3,
33900 Tampere

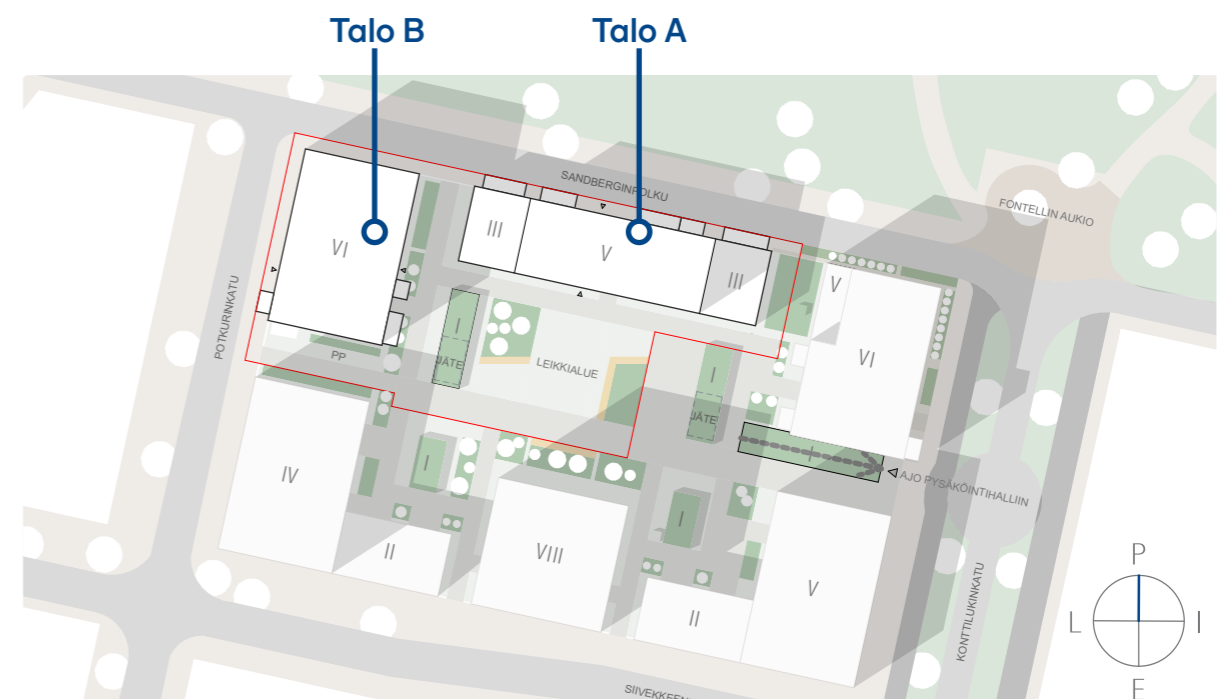
- 1 Venesatama
- 2 Härmälänsaari
- 3 Tenniskenttä
- 4 Härmälänrannan tilaussauna
- 5 Skanska Kotien Kotimyymä

- 6 Verstaan piippu
- 7 Omenatarha
- 8 Sisunaukio
- 9 Lentokonevitriini
- 10 Lentäjänpoika-patsas
- 11 Päiväkoti
- 12 Partolan kaupat
- 13 Koulu ja kirjasto

- 14 Härmäläntalonpuisto
- 15 Pysäköintitalo

Alueelle tulossa:

- 16 Uimaranta
- 17 Aaretti Niemisen puisto
- 18 Härmälänoja
- 19 Samiveturipuisto





Härmälänrannassa nautitaan elämyksistä

Härmälänranta tarjoaa elämyksiä elämästä nautiskelijoille ja aktiivisille harrastajille. Täällä ollaan ulkona: uimarannalla, lenkkipolulla, tenniskentällä tai golfaamassa. Omaan kotiin palaaminen on kuitenkin päivän paras hetki, sillä silloin on lupa rentoutua ja nauttia omasta ajasta hyvin toimivassa ja laadukkaassa kodissa.

Uusi koti täynnä mukavuuksia

Härmälän alue tunnettiin lomaparatiisina jo 1800-luvulla, jolloin alueelle rakennettiin joukko huviloita ja villoja, joissa kaupunkilaiset viettivät kesäänsä. Tänä päivänä asuinpaikka on uudistunut ja modernisoitunut, mutta yksi asia on säilynyt: Härmälänrannassa vietetään vapaa-aikaa edelleen jokseenkin samoissa tunnelmissa – harrastaen ja nautiskellen.

Ellenissä elämäsi rytmittää leppoisa vapaa-aika, monipuoliset harrastukset ja arjen ylellisyydet, joita moderni koti tarjoaa. Voit unohtaa pihatyöt ja remontit, sillä uudessa kodissa voit keskittyä vaikkapa ulkoiluun, saunomiseen tai ihan vaan mukavaan olemiseen. Ellenissä et omaa mökkiä tai huvilaa kaipaa, sillä meille suomalaisille rakas näkymä löytyy ihan läheltä. Pyhäjärvi on Härmälänrannan keskipiste, tärkein nähtävyys ja sykkivä sydän. Sekä järvi että maisemat elävät vuodenaikojen mukaan kuin taulu, joka maalataan säännöllisesti uudestaan, aina uusin värein. Tätä näytelmää on upea ihailta oman parvekkeen suojista vilttiin kääriytyneenä, höyryävä teemuki kädessä.

Ja mikä parasta, Ellenin ovelta on vain muutama askel Pyhäjärven rantaan. Kauniit ulkoilumaastot levittäytyvät houkuttelevasti naapuruston ympärille, joten täällä on helppo ottaa lyhytkin irti arjesta ja suunnata luonnon helmaan. Lähellä sijaitsee ihastuttava omenatarha, joka on erityisen näyttävä alkukesällä kukkiessaan. Rannan ja omenatarhan välistä kulkee rantaraitti, jota pitkin pääsee kiertämään vaikka koko Pyhäjärven. Alueelta löytyy muutakin hauskaa tekemistä – haasta ystäväsi Härmälänrannan tenniskentällä, istahda lasilliselle kortteliravintolaan tai suuntaa Pirkkalan vihreille golfkentille.

Seesteinen järvi- maisema, huoleton olo ja ilmassa loman tuntua

As. Oy Tampereen Härmälänrannan Ellen koostuu kahdesta rakennuksesta ja 46 asunnosta. 5- ja 6-kerroksiset talot sijaitsevat uudessa rantakorttelissa, aivan Pyhäjärven rantaviivan tuntumassa. Täällä pääset nauttimaan modernista rantatunnelmasta sisällä ja ulkona.

Tinkimätöntä laatua, historiaa unohtamatta

Rantakorttelin yleisilme tulee olemaan eläväinen asuintalojen korkeuserojen, erilaisten pintamateriaalien ja vaihtelevien värien ansiosta. Ellenin ilme onkin suunniteltu tähän sopivaksi: kehyksellinen, graafinen ja aavistuksen teollisuushenkinen julkisivu kunnioittaa Härmälänrannan teollisuushistoriaa. A-talo on tyylikästä umbrapatinoitunutta betonia, joka antaa rakennukselle arvokkaasti patinoituneen ilmeen. B-talo on puolestaan ryhdikästä tiiltä ja tiililaattaa.

Talon takapihalle kätkeytyy suojaisa piha-alue. Umpikorttelimainen piha jää sitä kehystävien talojen suojaan, joten se on turvallinen paikka lasten leikeille. Pihalta löytyy leikkipaikan lisäksi oma oleskelualue penkkeineen, jonne aikuisetkin voivat istahtaa nauttimaan päivästä. Pihan puulaitureille on mukava heittäytyä pitkäkseen ottamaan aurinkoa tai lukemaan kirjaa.

Pihan vehreyttä lisäävät viherkattoiset polkupyörävarastot. Lisää säilytystilaa löytyy ulkova-linearastoista ja omista kellarivarastoista. Pyöräily onkin suosittua Härmälänrannassa, ja alueella on käytössä yhteiskäyttöiset kaupunkipyörät. Et siis välttämättä edes tarvitse omaa polkupyörää tai autoa liikkumiseen.

Kaikki tarvittava ylellisen helppoon asumiseen

Ellenin palveluiden ansiosta arki on uudessa talossa helppoa. B-talon ensimmäisessä kerroksessa on Postin pakettiautomaatti, josta noudat tilauksesi helposti mihin kellonaikaan tahansa. Molempien talojen porrashuoneesta löytyy näppärä pesupiste, jossa voit puhdistaa kuraiset lemmikit ja ulkovaatteet ennen kotiin menoa. Kaunis sisäänkäynti toivottaa tervetulleeksi kotiin reippaan ulkoilupäivän päätteeksi. Oman saunan lämpiämistä odotellessa on ihana katsella parvekkeelta auringon viime säteitä.





Modernia ranta-tunnelmaa sisällä ja ulkona

Ellenin sisätiloihin on haettu nykyaikaista beach house -henkeä luonnonläheisellä väriskaalalla, suurilla ikkunoilla ja parvekkeilla, joista osa aukeaa suoraan Pyhäjärvelle. Laadukkaat sisustusmateriaalit kruunaavat asumiselämyksen.

Ensiluokkaista suunnittelua sujuvampaan arkeen
Ellenin asunnoissa on huoneita yhdestä neljään ja asunneliitä enimmillään jopa 112. Suuria asuntoja on tarjolla useampi, joten reilusti omaa tilaa etsivälle löytyy mukavasti vaihtoehtoja. Hyvän olon ja rentoutumisen teema näkyy myös talon sisätiloissa: kotien varustelu on laadukasta ja täynnä tarkkaan suunniteltuja yksityiskoh- tia ja uusia innovaatioita.

Jokaisessa yli 30m² asunnossa on oma sauna spa-tun- nelmaa tuovilla kokolasiovilla. Kylpyhuoneissa on omat tasot laitteiden päällä, jotta kokonaisuus pysyisi tyylik- käänä ja käytännöllisenä. Keittiöissä on kauniit ja kestä- vät kivitasot. Jokaisessa huoneistossa on myös viiennys, joka pitää kodin raikkaana kesähelteilläkin. Katolla on aurinkopaneelit, jotka tuottavat sähköä taloyhtiön yhtei- siin tarpeisiin.

Ikkunassa pala kauneinta järvimaisemaa
Jokaisen kodin olohuone jatkuu omalle lasitetulle par- vekkeelle. Parvekkeiden puolen ikkunat yltävät lattiaan saakka, jotta valo ja maisema pääsevät tulvimaan si- sään. Erityisen valoisia ovat kulma- ja läpitalon asunnot, joita tästä talosta löytyy reilusti. Suurimmilla asunnoilla on erityisleveät parvekkeet, jotka toimivat ylimääräisenä kesähuoneena. Talon ylimpien kerrosten asunnoissa on huvilatunnelmaa huokuvat kattoterassit, jonne voi lähteä minilomalle vaikka joka päivä. Suurella terassilla kelpaa kokata, syödä tai loikoilla riippumatossa. Huikea näkymä Pyhäjärvelle viimeistelee lomaelämyksen.



Huoneistopohjat 1:100

 = 5 m

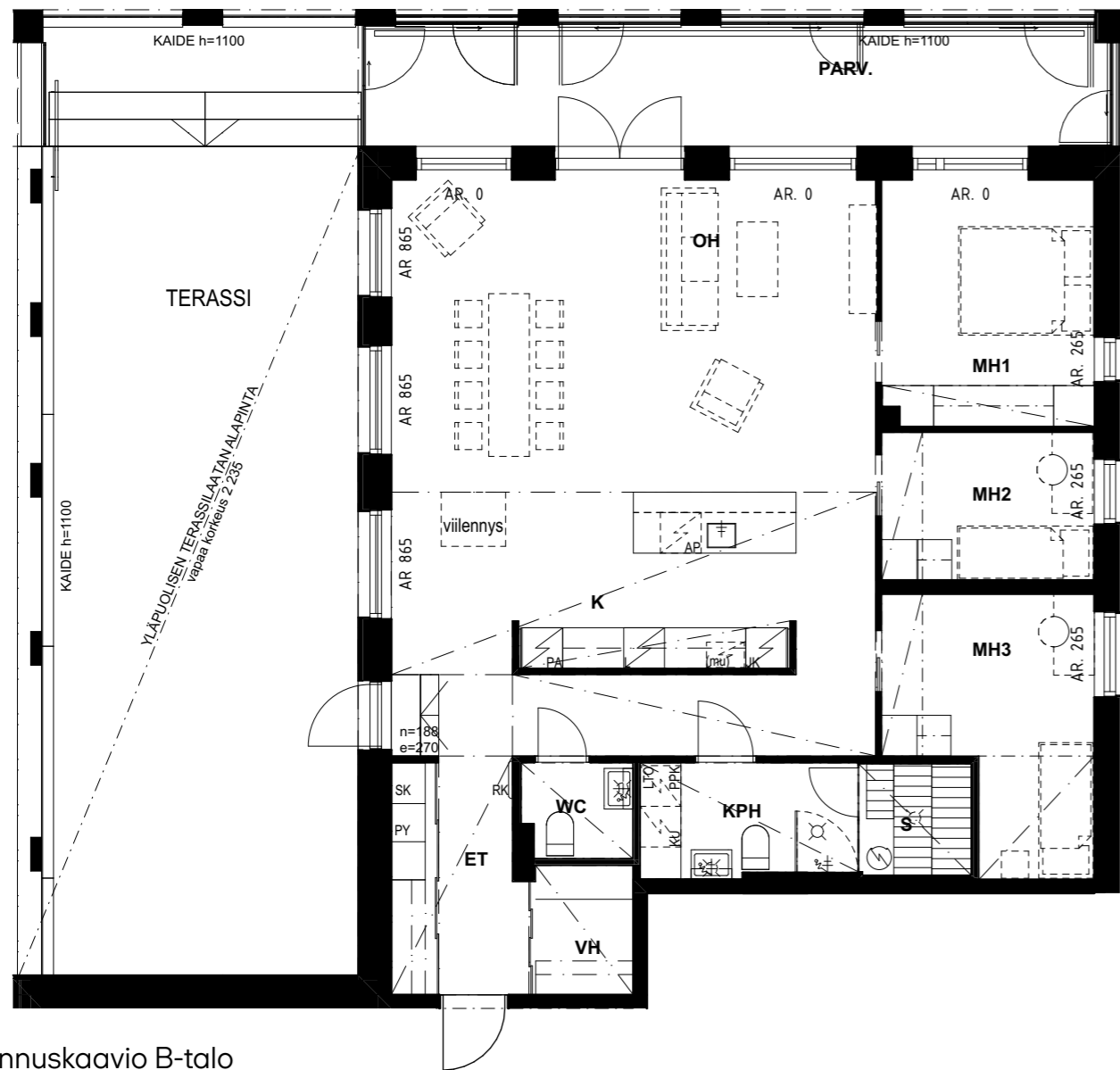
OH olohuone
MH makuuhuone
KT keittotila
K keittiö
ET eteinen
VH vaatehuone
KPH kylpyhuone

S sauna
JK/PA jääkaappipakastin
JK jääkaappi
PA pakastin
AP astianpesukone
MU mikroaaltouuni
LT liesi ja liesituuletin

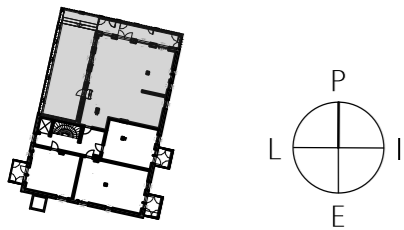
SK siivouskaappi
PPK pyykinpesukone tilavaraus
KU kuivausrumpu tilavaraus
PY pyykkikaappi
SV vedenpoistoputki
LTO lämmöntalteenottoalaite
RK sähköryhmäkeskus

4h+k+s 112 m²

B42 5. krs

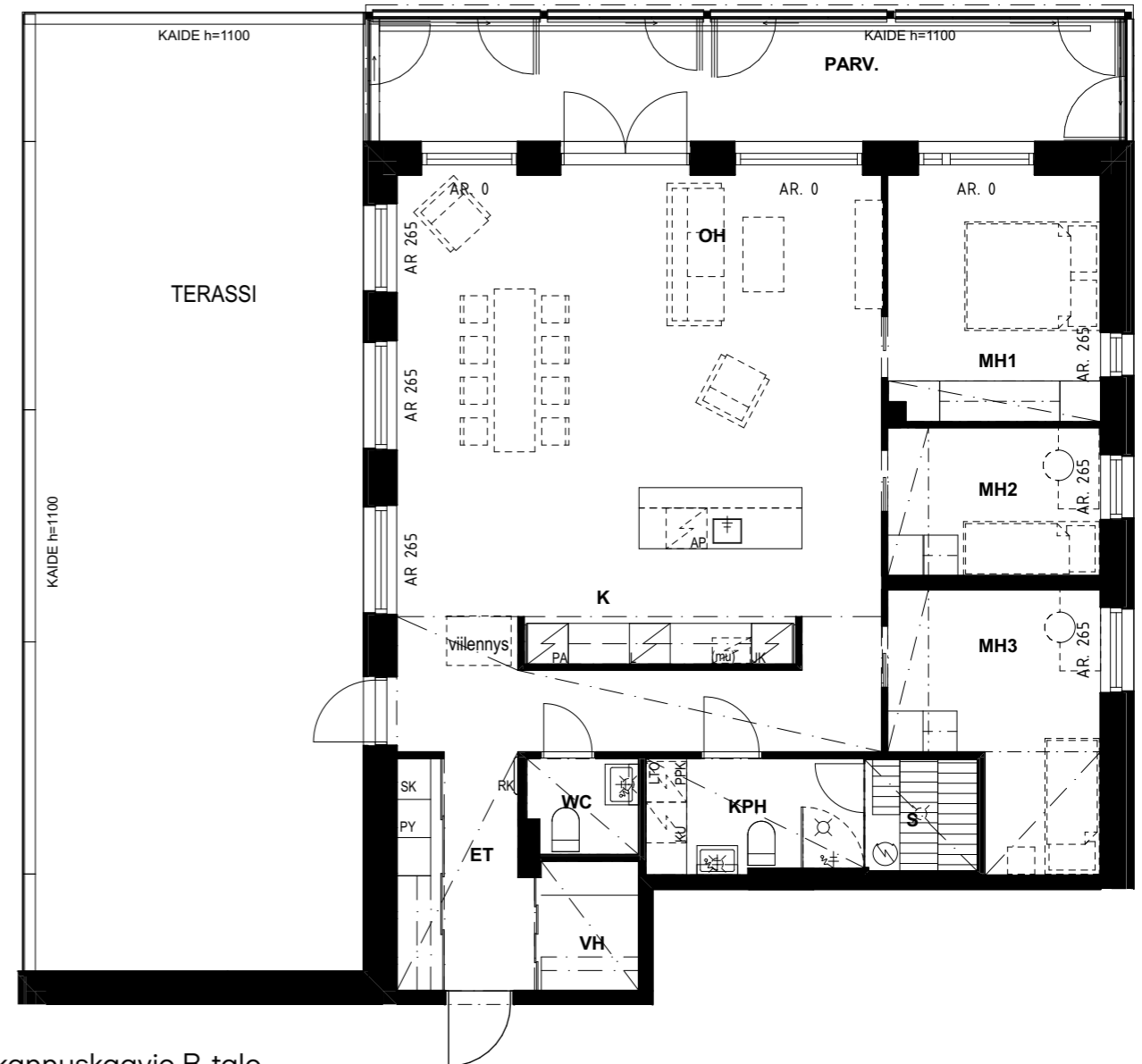


Paikannuskaavio B-talo

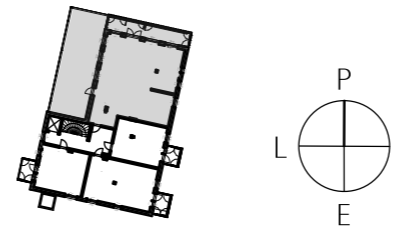


4h+k+s 112 m²

B46 6. krs



Paikannuskaavio B-talo



Huoneistopohjat 1:100



| | | | | | |
|-----|------------|-------|------------------------|-----|---------------------------|
| OH | olohuone | S | sauna | SK | siivouskaappi |
| MH | makuuhuone | JK/PA | jääkaappipakastin | PPK | pyykinpesukone tilavaraus |
| KT | keittotila | JK | jääkaappi | KU | kuivausrumpu tilavaraus |
| K | keittiö | PA | pakastin | PY | pyykkikaappi |
| ET | eteinen | AP | astianpesukone | SV | vedenpoistoputki |
| VH | vaatehuone | MU | mikroaaltouuni | LTO | lämmöntalteenottolaite |
| KPH | kylpyhuone | LT | liesi ja liesituuletin | RK | sähköryhmäkeskus |

4h+k+s 110 m²

A01 1. krs
A11 3. krs

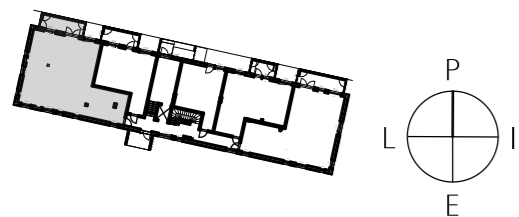


4h+k+s 110 m²

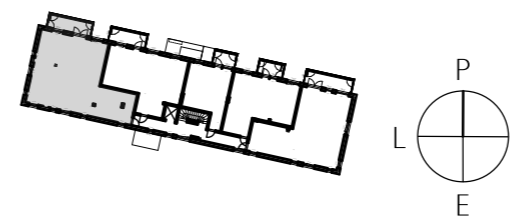
A06 2. krs



Paikannuskaavio A-talo



Paikannuskaavio A-talo

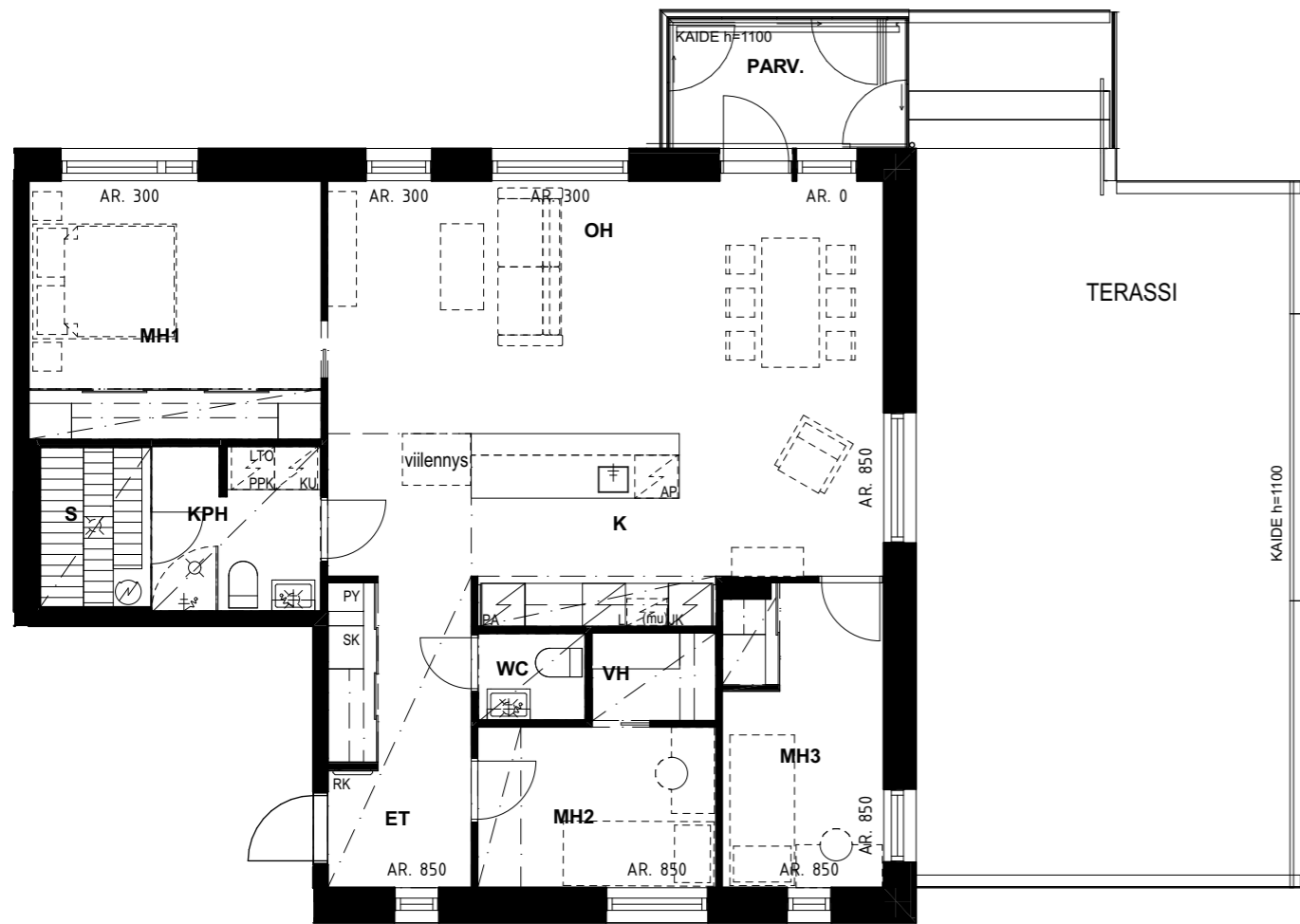


Huoneistopohjat 1:100

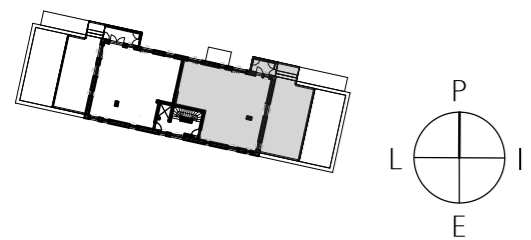


4h+k+s 101 m²

A17 4. krs



Paikannuskaavio A-talo



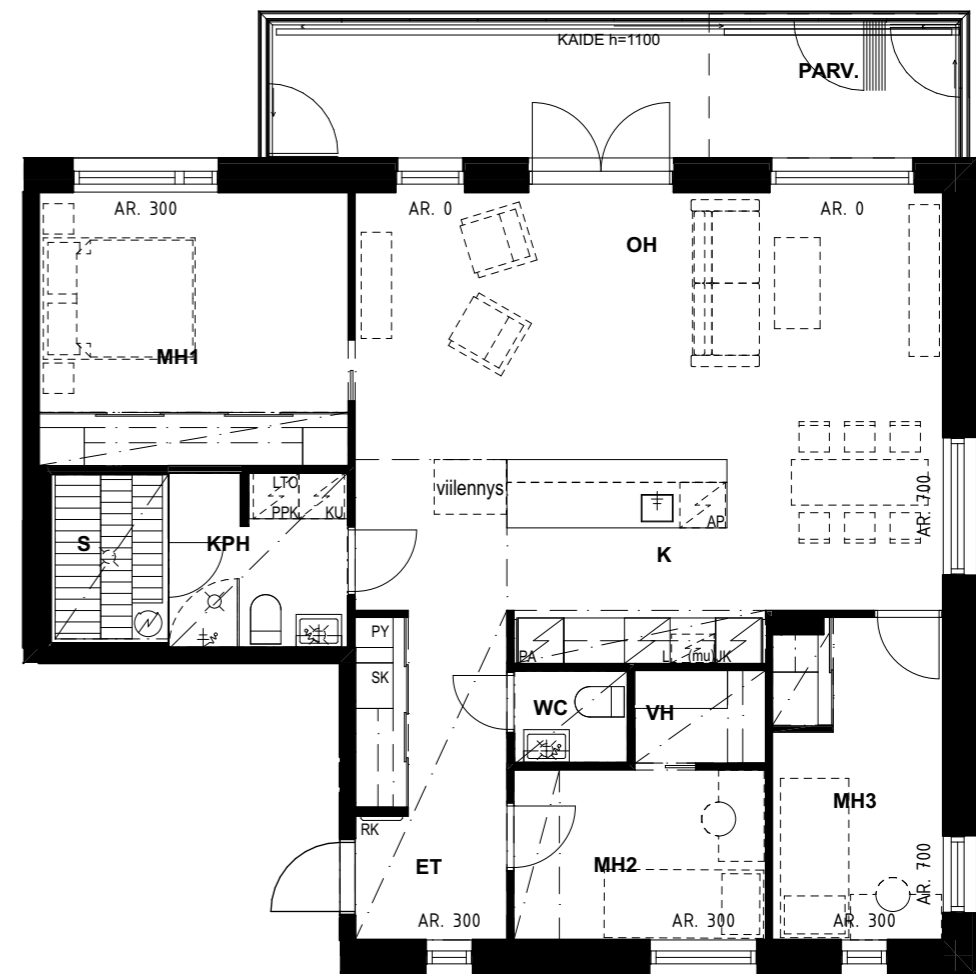
OH olohuone
MH makuuhuone
KT keittotila
K keittiö
ET eteinen
VH vaatehuone
KPH kylpyhuone

S sauna
JK/PA jääkaappipakastin
JK jääkaappi
PA pakastin
AP astianpesukone
MU mikroaaltouuni
LT liesi ja liesituuletin

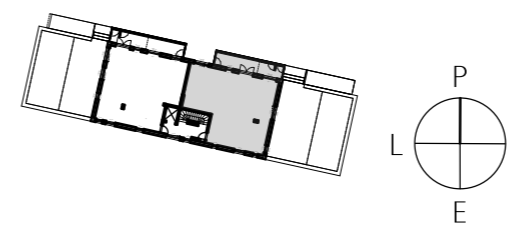
SK siivouskaappi
PPK pyykinpesukone tilavaraus
KU kuivausrumpu tilavaraus
PY pyykkikaappi
SV vedenpoistoputki
LTO lämmöntalteenottolaite
RK sähköryhmäkeskus

4h+k+s 101 m²

A19 5. krs



Paikannuskaavio A-talo



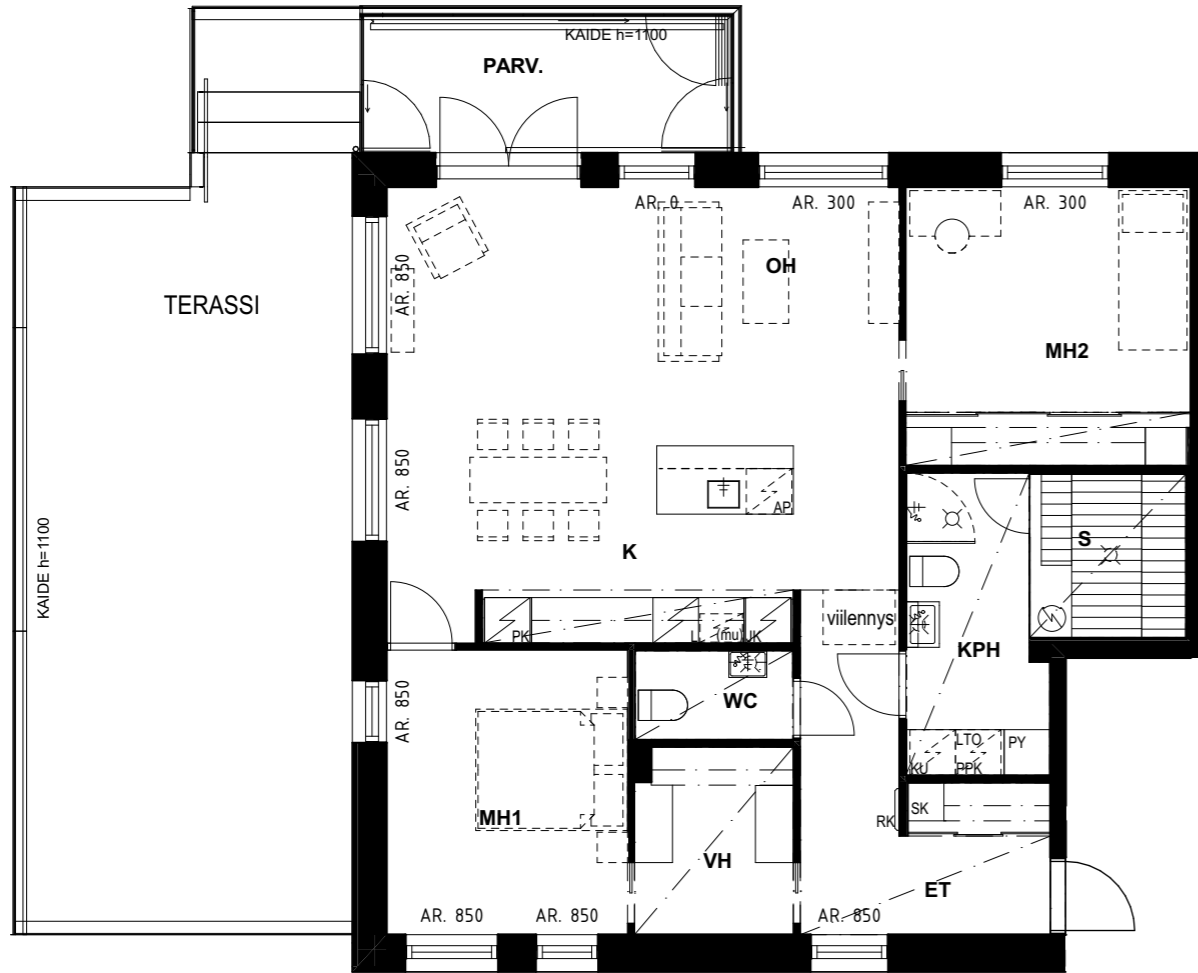
Huoneistopohjat 1:100

— = 5 m

- | | | | | | |
|-----|------------|-------|------------------------|-----|---------------------------|
| OH | olohuone | S | sauna | SK | siivouskaappi |
| MH | makuuhuone | JK/PA | jääkaappipakastin | PPK | pyykinpesukone tilavaraus |
| KT | keittotila | JK | jääkaappi | KU | kuivausrumpu tilavaraus |
| K | keittiö | PA | pakastin | PY | pyykkikaappi |
| ET | eteinen | AP | astianpesukone | SV | vedenpoistoputki |
| VH | vaatehuone | MU | mikroaaltouuni | LTO | lämmöntalteenottolaite |
| KPH | kylpyhuone | LT | liesi ja liesituuletin | RK | sähköryhmäkeskus |

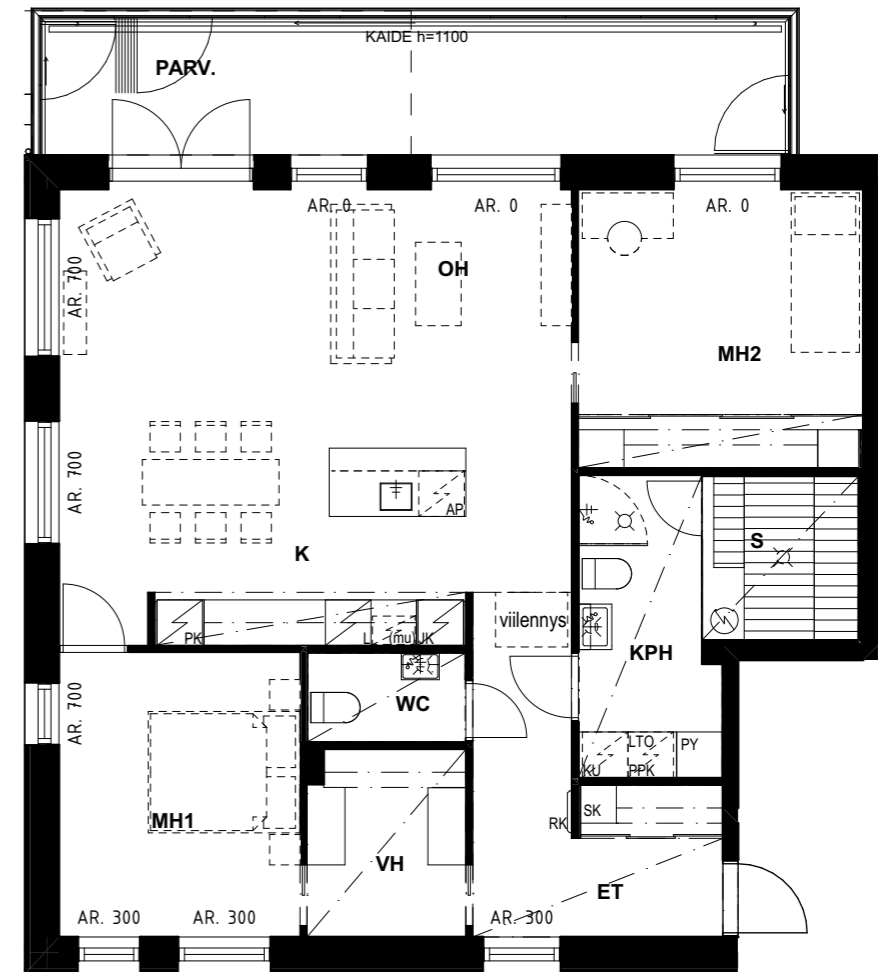
3h+k+s 97 m²

A16 4. krs

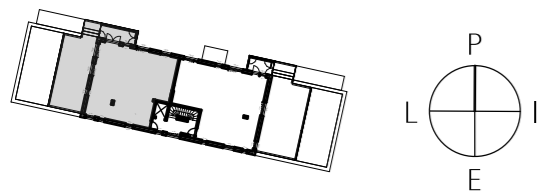


3h+k+s 97 m²

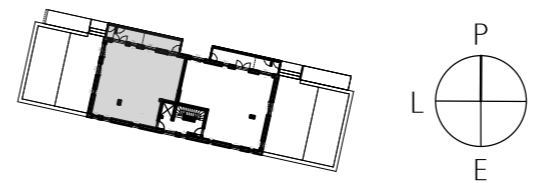
A18 5. krs



Paikannuskaavio A-talo



Paikannuskaavio A-talo



Huoneistopohjat 1:100



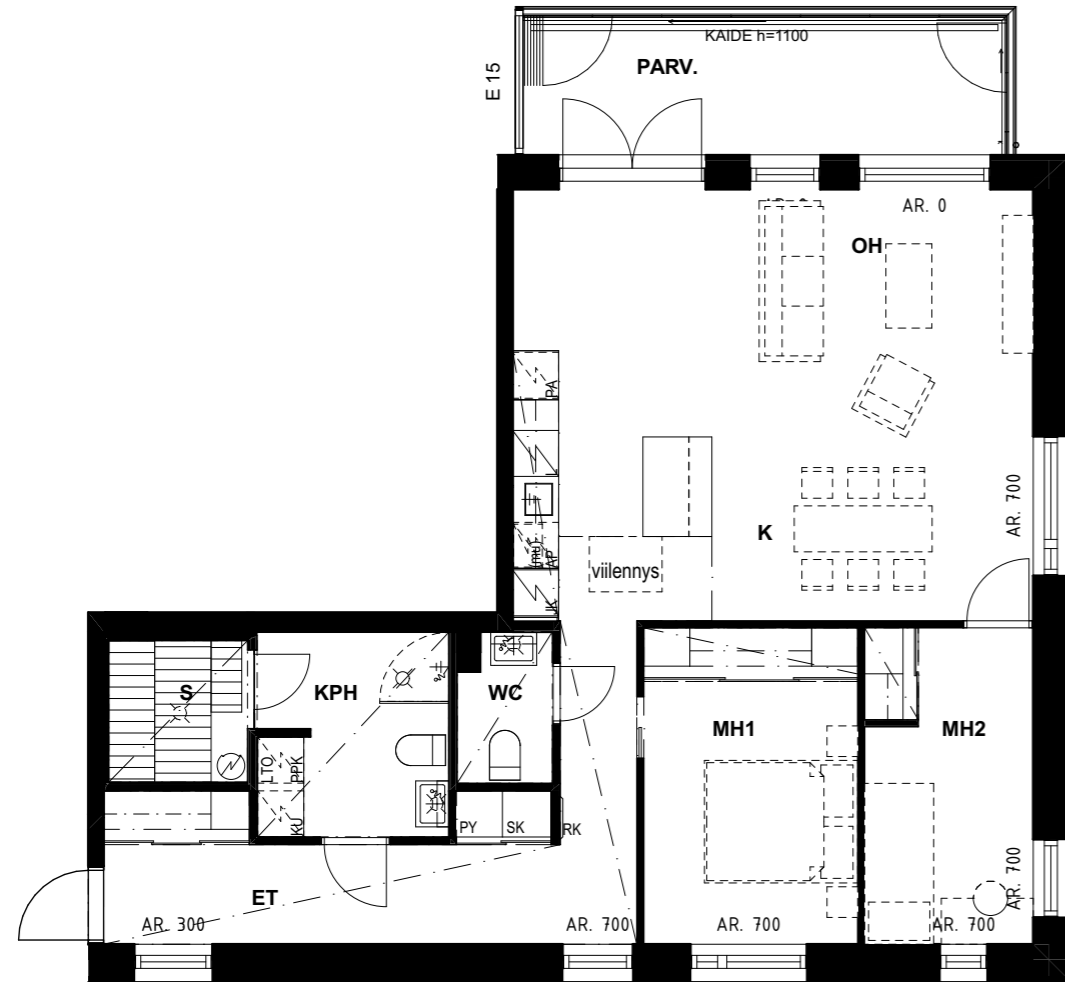
- OH olohuone
- MH makuuhuone
- KT keittotila
- K keittiö
- ET eteinen
- VH vaatehuone
- KPH kylpyhuone

- S sauna
- JK/PA jääkaappipakastin
- JK jääkaappi
- PA pakastin
- AP astianpesukone
- MU mikroaaltouuni
- LT liesi ja liesituuletin

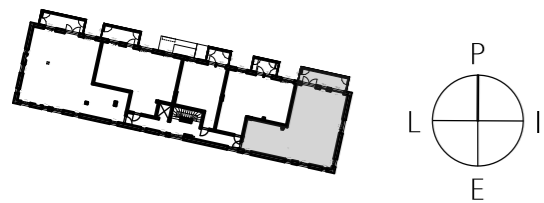
- SK siivouskaappi
- PPK pyykinpesukone tilavaraus
- KU kuivausrumpu tilavaraus
- PY pyykkikaappi
- SV vedenpoistoputki
- LTO lämmöntalteenottoalaite
- RK sähköryhmäkeskus

3h+k+s 88,5 m²

- A05 1. krs
- A10 2. krs
- A15 3. krs

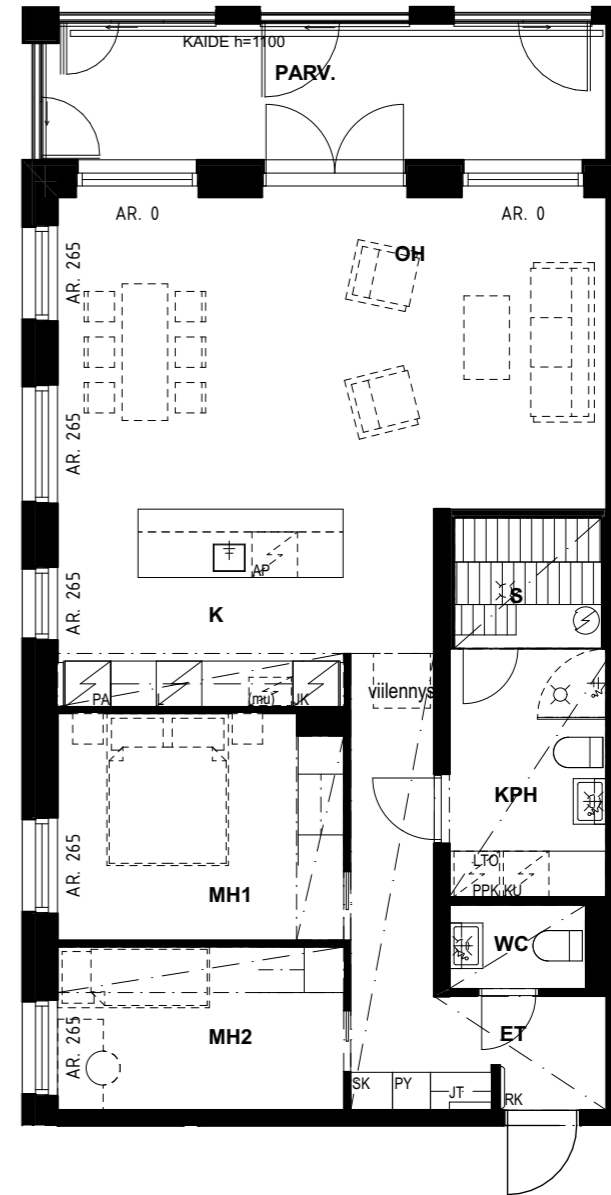


Paikannuskaavio A-talo

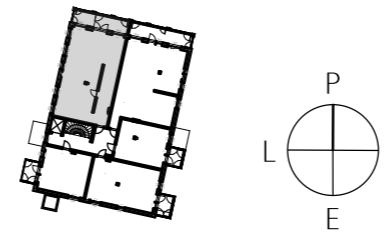


3h+k+s 85,5 m²

- B28 2. krs
- B33 3. krs
- B38 4. krs



Paikannuskaavio B-talo

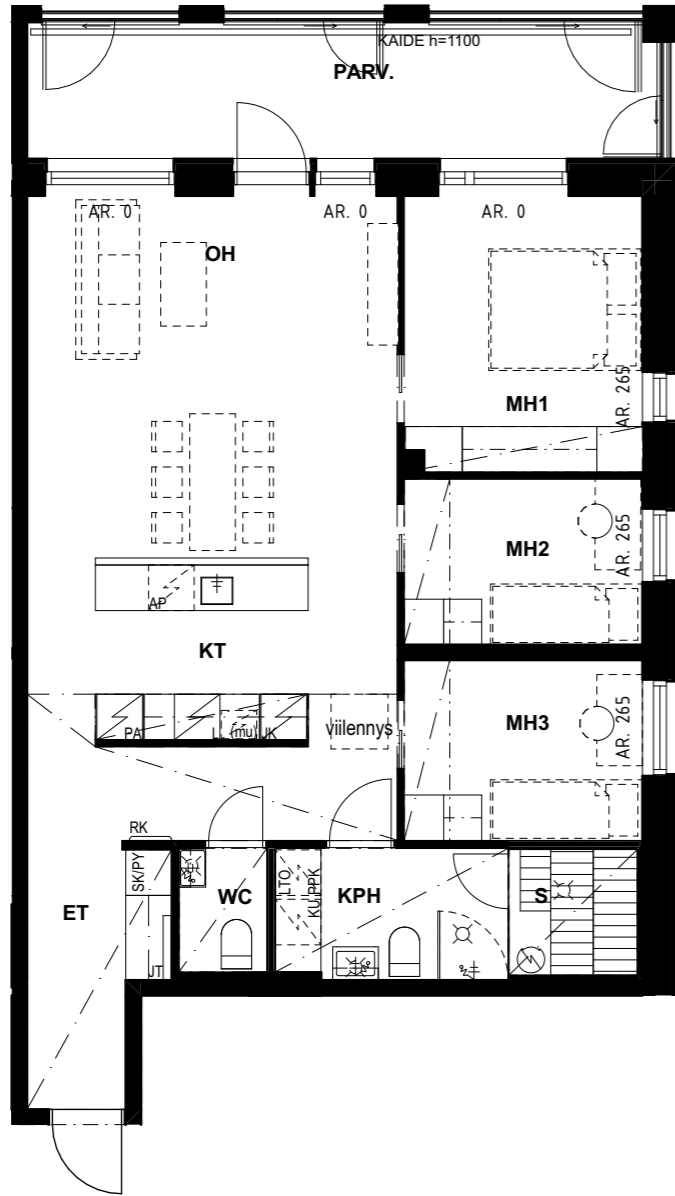


Huoneistopohjat 1:100

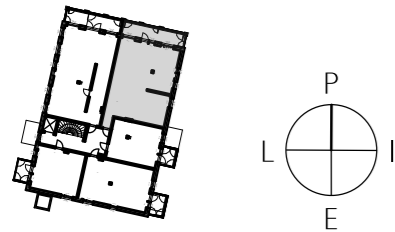
— = 5 m

4h+kt+s 85 m²

- B27 2. krs
- B32 3. krs
- B37 4. krs



Paikannuskaavio B-talo



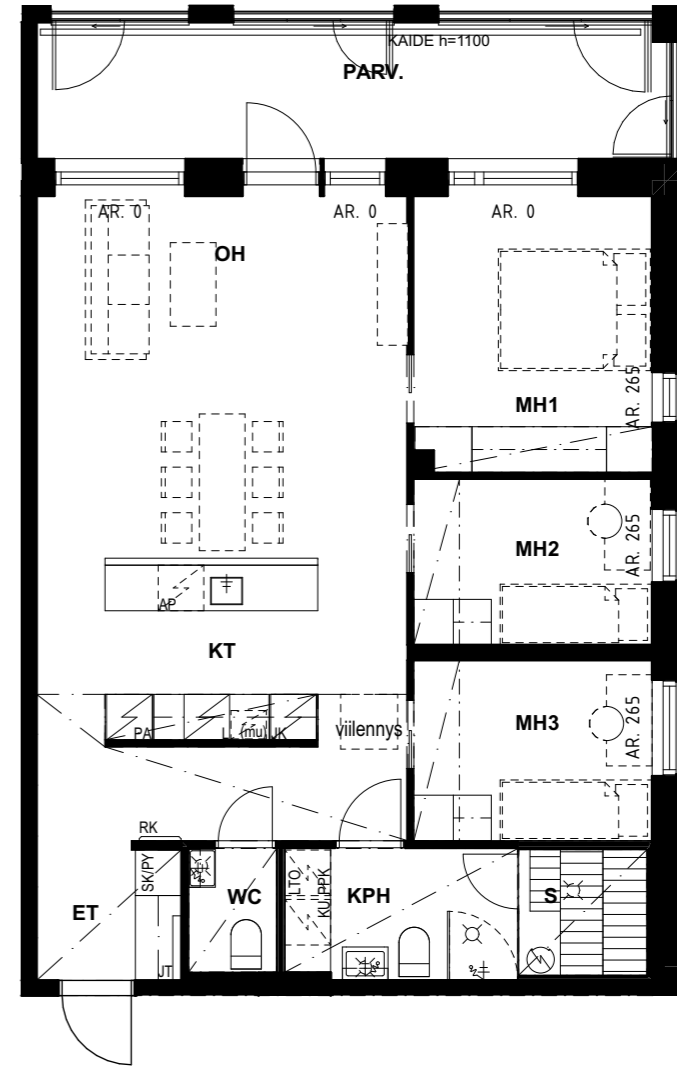
- OH olohuone
- MH makuuhuone
- KT keittotila
- K keittiö
- ET eteinen
- VH vaatehuone
- KPH kylpyhuone

- S sauna
- JK/PA jääkaappipakastin
- JK jääkaappi
- PA pakastin
- AP astianpesukone
- MU mikroaaltouuni
- LT liesi ja liesituuletin

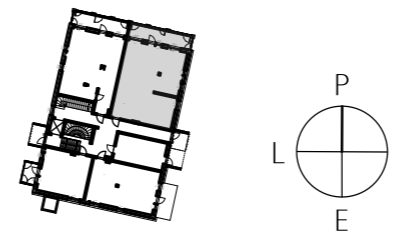
- SK siivouskaappi
- PPK pyykinpesukone tilavaraus
- KU kuivausrumpu tilavaraus
- PY pyykkikaappi
- SV vedenpoistoputki
- LTO lämmöntalteenottolaite
- RK sähköryhmäkeskus

4h+kt+s 82,5 m²

- B22 1. krs



Paikannuskaavio B-talo

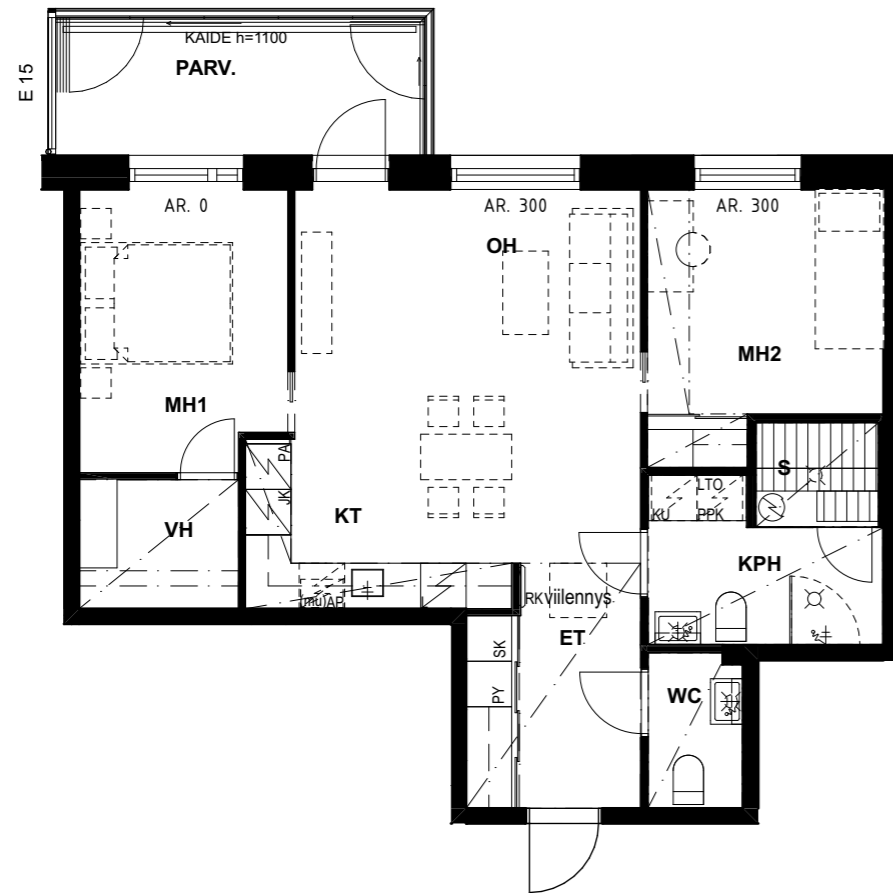


Huoneistopohjat 1:100

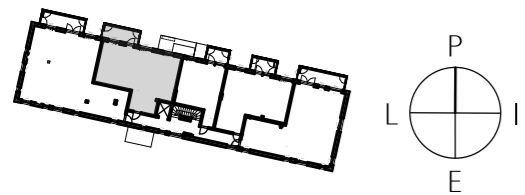


3h+kt+s 69 m²

A07 2. krs
A12 3. krs



Paikannuskaavio A-talo



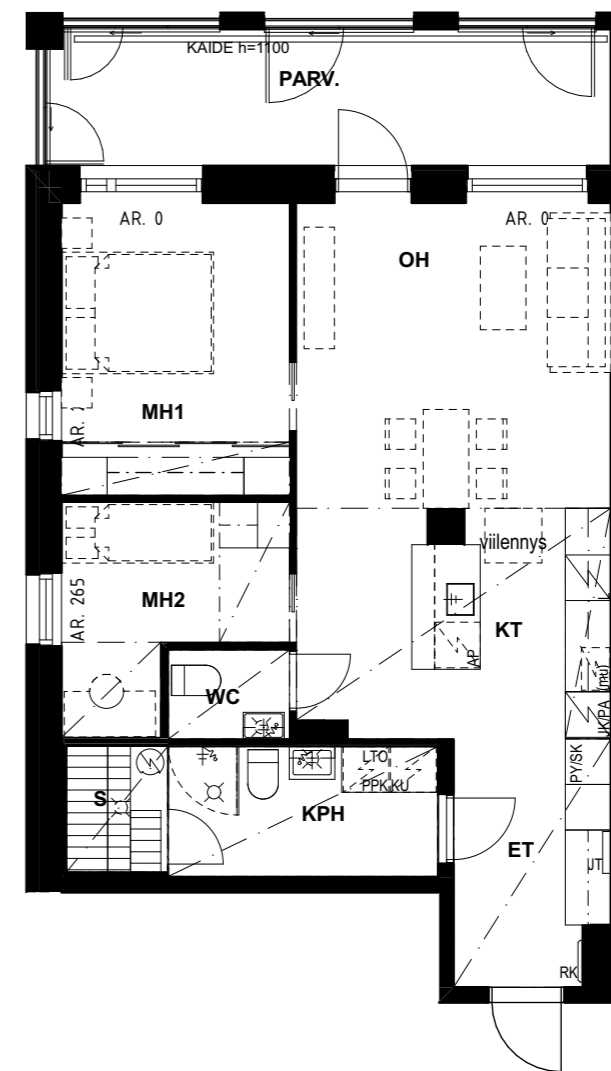
OH olohuone
MH makuuhuone
KT keittotila
K keittiö
ET eteinen
VH vaatehuone
KPH kylpyhuone

S sauna
JK/PA jääkaappipakastin
JK jääkaappi
PA pakastin
AP astianpesukone
MU mikroaaltouuni
LT liesi ja liesituuletin

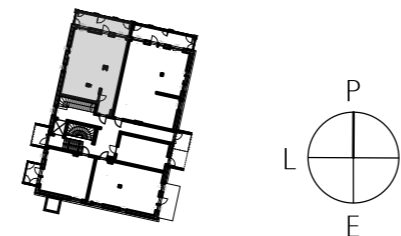
SK siivouskaappi
PPK pyykinpesukone tilavaraus
KU kuivausrumpu tilavaraus
PY pyykkikaappi
SV vedenpoistoputki
LTO lämmöntalteenottolaite
RK sähköryhmäkeskus

3h+kt+s 66,5 m²

B23 1. krs



Paikannuskaavio B-talo

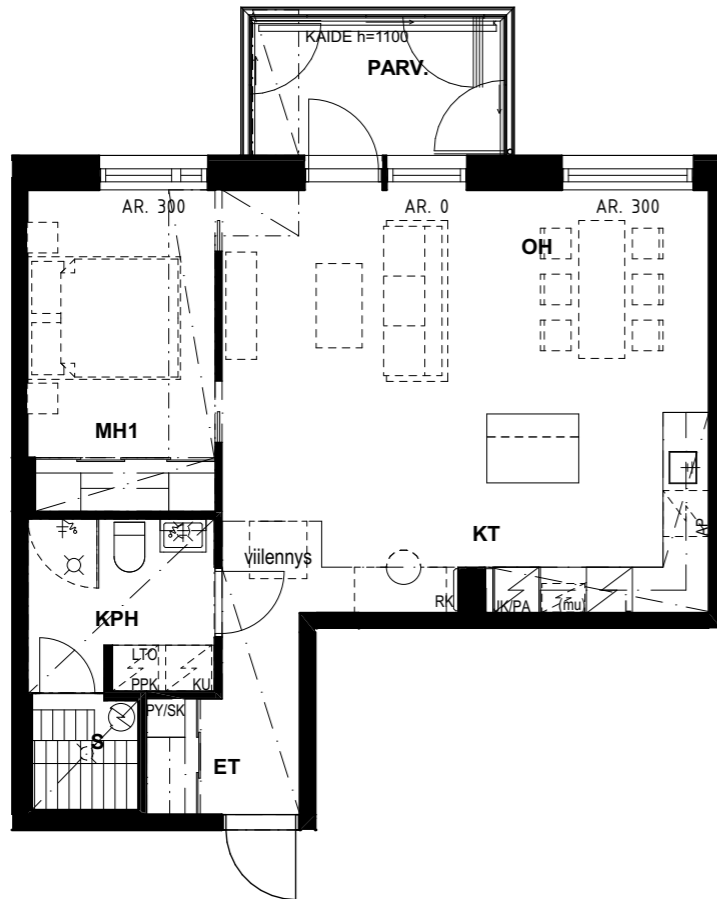


Huoneistopohjat 1:100

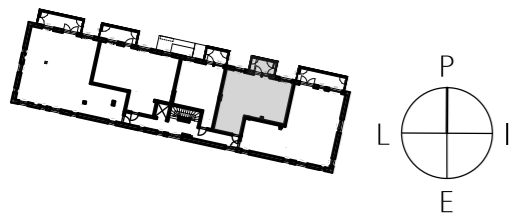


2h+kt+s 58,5 m²

- A04 1. krs
- A09 2. krs
- A14 3. krs



Paikannuskaavio A-talo



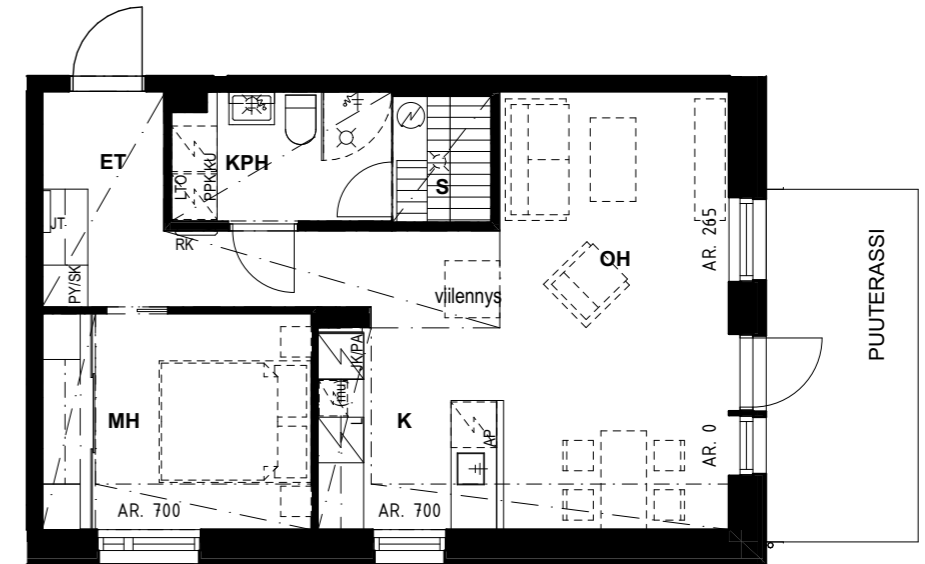
- OH olohuone
- MH makuuhuone
- KT keittotila
- K keittiö
- ET eteinen
- VH vaatehuone
- KPH kylpyhuone

- S sauna
- JK/PA jääkaappipakastin
- JK jääkaappi
- PA pakastin
- AP astianpesukone
- MU mikroaaltouuni
- LT liesi ja liesituuletin

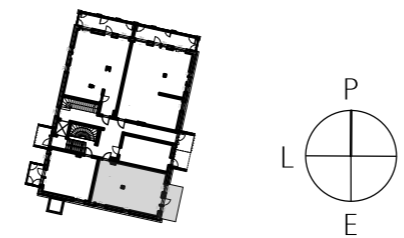
- SK siivouskaappi
- PPK pyykinpesukone tilavaraus
- KU kuivausrumpu tilavaraus
- PY pyykkikaappi
- SV vedenpoistoputki
- LTO lämmöntalteenottolaite
- RK sähköryhmäkeskus

2h+k+s 52 m²

- B21 1. krs



Paikannuskaavio B-talo

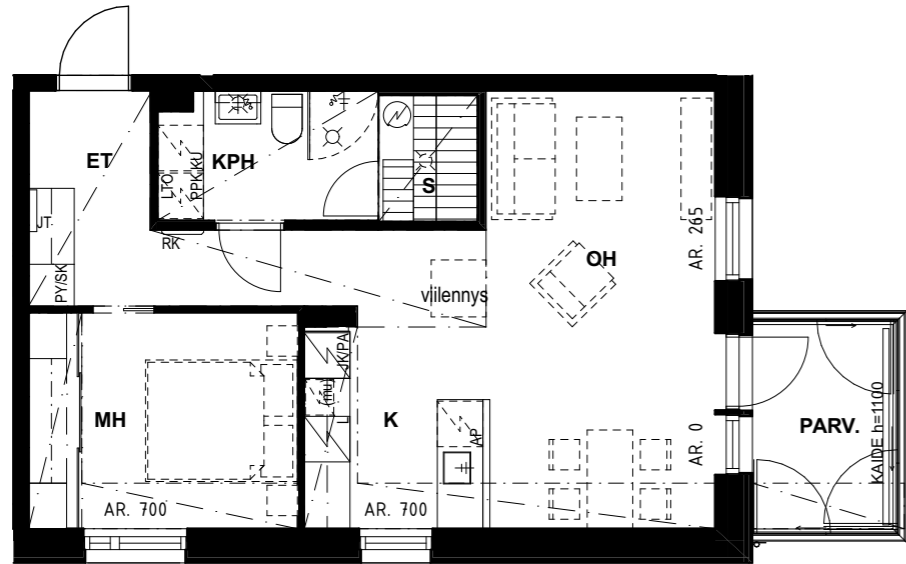


Huoneistopohjat 1:100

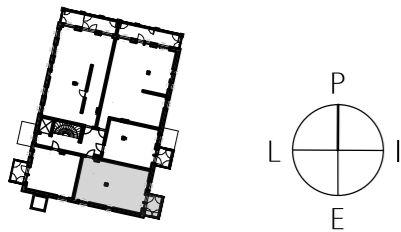
— = 5 m

2h+k+s 52 m²

- B25 2. krs
- B30 3. krs
- B35 4. krs
- B40 5. krs
- B44 6. krs



Paikannuskaavio B-talo



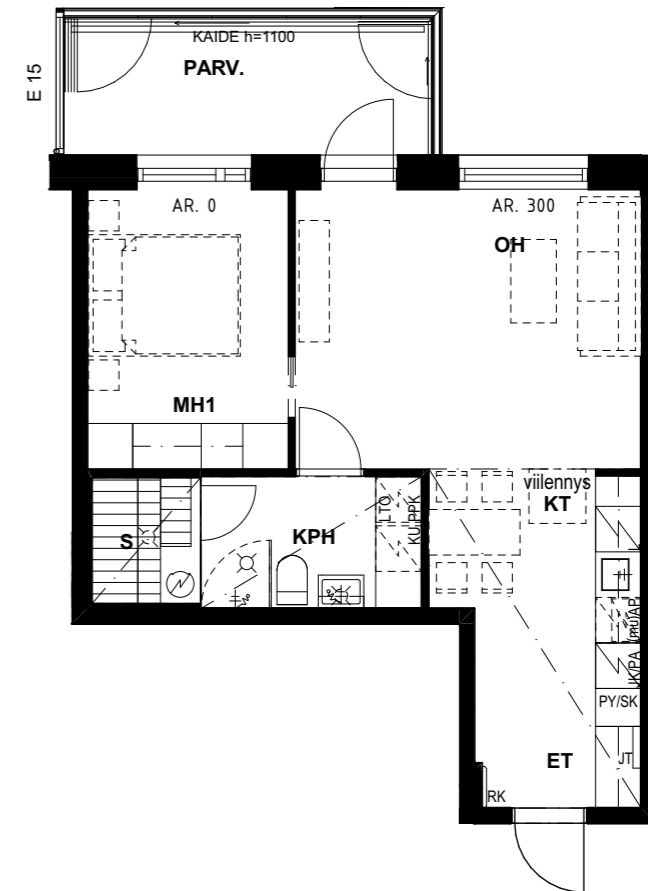
- OH olohuone
- MH makuuhuone
- KT keittotila
- K keittiö
- ET eteinen
- VH vaatehuone
- KPH kylpyhuone

- S sauna
- JK/PA jääkaappipakastin
- JK jääkaappi
- PA pakastin
- AP astianpesukone
- MU mikroaaltouuni
- LT liesi ja liesituuletin

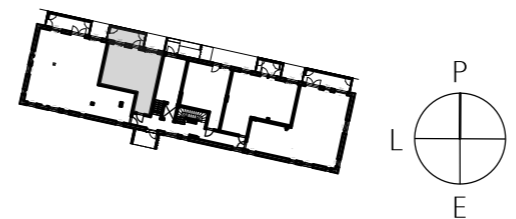
- SK siivouskaappi
- PPK pyykinpesukone tilavaraus
- KU kuivausrumpu tilavaraus
- PY pyykkikaappi
- SV vedenpoistoputki
- LTO lämmöntalteenottolaite
- RK sähköryhmäkeskus

2h+kt+s 46 m²

A02 1. krs



Paikannuskaavio A-talo

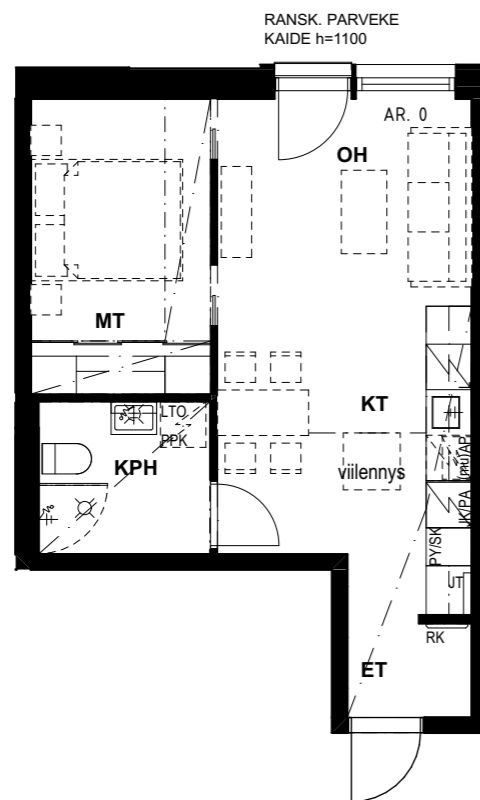


Huoneistopohjat 1:100

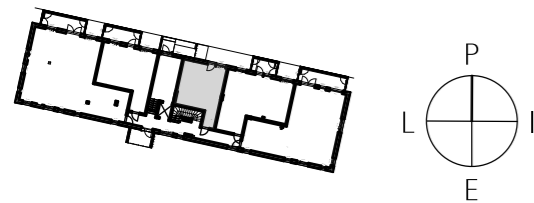


1h+kt 38,5 m²

A03 1. krs



Paikannuskaavio A-talo



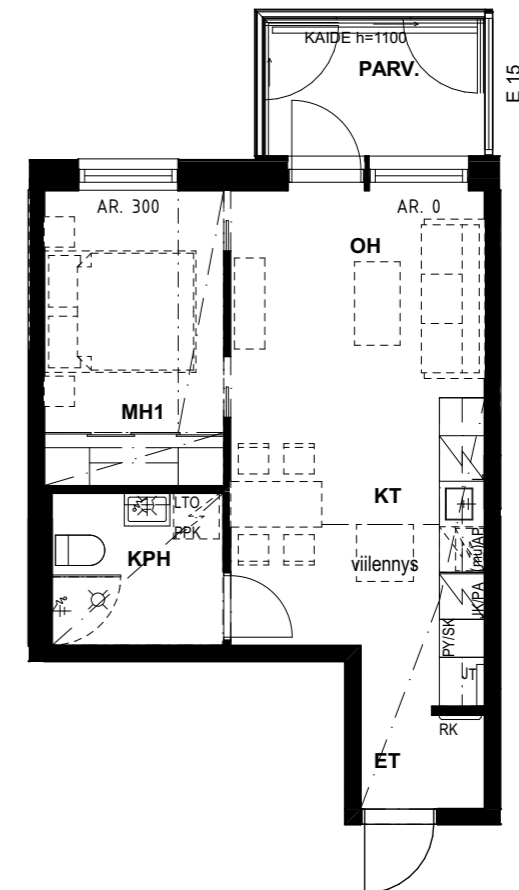
OH olohuone
MH makuuhuone
KT keittotila
K keittiö
ET eteinen
VH vaatehuone
KPH kylpyhuone

S sauna
JK/PA jääkaappipakastin
JK jääkaappi
PA pakastin
AP astianpesukone
MU mikroaaltouuni
LT liesi ja liesituuletin

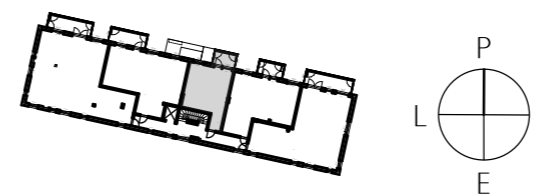
SK siivouskaappi
PPK pyykinpesukone tilavaraus
KU kuivausrumpu tilavaraus
PY pyykkikaappi
SV vedenpoistoputki
LTO lämmöntalteenottolaite
RK sähköryhmäkeskus

2h+kt 38,5 m²

A08 2. krs
A13 3. krs



Paikannuskaavio A-talo



Huoneistopohjat 1:100



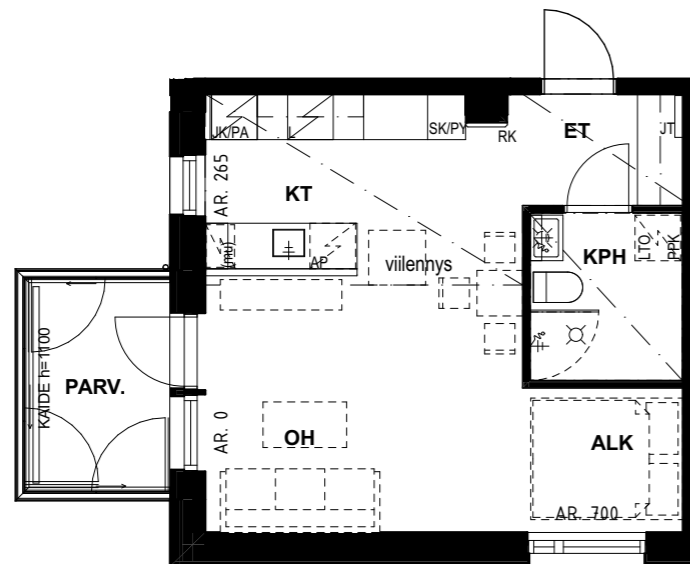
OH olohuone
 MH makuuhuone
 KT keittotila
 K keittiö
 ET eteinen
 VH vaatehuone
 KPH kylpyhuone

S sauna
 JK/PA jääkaappipakastin
 JK jääkaappi
 PA pakastin
 AP astianpesukone
 MU mikroaaltouuni
 LT liesi ja liesituuletin

SK siivouskaappi
 PPK pyykinpesukone tilavaraus
 KU kuivausrumpu tilavaraus
 PY pyykkikaappi
 SV vedenpoistoputki
 LTO lämmöntalteenottolaite
 RK sähköryhmäkeskus

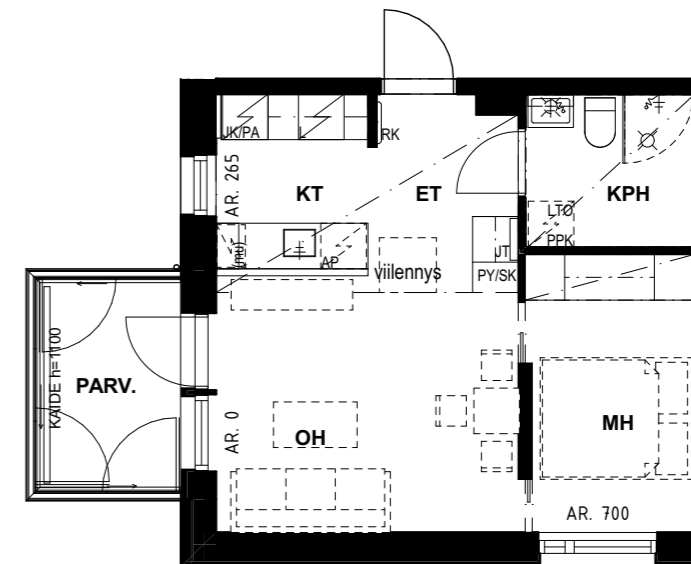
1h+kt 36 m²

B20 1. krs

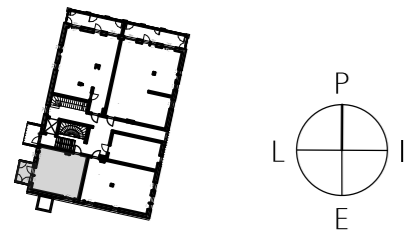


2h+kt 36 m²

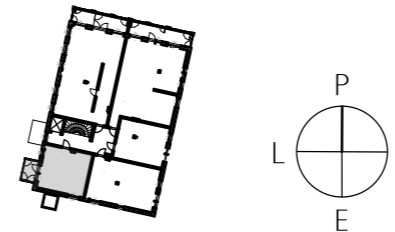
B24 2. krs
 B29 3. krs
 B34 4. krs
 B39 5. krs
 B43 6. krs



Paikannuskaavio B-talo



Paikannuskaavio B-talo

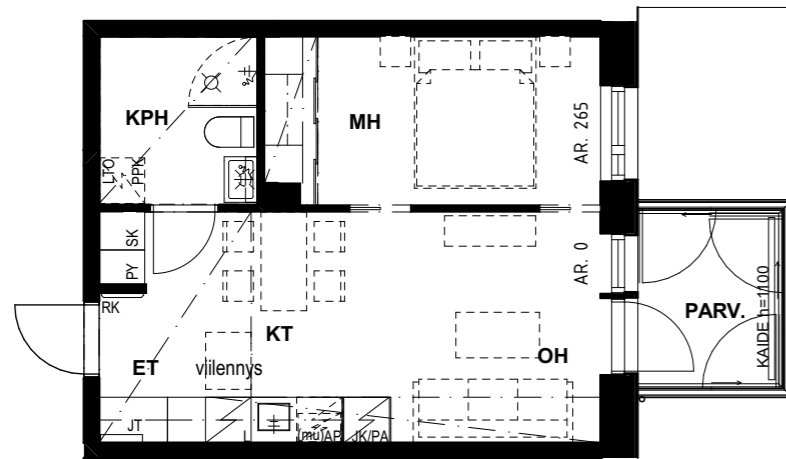


Huoneistopohjat 1:100

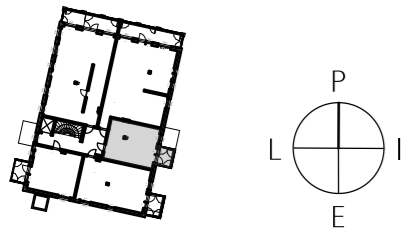


2h+kt 35 m²

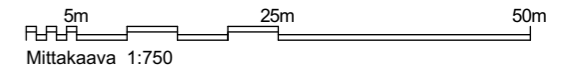
- B26 2. krs
- B31 3. krs
- B36 4. krs
- B41 5. krs
- B45 6. krs



Paikannuskaavio B-talo



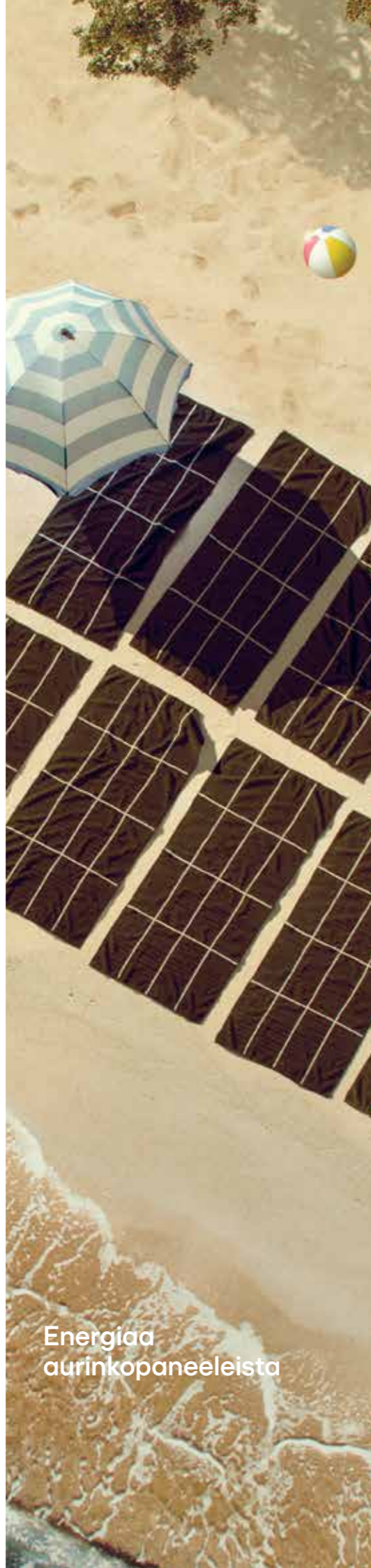
Asemapiirros 1:750





Kestää elämän.

Skanska toteuttaa ympäristötehokkaita ratkaisuja, jotka madaltavat asumiskustannuksia ja tarjoavat samalla asukkaalle arkeen monia mukavuuksia.



Energiaa aurinkopaneeleista



Latauspisteet sähköautoille



Huolto- ja pesutilat polkupyörille



Mutkatonta lajittelua



Asumisen muunneltavuus

Vastuullisuus- ratkaisut

Asumisen vastuullisuus rakentuu yhtä aikaa itse kodin kanssa. Merkittävimmät vastuullisuus-päätökset tehdään jo kodin suunnittelu- ja rakennusvaiheessa. Skanska Kodeissa jokaisen on mahdollista elää vastuullisesti mukavuudesta tinkimättä.



Rakennustiedon ympäristöluokitus on suomalainen rakennusalan ympäristöluokitus, joka perustuu eurooppalaisiin standardeihin. Se myönnetään valmiille rakennukselle kolmannen osapuolen puolueettoman auditoinnin jälkeen, jos rakennuksen todetaan täyttävän vaadittavat ehdot. Rakennustiedon ympäristöluokitus kertoo, että rakennus on suunniteltu ja rakennettu kestävästi, ympäristö- ja vastuullisesti ja Suomen olosuhteet huomioiden.

Asunnon ostajalle luokitus takaa, että rakennuksessa toteutuvat tarkkojen kriteerien mukaan ainakin seuraavat tekijät: hyvä sisäilma, tehokas kosteudenhallinta rakentamisen aikana sekä energiatehokkuus.

Skanskan kohteissa ympäristöluokituksen edellytyksenä oleva **puolueeton auditointi tehdään kahdesti, suunnittelu- ja rakennusvaiheissa.**

Tutustu paremmin:
skanska.fi/ymparistolukitus

| | | |
|----------------------------|--------------|-------------------------|
| Asuintalon E-luku | 75 | Määräystaso enintään 90 |
| Asuintalon hiilijalanjälki | 16,83 | kg CO2e/m2/a |



Mitä E-luku tarkoittaa?
E-luku = rakennusten laskennallinen ostoenergiankulutus, joka ottaa huomioon käytetyn energialähteen ympäristökuormituksen. Luvulla tarkoitetaan vuotuista kulutusta rakennuksen lämmitettyä nettoalaa kohti.

Mitä hiilijalanjälki tarkoittaa?
Hiilijalanjälki kuvaa toiminnasta tai tuotteesta aiheutuvien kasvihuonekaasupäästöjen kokonaismäärää. Laskemme kohteillemme suunnitteluvaiheessa elinkaaren hiilijalanjäljen, joka sisältää kasvihuonekaasut, jotka syntyvät rakennuksen ja rakennuspaikan rakennusmateriaaleista, rakentamisesta ja käytöstä koko laskennallisen elinkaaren aikana purkuun saakka. Laskenta on Ympäristöministeriön laskentaohjeen mukainen. Luku kuvaa hiilijalanjälkeä rakennuksen lämmitettyä nettopinta-alaa kohti.

Matka uuteen kotiin

Haluamme tehdä uuden kodin ostamisesta sinulle mahdollisimman vaivatonta. Huolehdimme matkasi sujuvuudesta toiveitasi vastaavan kodin löytämisestä huolettomaan asumiseen saakka – olemme täällä sinua varten.



1. Uuden kodin löytyminen

Kun löydät kiinnostavan asunnon, ota yhteyttä asuntomyyjäämme, joka auttaa jokaisessa kysymyksessä. Voit myös tehdä asunnosta varauksen nettisivuillamme ja jatkaa halutessasi digitaaliseen asuntokauppaan. Suosittelemme tilaamaan Kotiväki-utiskirjeemme, niin saat hyvissä ajoin tiedon uusista kohteistamme.



2. Kotisi sisustusvalinnat

Kaupanteon jälkeen pääset valitsemaan mieleisesi materiaalit ja varusteet uuteen kotiin. Sisustusessitteestä löytyvät design-mallistomme ovat suunniteltu helpottamaan valintojasi. Voit valita valmiita kokonaisuuksia tai yhdistellä niiden osia. Olet myös tervetullut asuntomyyjäläämme hypistelemään ja tutkailemaan sisustusmateriaaleja.



3. Avainten luovutus

Muuttotarkastuksessa pääset varmistamaan, että tulevan kotisi on odotusten mukainen. Muuttoinfossa kerromme kaikki oleelliset asiat, jotka sinun pitää tietää ennen muuttoa ja kotiutumisesi aikana. Avaimet saat avainten luovutustilaisuudessa, jonka jälkeen onkin aika muuttaa.



4. Onnea uuteen kotiin

Olemme rakentaneet kotisi huolella, mutta jos meiltä on kuitenkin jäänyt jotain huomaamatta, ota yhteyttä Oma Skanskan tai asiakaspalvelu-numeron kautta. Takuumestariimme huolehtii tässä vaiheessa asioistasi. Noin vuosi valmistumisen jälkeen tehdään vielä vuositarkastus.

Tutustu tarkemmin:
skanska.fi/matka-uuteen-kotiin

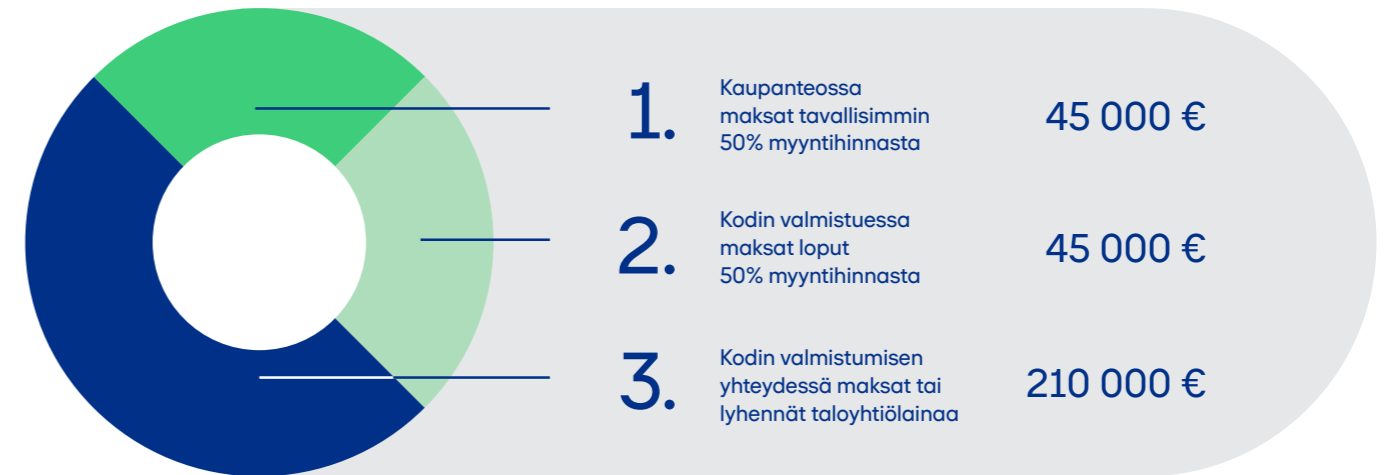
Uuden kodin rahoittaminen

Uuden kodin hankinta on pyritty tekemään sinulle mahdollisimman helpoksi. Saat uuden kodin jo kohtuullisella omarahoitusosuudella. Skanskalla uuden kodin **velaton hinta** koostuu **myyntihinnasta** sekä Skanskan neuvottelemasta pitkäaikaisesta **taloyhtiölainasta**.

Esimerkki hinnan muodostumisesta ja maksueristä:

Näet hinnastosta myyntihinnan, taloyhtiölainan sekä velattoman hinnan

| myyntihinta | taloyhtiölaina | velaton hinta |
|-------------|----------------|---------------|
| 90 000 € + | 210 000 € = | 300 000 € |



Taloyhtiölainan voit maksaa pois kokonaan tai osittain kodin valmistuttua tai voit lyhentää sitä kuukausittain pääomavastikkeena. Tämän lisäksi yhtiölle voi olla neuvoteltuna lyhennysvapaita vuosia valmistumisesta alkaen, jolloin osakas maksaa alkuvaiheessa pääomavastikkeena vain taloyhtiölainan korkokulut.

Tarkista aina kohdekohtainen taloyhtiölainaosuus ja maksuehdot myyntihinnastosta. Saat lisätietoja asuntomyyntiltämme, ota rohkeasti yhteyttä.

Hyvin suunniteltu arki

Muutammat hyvin mietityt jutut tekevät päivittäisestä elämästä sujuvampaa.



Sujuvasti sisälle ja ulos

Kotiintulo sujuu näppärästi liikutpa sitten jalkaisin, pyörällä tai autolla. Polkupyörä-varastot sijaitsevat suojaisalla pihalla ja kellarikerroksessa. Korttelin alla sijaitsevasta parkkihallista pääset sisäkautta suoraan rakennuksen kellarikerrokseen. Ensimmäisen kerroksen pesupisteessä voit suihkuttaa kurvaatteet ja karvaiset ystävät ennen kotiin menoa.

Tilaa verkkokaupan paketti kotirappuusi

B-talon ensimmäisessä kerroksessa on näppärä Postin pakettiautomaatti, johon voit tilata verkko-ostoksesi. Myös palautukset hoituvat tarvittaessa samaan lokeriin, joten säästyt ylimääräiseltä postitoimipisteessä asioimiselta.

Lataa sähköauto autohallissa

Oman auton voi pysäköidä pihakannen alle korttelin autohalliin, jonne on asuin-kerroksista esteetön kulku sisäkautta. Kaikilla pysäköintipaikoilla on lämmityspistokkeet ja sähköauton latauspistokkeet.

Nauti myös pyöräilystä

Pyöräily on tehty Ellenissä helpoksi, sillä omaa polkupyörää voi säilyttää pihalla katoksessa tai lukkojen takana kellarin säilytyspaikalla. Pyöräily onkin suosittua Härmälänrannassa – sen takaavat hyvät kevyen liikenteen väylät ja postikorttimaiset maisemat. Alueella on lisäksi käytössä yhteiskäyttöiset kaupunkipyörät, joten et siis välttämättä edes tarvitse omaa polkupyörää liikkumiseen.



Kuvat: Aiemmin valmistuneet Skanska-kodit ja Suomen Posti.

Asuntojen viimeistely ja varustelu

| Huone | Lattia | Seinät | Katto |
|------------|---------------------|-------------------|---------------------|
| Eteinen | Kovetettu puulattia | Maali | Maali |
| Olohuone | Kovetettu puulattia | Maali | Ruiskutasoite/maali |
| Makuuhuone | Kovetettu puulattia | Maali | Ruiskutasoite/maali |
| Keittiö | Kovetettu puulattia | Maali | Ruiskutasoite/maali |
| Vaatehuone | Kovetettu puulattia | Maali | Maali |
| Sauna | Keraaminen laatta | Puupanelointi | Puupanelointi |
| Kylpyhuone | Keraaminen laatta | Keraaminen laatta | Puupanelointi |
| Erillis-wc | Keraaminen laatta | Keraaminen laatta | Maali |

Keittiökaapistojen ovet ja laatikostojen etulevyt ovat maalattua mdf-levyä. Työtasot ovat kvartsikomposiittia tai kiveä. Työtasoon upotetut tiskialtaat ovat ruostumatonta terästä. Keittiötilassa on induktiokeittotaso ja kalusteuni sekä valaisimella varustettu liesikupu keittotason päällä. Keittiön varusteluun kuuluvat myös integroitu mikroaaltouuni, kalustepeitteinen astianpesukone ja yksi tai kaksi kylmäkalustetta asuntopohjasta riippuen.

Kylpyhuoneen kalustukseen kuuluu wc-istuin, pesuallas bideesuihkulla, allaskaappi ja valaisimella varustettu peiliikaappi tai peili, kourut sekä wc-paperirullateline. Kylpyhuoneessa on pyykinpesukoneliitäntä sekä tilavaraus pesukoneelle ja kuivausrummulle. Suihkutilassa on kääntyvä suihkuseinä asuntokohtaisen suunnitelman mukaisesti. Saunojen ovet ovat kokolasia. Erillis-wc-tilojen kalustukseen kuuluu wc-istuin, pesuallas bideesuihkulla, allaskaappi ja valaisimella varustettu peiliikaappi tai peili.

Taloyhtiö

Osoite As. Oy Tampereen Härmälänrannan Ellen, Sandberginpolku 3, 33900 Tampere

Yleistä Ellen koostuu kahdesta talosta. Viisikerroksisessa A-talossa on 19 asuntoa ja kuusikerroksisessa B-talossa puolestaan 27 asuntoa. Porrashuone on varustettu hissillä. Irtaimistovarastot, tekniset tilat, siivoustila, kuivaushuone, ulkoiluvälinevarasto ja lastenvaunuvälinevarasto sijaitsevat rakennuksen kellarikerroksessa. Osa väestönsuojasta on sijoitettuna taloon B ja osa on osoitettu naapurissa sijaitsevaan As. Oy Tampereen Härmälänrannan Fransiin. Kuraeteinen sijaitsee molemmissa taloissa 1. kerroksessa. B-talon ensimmäisessä kerroksessa on Postin pakettiautomaatti. Asemakaavan mukaiset pysäköintipaikat sijaitsevat korttelin yhteisessä pysäköintiyhtiössä (Aaretin Parkki Oy).

Arvioitu valmistumisaika: alkusyksy 2024

Talotekniikka Talon lämmitysmuoto on kaukolämpö. Lämpö jaetaan asuinhuoneistoihin jakotukien kautta vesikiertoisella lattialämmityksellä. Asunnoissa on huoneistokohtainen ilmanvaihto varustettuna lämmöntalteenotolla. Ilmanvaihtokoneen säätö tapahtuu erillisestä ohjauspaneelistä. Asunnoissa on myös viilennys. Kylpyhuoneessa, saunan oven edustalla ja erillisessä vessassa on sähköinen mukavuuslattialämmitys. Sähköinen lattialämmitys kytketään huoneiston sähköön. Rakennuksen ulkovaipalla sijaitsevilla kylpyhuoneissa on lisäksi vesikiertoinen lattialämmitys.

Kiinteistön katolle sijoitetaan aurinkosähköpaneelijärjestelmä, joka tuottaa energiaa taloyhtiön käyttöön. Eteisessä, vaatehuoneessa, kylpyhuoneessa, kodinhoituhuoneessa ja wc:ssä on upotetut valaisimet. Yhtiössä on myös valokuituyhteys ja asunnoissa on nopeat laajakaistayhteydet mahdollistava cat6-datakaapelointi. Huoneistossa on vakiona internetliittymä.

Energialuokka Rakennuksen laskennallinen energialuokka on A.

Tontti As. Oy Tampereen Härmälänrannan Ellen rakennetaan omalle tontille.

Rakentaja pidättää mahdollisuuden muuttaa tämän tiedotteen tietoja ja piirustuksia. Ostajan on tutustuttava myyntiasiakirjoihin ja vahvistettuihin suunnitelmiin kauppakirjan allekirjoittamisen yhteydessä. Tämä tiedote perustuu tilanteeseen 11/2023. Asuntojen markkinoinnissa annettavista tiedoista annetun asetuksen nro 130/2001 mukainen esite on nähtävissä esittelyssä. Rakennustapaselostuksen saat asunnon myyjältä tai rakentajalta.

Kestää elämän.

SKANSKA

Skanska Kodit
skanska.fi/kodit
skanska.fi/otayhteysta
Asuntomyynti p. 0800 150 051

Skanska Talonrakennus Oy
Peltokatu 26, 33100 Tampere
Viimankatu 1, 33900 Härmälänranta Tampere

