

As. Oy Kuopion Kiuru

Puijonkuppeen ensimmäiset kodit



Kodit tekee
SKANSKA

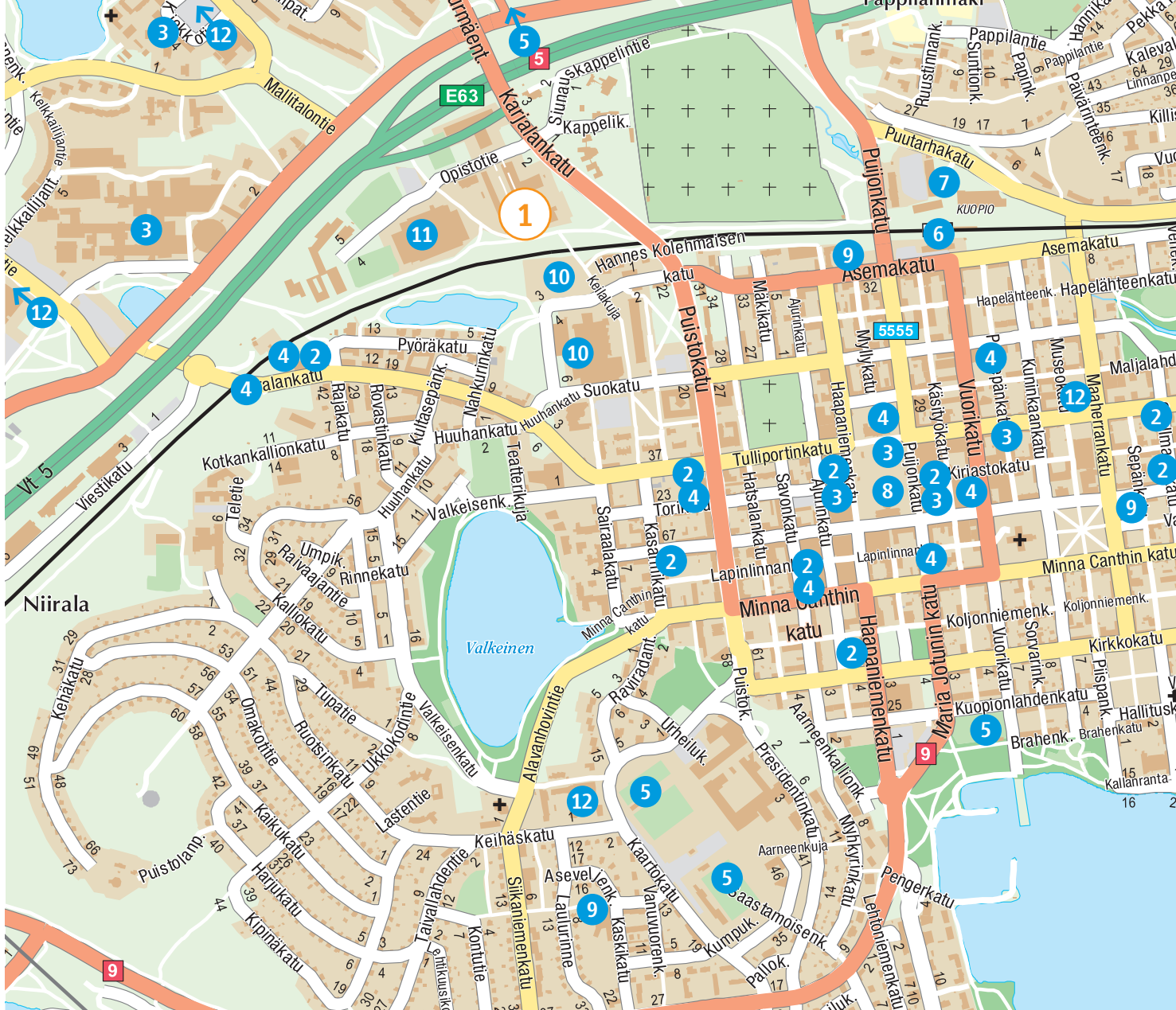
Tästä se uusi elämä alkaa

Elämä on vaihtuvia vuodenaikoja ja niiden mukanaan tuomia muutoksia. Sulavia lumia ja kinosten alta paljastuvia leskenlehtiä. Muuttolintuja ja pieniä silmuja puiden oksissa. Ohikiitäviä hetkiä arjen lomassa ja uusia alkuja uusissa paikoissa.

Pian Kuopion Puijonkuppeessa koittaa uusi aika vanhassa tutussa paikassa. Kaupunkiasumisen mullistava uudistus ja arki kodissa, joka on täydellinen elämän pienistä mutta tärkeistä hetkistä nauttimiseen. Täällä jokainen nurkka ja neliö on suunniteltu vastaamaan arjen vaatimukseen, toimimaan nyt ja aina. Joten antaa menneiden talvien vaan väistyä – tästä se uusi elämä alkaa.

Aloita uusi elämä uudessa kodissa: skanska.fi/kiuru





Kevät tuo Kuopioon uuden tavan asua

Omaa rauhaa suojaisalla kansipihalla
Puijonkuppen halki kulkee viihtyisiä kävelykatu, jonka varrella on muun muassa istumapaikkoja ja istutuksia. Kävelykatu johtaa sekä alueen etelä- että pohjoispuolelta naapuruston keskelle, yhteiselle keskusaukiolle, jolla sijaitsee koko alueen yhteinen korttelitalo, Puijonkuppen Kotipesä. Kerrostalojen suojissa sijaitsevasta keskusaukiosta tulee puijonkuppelaisten yhteinen olohuone ja kokoontumispaikka.

Puijonkuppen puistomaiselle asuinalueelle rakennetaan parisenkymmentä kotitaloa neljään erilliseen pihaan, jotka on nimetty vaihtuvien vuodenaikojen mukaan. Siksi onkin vain sopivaa, että rakentaminen alkaa Kevääksi nimetystä pihasta. Vanhalle paikalle syntyy nyt uutta elämää, aivan kuten kevään koittaessa kuuluukin.

Puijonkuppen asuinalueelle rakennetaan vuosien mittaan yhteensä neljä korttelipihaa, joista ensimmäisenä aloitetaan Kevät-nimisen pihan rakentaminen. Kevät-pihan asuintalot on nimetty teemaan sopivasti erilaisten muuttolintujen mukaan – ensimmäisenä kevään muuttoliikkeen aloittaa omalle tontille kohoava As. Oy Kuopion Kiuru.

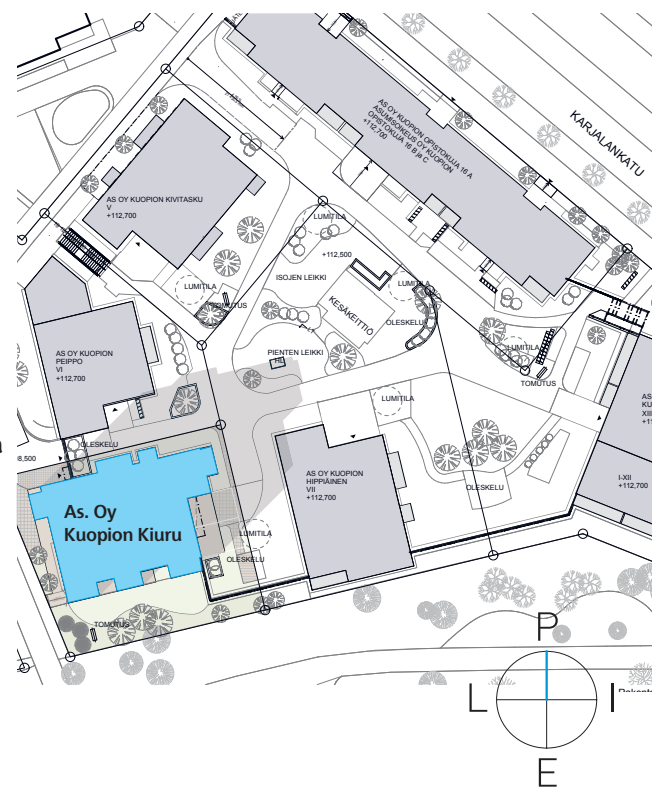
Kiurun kotipiha sijaitsee korttelin asuinrakennusten 2. kerroksen korkeudella, korotettuna aluetta halkovan kävelykadun ylle. Näin kotipihassa saadaan nauttia rauhallisesta tunnelmasta ohikulkijoiden katseilta suojassa. Rauhallisuuden vastapainona pihaa elävöittävät lasten leikkipaikat sekä asukkaiden yhteinen kesäkeittiö grilleineen. Pihan kasvillisuus on valittu kevääseen teemaan sopivaksi ja myös talojen julkisivuissa sekä sisäänkäynneissä on nähtävissä valitun vuodenajan elementtejä: valoa, raikkaita värejä ja elämänmakua.

Savon sydämessä, Kuopion keskellä

Puijonkuppee on täysin uusi asuinalue yhdellä Kuopion parhaista paikoista. Vanha Savonian kampus väistyy nykyaikaisten asuinrakennusten tieltä tehden tilaa uudelle elämälle tutulla paikalla.

Rautatieasema, sairaala ja keskusta-alueen koulut sekä harrastusmahdollisuudet ovat kaikki vain kävelymatkan päässä. Ja jos mieli tekee kauemmaksi – vaikkapa Kolmisoppeen, Matkukseen tai kokonaan Kuopiosta pois – pääsee Puijonkuppeesta autolla myös valtatielle nopeasti.

- | | |
|---|---------------------------|
| 1 As. Oy Kuopion Kiuru
Opistokuja 24, 70200 Kuopio | 7 Kuopion linja-autoasema |
| 2 Päivittäistavarakauppa | 8 Kuopion Tori |
| 3 Apteekki | 9 Alakoulu |
| 4 Kuntosali | 10 Uimahalli |
| 5 Urheilukenttä | 11 Kuopio-halli |
| 6 Kuopion rautatieasema | 12 Terveysasema |





Askel kohti asumisen uutta huomista

Kuopion Puijonkuppee on ylpeästi uusi asuinalue. Ja ei suotta, sillä täällä uusi tarkoittaa parempaa suunnittelua, viihtyisämpää asumista ja vastuullisempaa rakentamista. Uusi on usein jonkin odotetun alku, elämää josta on jo pitkään haaveiltu. Ja sitä jos jotain Puijonkuppee asukkaalleen juuri tarjoaa – uutta elämää.

Leppoisesti keskustan kulmilla

Savonian Opistotien kampuksen paikalle rakentuva Puijonkuppee on siitä erityinen paikka, että vaikka se sijaitsee mukavasti omassa rauhassaan, on sieltä myös lyhyt matka kaikkialle kaupunkiin. Torille muikkuja maistelemaan, Partaselle piirakoita tai kukkoja hakemaan, Valkeiselle haettuja eväitä syömään, Kuopio-halliin palloa potkimaan tai Puijon laduille lykkimään. Äkkiäkös täältä pyöräilee myös yliopistolle, Musiikkikeskukselle tai vaikka Vänärille asti varpaita kastamaan. Kuopion tunnetuin maamerkkikin on aina arjessa läsnä, kun Puijon torni kurkkii pohjoisesta talojen yli. Kun uusi asuinalue on valmis, saattaa Suonenjoen mansikoitakin saada ihan kotipihan liepeiltä – asuinalueen pohjoisreunalle on suunnitteilla lähikauppa ja sen edustalle pieni toriaukio.

Puijonkuppeeseen tulee paljon sellaista, minkä ansiosta arjessa on enemmän iloa ja elämää. Toimivia koteja, lähikauppa, kaupunkipyöräparkki, asukkaiden yhteisenä kohtauspaikkana toimiva keskusaukio ja sen viihtyisä korttelitalo, Puijonkuppeen Kotipesä. Oman asumisen rauhaa ja lämminkistä yhteisöllisyyttä. Kaikki tärkeä löytyy lyhyen kävelymatkan päästä, eikä kuitenkaan häiritse sitä tärkeintä – omaa elämää. Tällaista asuinalueetta ei ole Kuopiossa vielä ennen nähty. Puijonkuppee tuo tullessaan keskustan liepeille uuden tavan elää ja asua.



Toimivaa tilasuunnittelua keväästä toiseen

Kaikki Kiurun kodit on suunniteltu ennen kaikkea elämää varten. Yhdessäoloon, itsekseen viihtymiseen, töihin ja vapaa-aikaan. Niihin pieniin mutta tärkeisiin hetkiin, joista omannäköinen arki koostuu.

Kaikenlaisia koteja

Kahdeksan kerrosta korkeassa Kiurussa on yhteensä 53 kotia, joiden joukosta löytyy sopiva tilaratkaisu jokaiselle kaupunkilaiselle aina alkuvillista yksiötä kaipaavasta opiskelijasta perheasuntoa etsivälle etätyöskentelijälle. Talon suurimmissa asunnoissa on erillis-WC:t, ja oma sauna löytyy muutamien kaksioiden lisäksi jokaisesta kolmen ja neljän huoneen kodista. Neljän huoneen kulmahuoneistoissa on keittiösaarekkeet ja yläkerran suurimmassa asunnossa on myös kodinhoitohuone.

Uusissa kodeissa ilman raikkaana pitää huoneistokohtainen ilmanvaihto. Vesikiertoinen lattialämmitys hellii varpaita ja mahdollistaa korkeammat ikkunat, kun lämpöpattereita ei tarvita. Näin myös ympäröivät maisemat pääsevät oikeuksiinsa osana asuinhuoneita ja kaikki kodin tilat on helppo sisustaa oman mielen mukaan.

Oma parveke kaupungissa

Jokaisessa Kiurun kodissa on myös lasitettu parveke tai terassi. Talon eteläisellä sivulla on leveät parvekkeet, jotka aukeavat suojellun kuusiston ääreen. Pohjoispuolen korkeimman kerroksen parvekkeilta taas ihailaan horisonttiin kohoavaa Puijon tornia.





Visualisointi As. Oy Kuopion Kiuru, asunto E53

Oivaltavaan asuntopohjaan mahtuu koko elämä

Kiurun kodeissa on panostettu fiksuihin neliöihin ja toimiviin säilytystiloihin. Tilaa on kaikelle tärkeälle – tarvittaessa myös töille ja harrastuksille.

Käteviä kaapistoja ja muuntuvaa tilaa

Yksöiden alkoveissa on näppärät yläkaapit, joiden ansiosta lattiatila säilyy vapaana huonekaluille. Huoneistojen korkeisiin kaapistoihin ja säilytystiloihin on valittu kätevät liukuovet. Talon eteläisessä kulmauksessa on neljän huoneen asuntopohja, joissa päämakuuhuoneen yhteydessä on ylellisesti tilaa vaatteille kahdessa erillisessä, liukuovellisessa kaapistossa.

Kiurun kodit on suunniteltu siten, että ne sopivat mahdollisimman hyvin muuttuviin elämäntilanteisiin. Esimerkiksi yhteen talon kaksiotyyppiin on suunniteltu oivaltava syvennys keittiön ja ruokailutilan yhteyteen, johon voi sijoittaa vaikkapa työpöydän tai vitriinin perintöastioille. Talossa on myös erilaisia yksioita, joiden tilat jakautuvat keskenään hieman eri tavoin alkovien oivaltavan sijoittelun ansiosta.

Kestävää elämää tuleviksi vuosiksi

Kiuru tavoittelee RTS-ympäristöluokitusta, jonka ansiosta uudet kodit ovat sekä mukavia että kestäviä. Asukkaalle se tarkoittaa muun muassa energiatehokasta varustelua, parempia asumisen ratkaisuja ja mahdollisuutta elää ekologisemmin. RTS-ympäristöluokitus on myös merkki siitä, että ympäristövastuullisuus on huomioitu uuden asuintalon rakennusprosessissa aina projektin suunnittelusta rakennuksen valmistumiseen. Kun valitset uuden asunnon RTS-ympäristöluokitusta tavoittelevasta kohteesta, voit olla varma siitä, että kotisi on rakennettu ympäristöä arvostaen ja tulevaisuutta ajatellen.



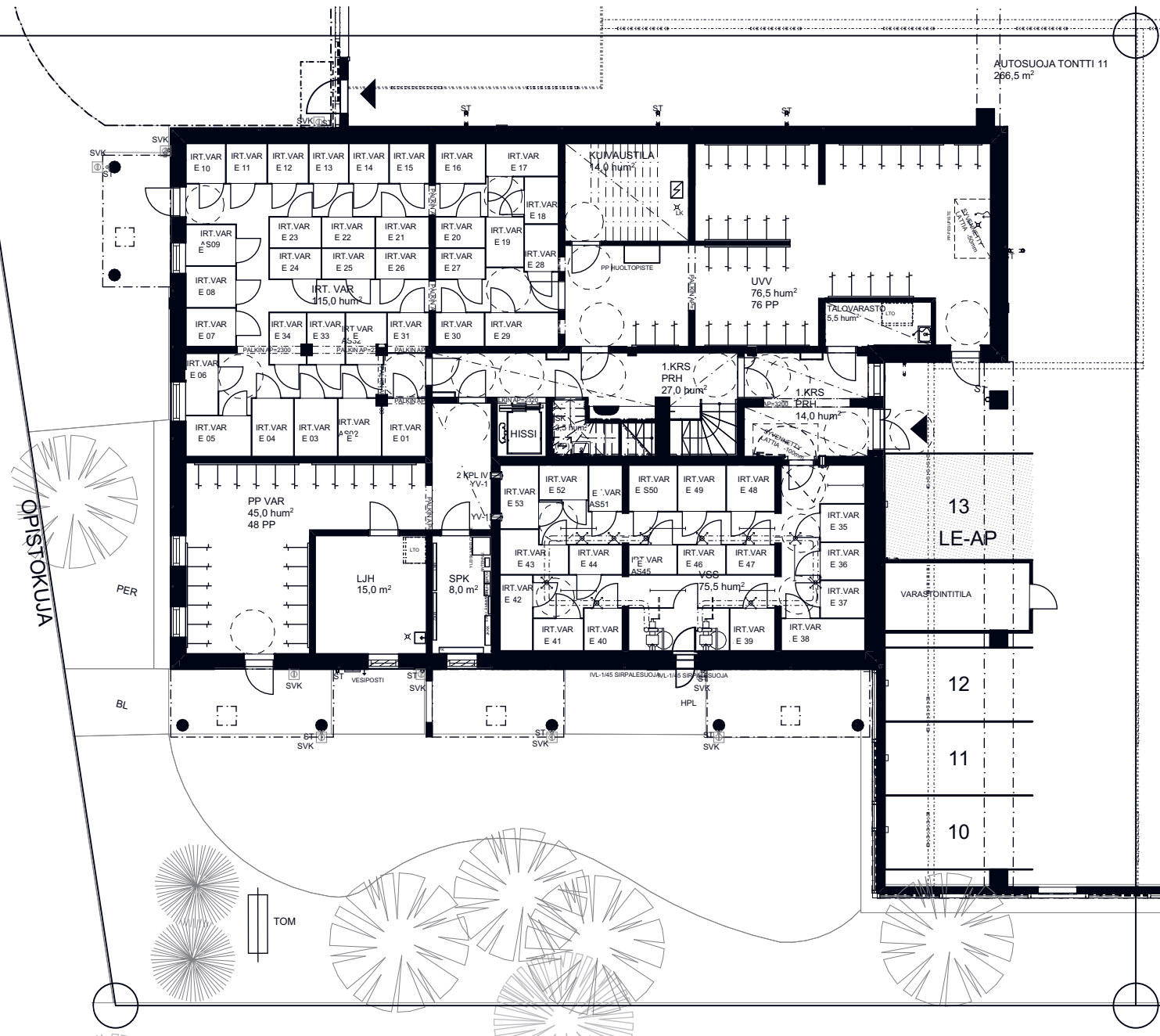
Visualisointi As. Oy Kuopion Kiuru, asunto E14



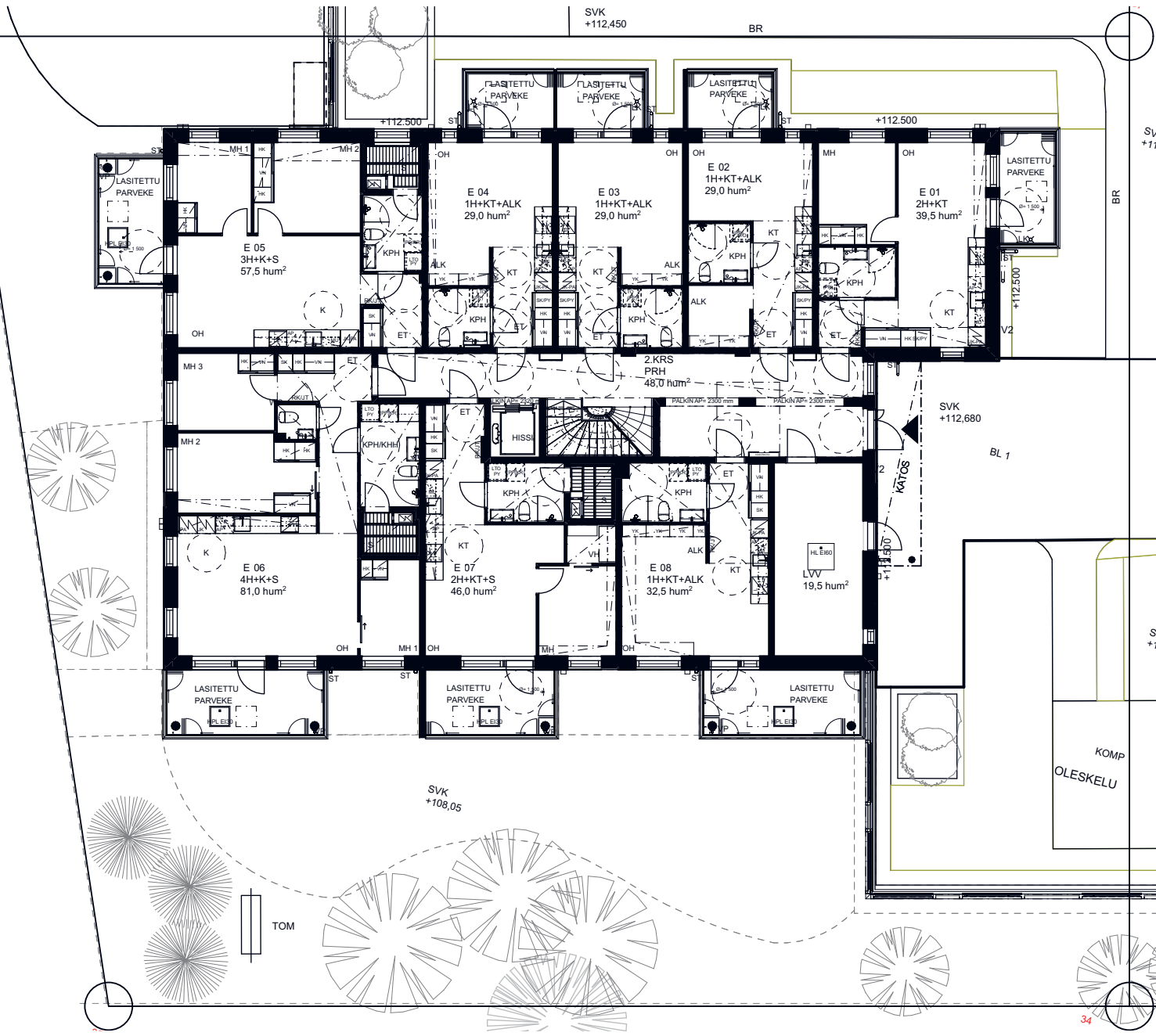
Visualisointi As. Oy Kuopion Kiuru, asunto E15



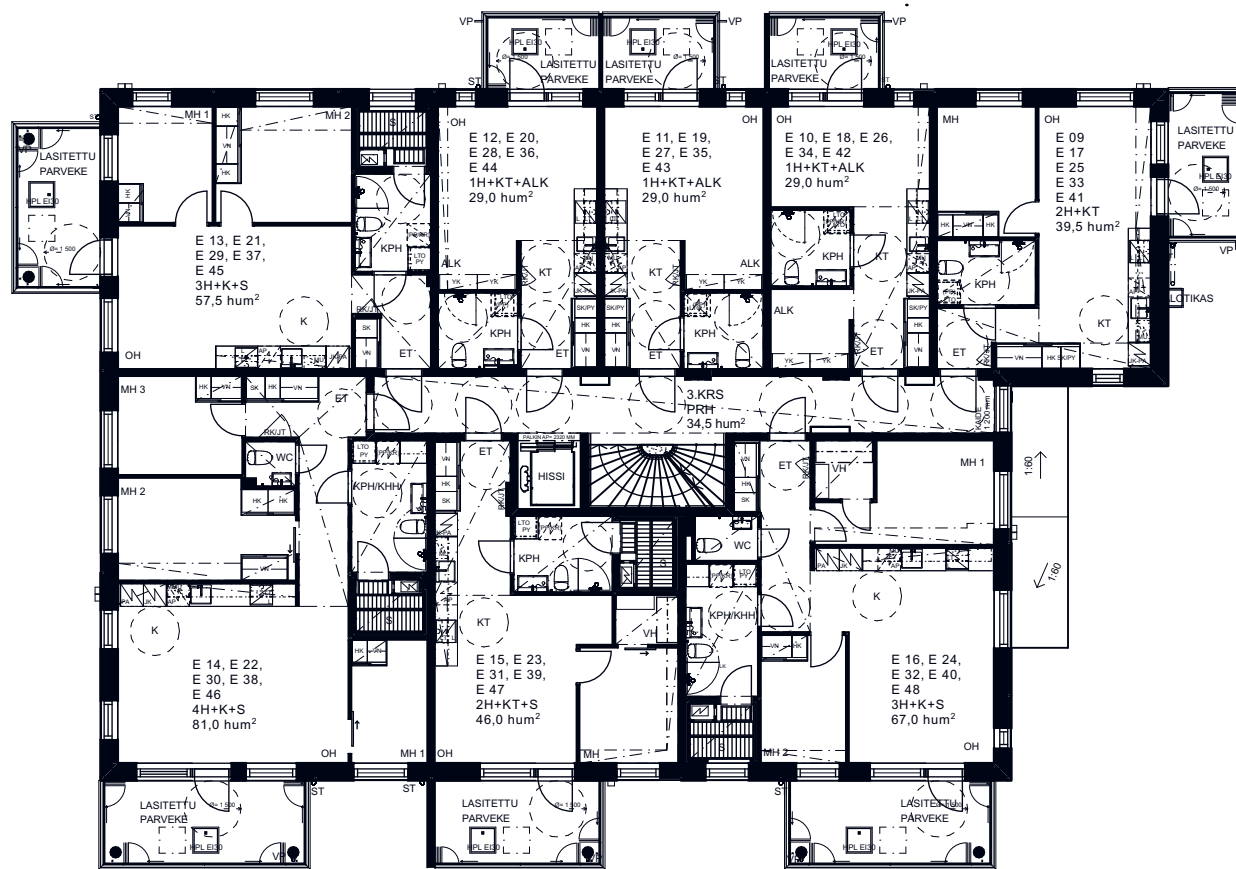
1. kerros



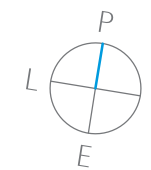
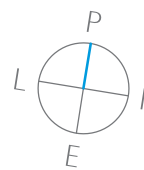
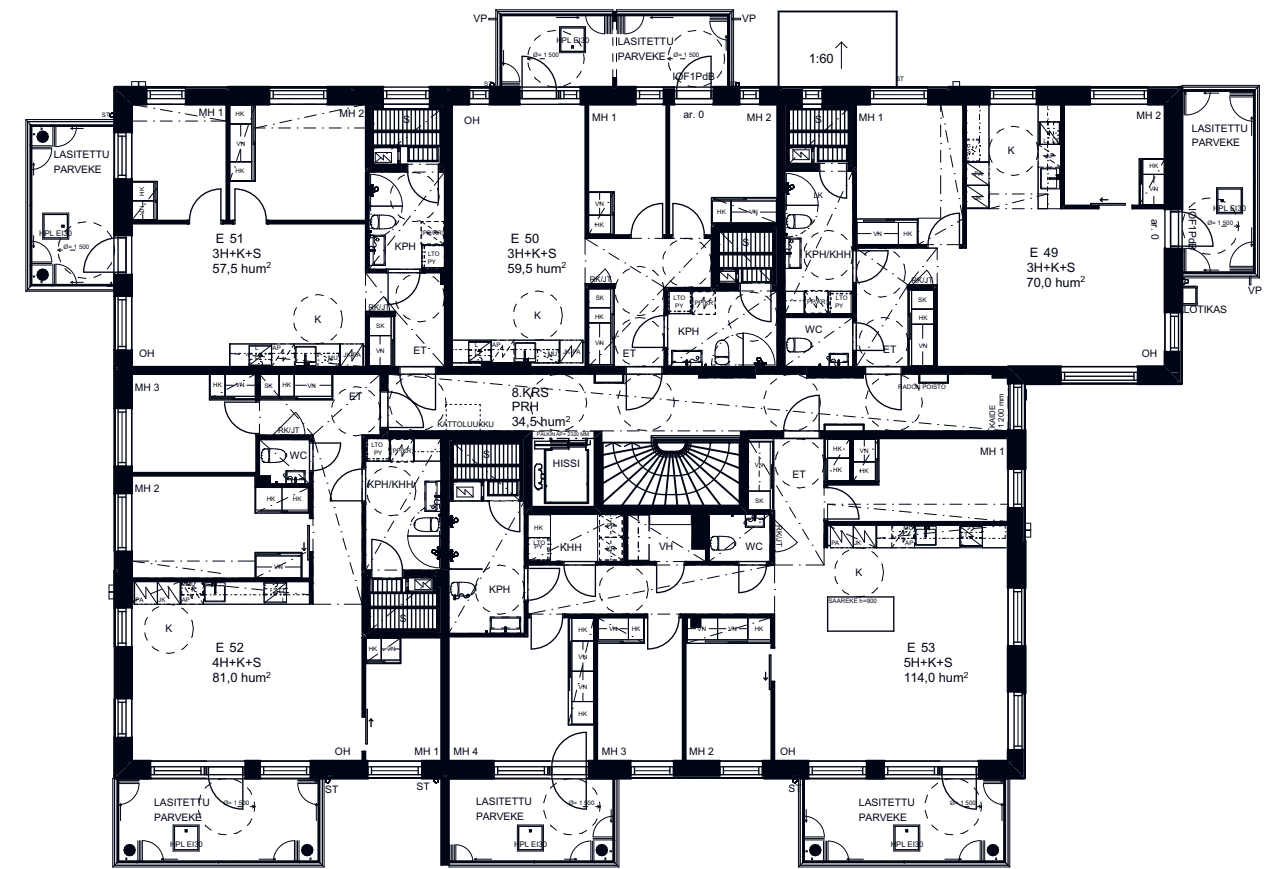
2. kerros



3.-7. kerros



8. kerros



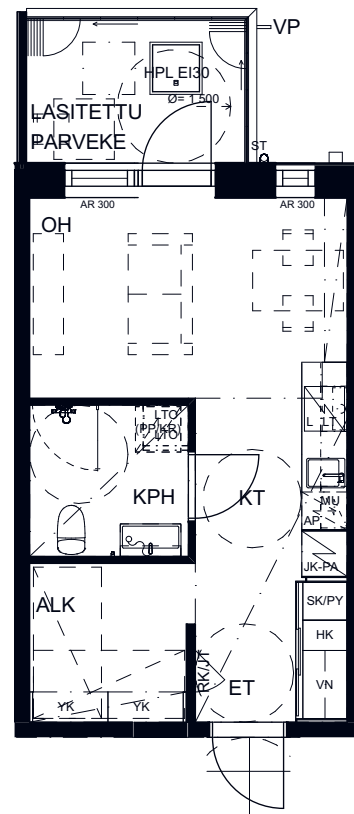
Huoneistopohjat 1:100



OH	olohuone	VN	vaatenaulakko	MU	mikroaaltouuni (integroitu)
MH	makuuhuone	KPH	kylpyhuone	LT	liesitaso ja kalusteuni
KT	keittotila	S	sauna	SK	siivouskomero
K	keittiö	JK	jääkaappi	PP/KR	varaus pesukoneelle ja kuivausrummulle
HK	hyllykomero	PA	pakastinkaappi	VP	vedenpoistoputki
ET	eteinen	JK-PA	jääkaappipakastin	HPL	häätäpoistumisluukku
VH	vaatehuone	AP	astianpesukone tason alla		

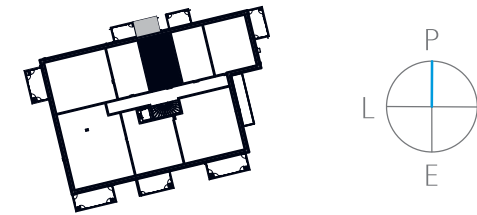
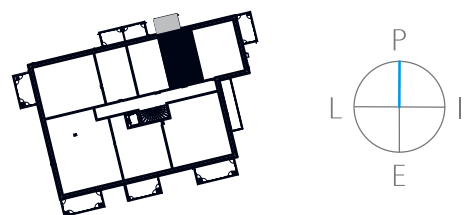
1h+kt+alk 29 m²

- E02 2. krs
- E10 3. krs
- E18 4. krs
- E26 5. krs
- E34 6. krs
- E42 7. krs



1h+kt+alk 29 m²

- E03 2. krs
- E11 3. krs
- E19 4. krs
- E27 5. krs
- E35 6. krs
- E43 7. krs



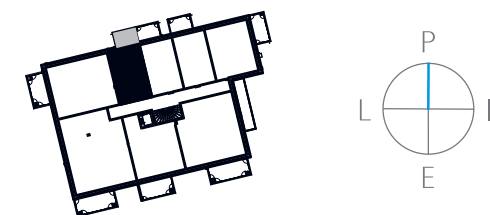
Huoneistopohjat 1:100



OH	olohuone	VN	vaatenaulakko	MU	mikroaaltouuni (integroitu)
MH	makuuhuone	KPH	kylpyhuone	LT	liesitaso ja kalusteuni
KT	keittotila	S	sauna	SK	siivouskomero
K	keittiö	JK	jääkaappi	PP/KR	varaus pesukoneelle ja kuivausrummulle
HK	hyllykomero	PA	pakastinkaappi	VP	vedenpoistoputki
ET	eteinen	JK-PA	jääkaappipakastin	HPL	häätäpoistumisluukku
VH	vaatehuone	AP	astianpesukone tason alla		

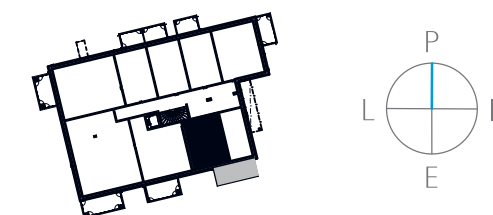
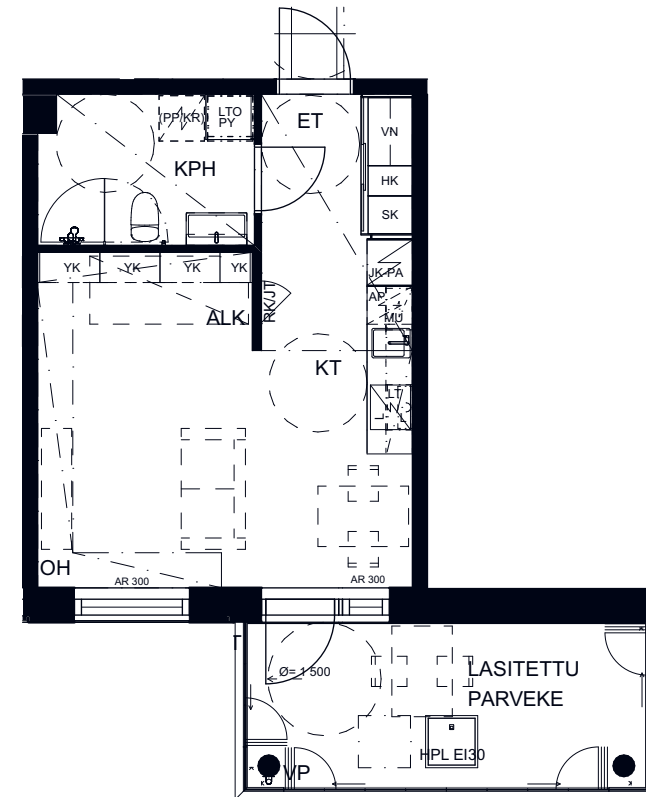
1h+kt+alk 29 m²

- E04 2. krs
- E12 3. krs
- E20 4. krs
- E28 5. krs
- E36 6. krs
- E44 7. krs



1h+kt+alk 32,5 m²

- E08 2. krs



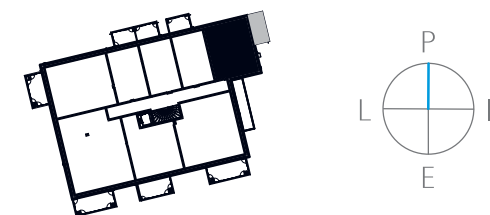
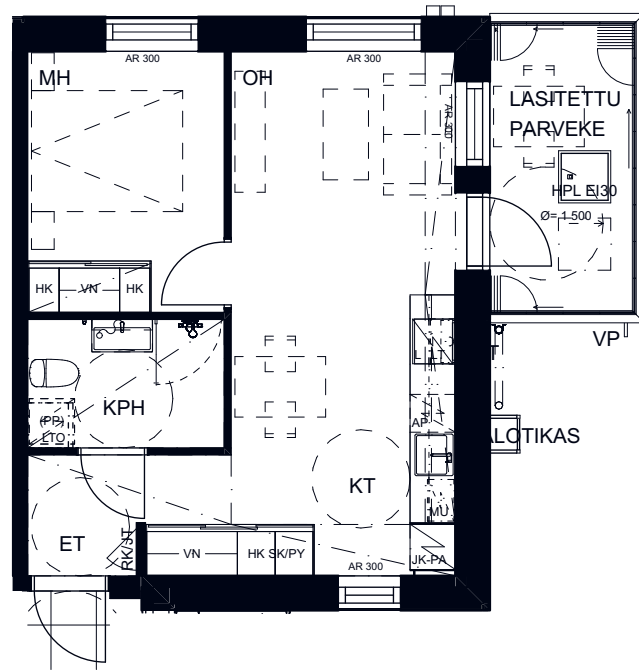
Huoneistopohjat 1:100

 = 5 m

OH	olohuone	VN	vaatenaulakko	MU	mikroaaltouuni (integroitu)
MH	makuuhuone	KPH	kylpyhuone	LT	liesitaso ja kalusteuni
KT	keittotila	S	sauna	SK	siivouskomero
K	keittiö	JK	jääkaappi	PP/KR	varaus pesukoneelle ja kuivausrummulle
HK	hyllykomero	PA	pakastinkaappi	VP	vedenpoistoputki
ET	eteinen	JK-PA	jääkaappipakastin	HPL	häätäpoistumisluukku
VH	vaatehuone	AP	astianpesukone tason alla		

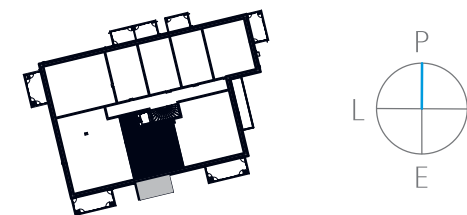
2h+kt 39,5 m²

- E01 2. krs
- E09 3. krs
- E17 4. krs
- E25 5. krs
- E33 6. krs
- E41 7. krs



2h+kt+s 46 m²

- E07 2. krs
- E15 3. krs
- E23 4. krs
- E31 5. krs
- E39 6. krs
- E47 7. krs



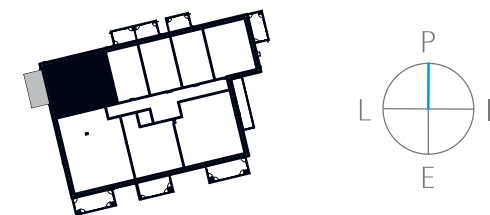
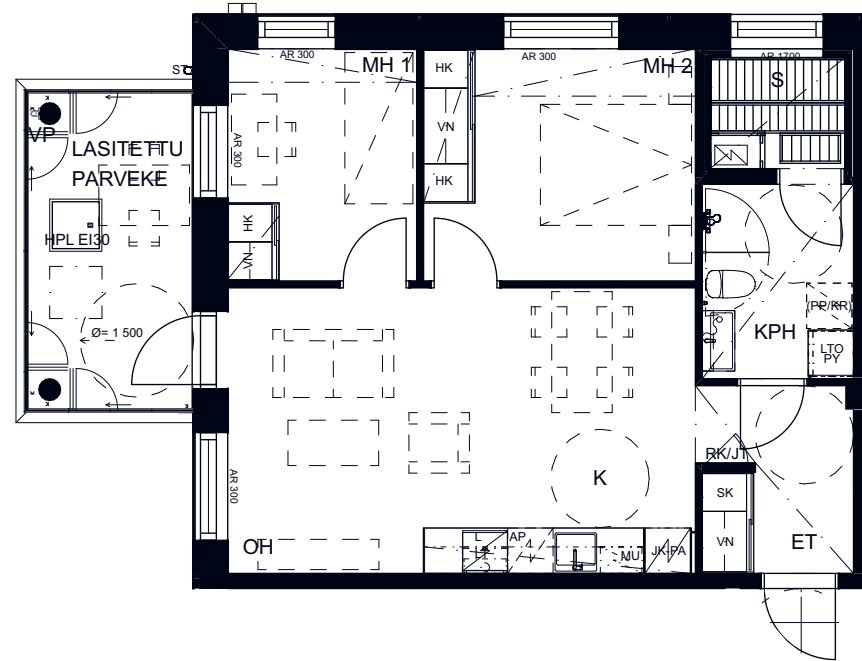
Huoneistopohjat 1:100

 = 5 m

OH	olohuone	VN	vaatenaulakko	MU	mikroaaltouuni (integroitu)
MH	makuuhuone	KPH	kylpyhuone	LT	liesitaso ja kalusteuni
KT	keittotila	S	sauna	SK	siivouskomero
K	keittiö	JK	jääkaappi	PP/KR	varaus pesukoneelle ja kuivausrummulle
HK	hyllykomero	PA	pakastinkaappi	VP	vedenpoistoputki
ET	eteinen	JK-PA	jääkaappipakastin	HPL	häätäpoistumisluukku
VH	vaatehuone	AP	astianpesukone tason alla		

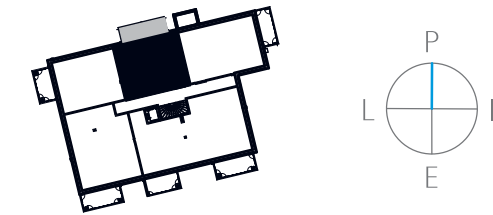
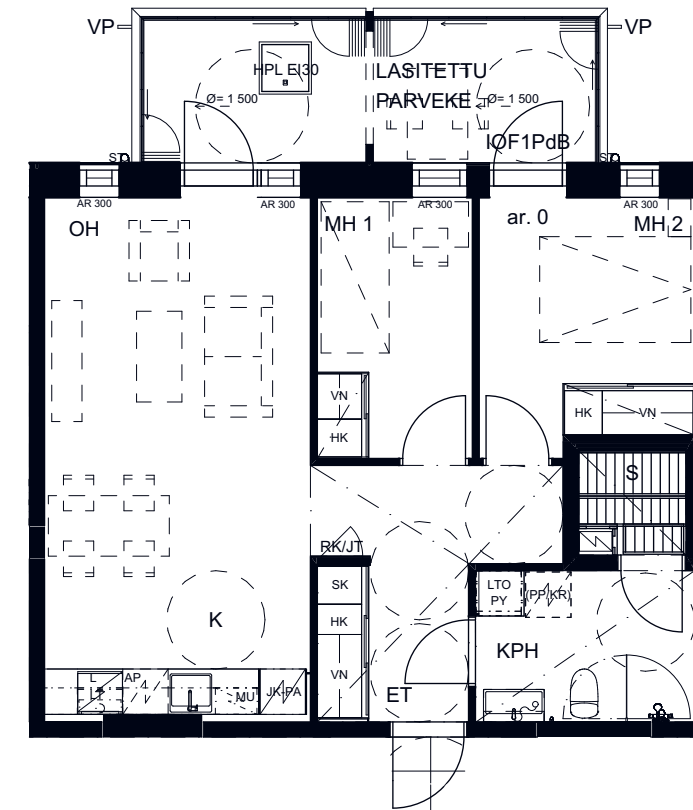
3h+k+s 57,5 m²

- E05 2. krs
- E13 3. krs
- E21 4. krs
- E29 5. krs
- E37 6. krs
- E45 7. krs
- E51 8. krs



3h+k+s 59,5 m²

- E50 8. krs

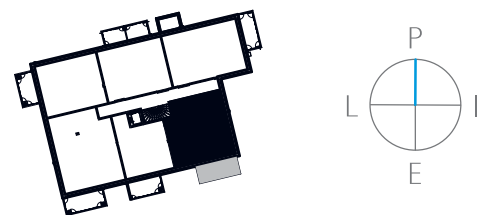
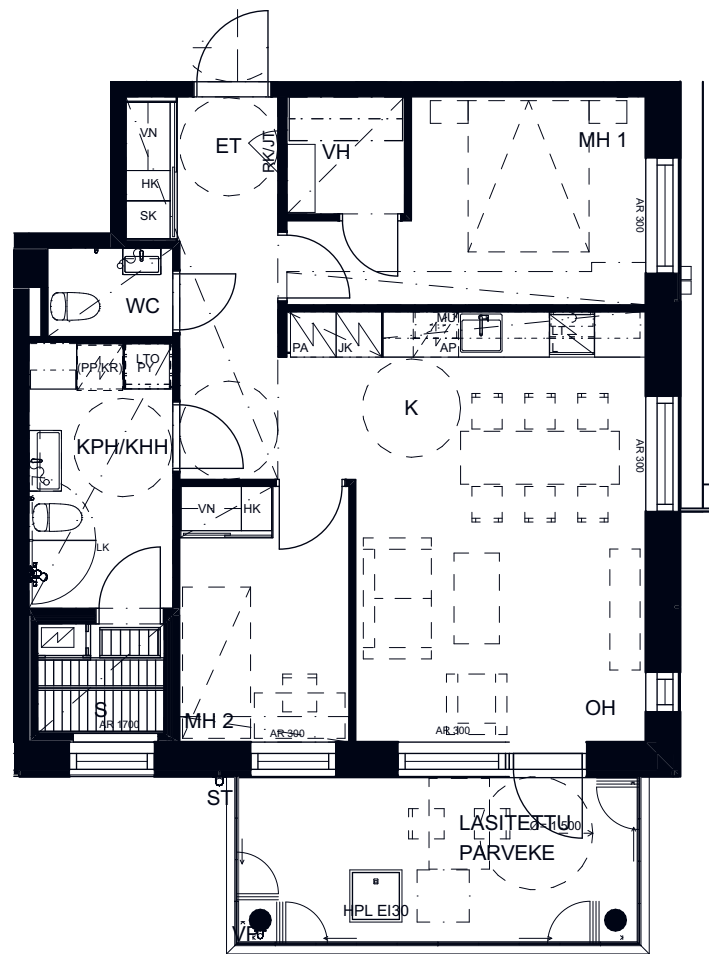


Huoneistopohjat 1:100



3h+k+s 67 m²

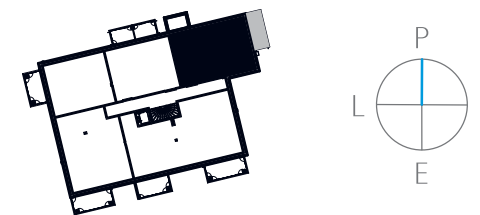
- E16 3. krs
- E24 4. krs
- E32 5. krs
- E40 6. krs
- E48 7. krs



OH	olohuone	VN	vaatenaulakko	MU	mikroaaltouuni (integroitu)
MH	makuuhuone	KPH	kylpyhuone	LT	liesitaso ja kalusteuni
KT	keittotila	S	sauna	SK	siivouskomero
K	keittiö	JK	jääkaappi	PP/KR	varaus pesukoneelle ja kuivausrummulle
HK	hyllykomero	PA	pakastinkaappi	VP	vedenpoistoputki
ET	eteinen	JK-PA	jääkaappipakastin	HPL	häätäpoistumisluukku
VH	vaatehuone	AP	astianpesukone tason alla		

3h+k+s 70 m²

- E49 8. krs

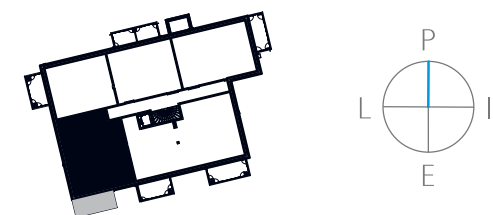
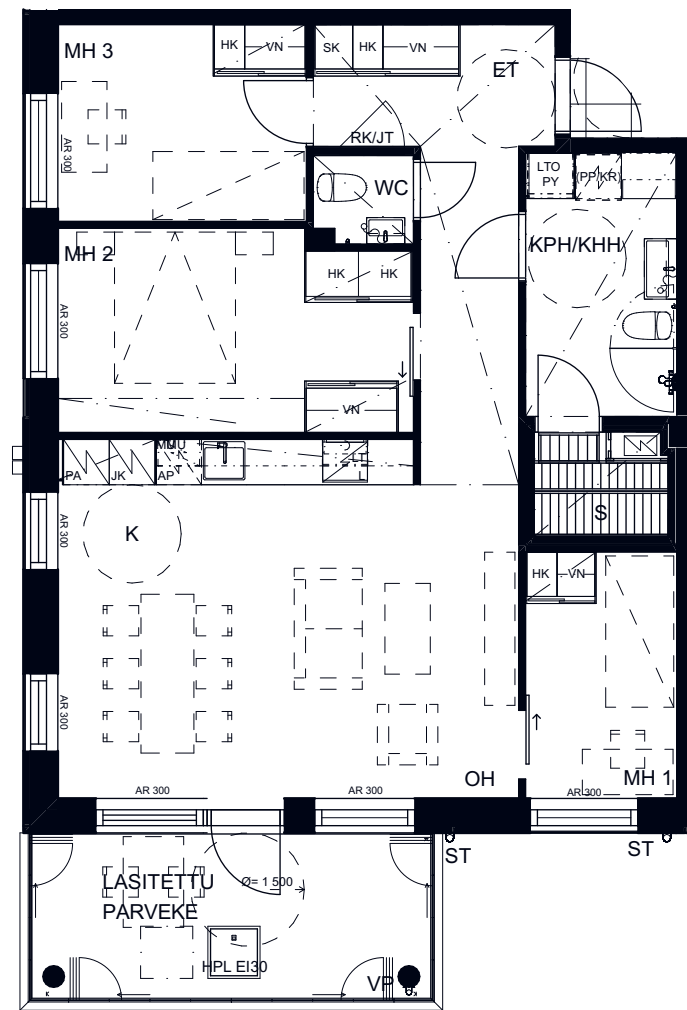


Huoneistopohjat 1:100



4h+k+s 81 m²

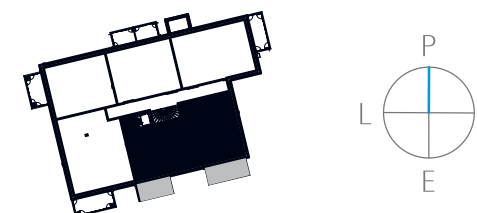
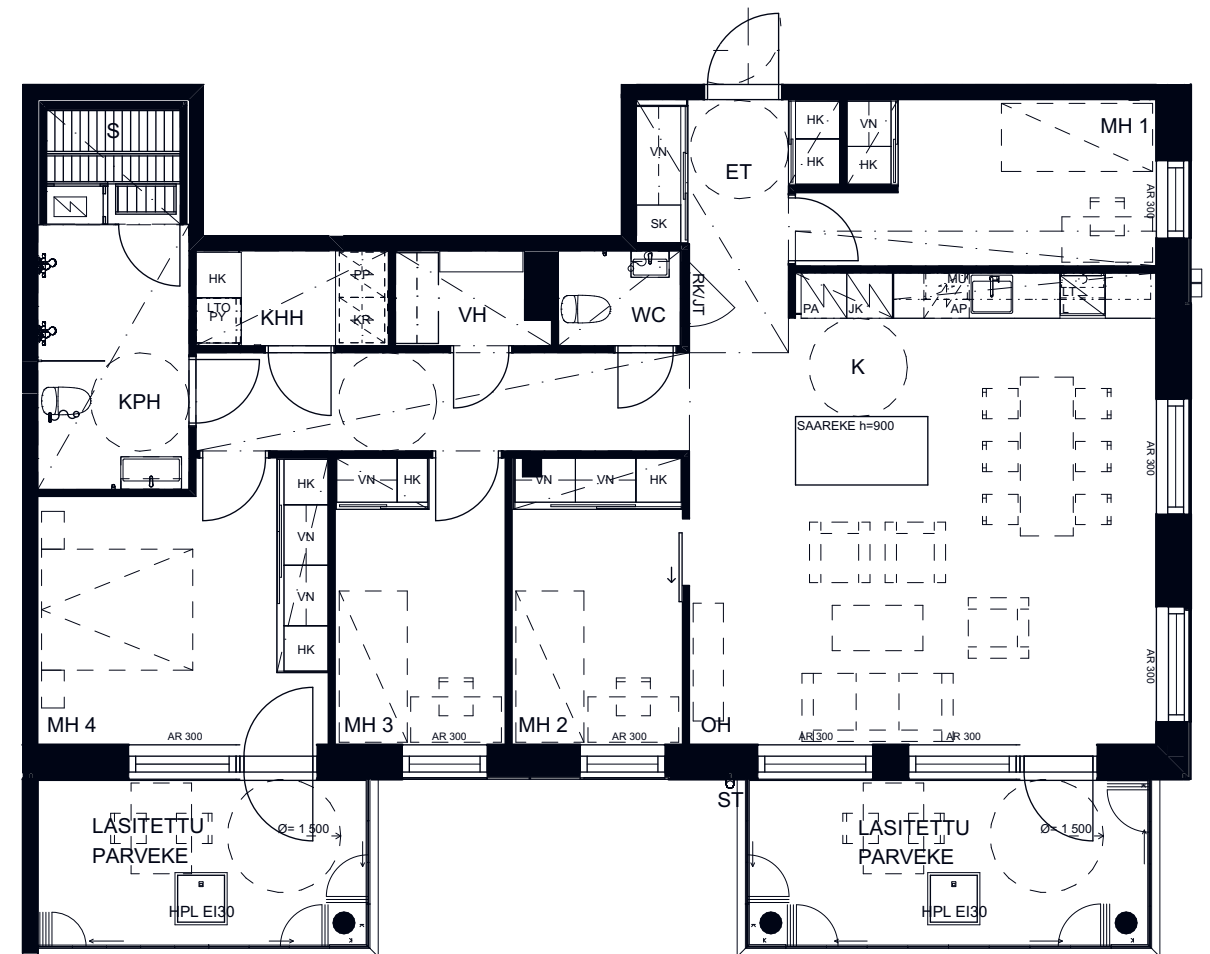
- E06 2. krs
- E14 3. krs
- E22 4. krs
- E30 5. krs
- E38 6. krs
- E46 7. krs
- E52 8. krs



OH	olohuone	VN	vaatenaulakko	MU	mikroaaltouuni (integroitu)
MH	makuuhuone	KPH	kylpyhuone	LT	liesitaso ja kalusteuuni
KT	keittotila	S	sauna	SK	siivouskomero
K	keittiö	JK	jääkaappi	PP/KR	varaus pesukoneelle ja kuivausrummulle
HK	hyllykomero	PA	pakastinkaappi	VP	vedenpoistoputki
ET	eteinen	JK-PA	jääkaappipakastin	HPL	häätäpoistumisluukku
VH	vaatehuone	AP	astianpesukone tason alla		

5h+k+s 114 m²

- E53 8. krs



Ekotehokas Kiuru

Skanskan tavoitteena on, että projektiemme ja toimintamme ympäristövaikutukset ovat mahdollisimman vähäisiä. Pyrimme aina toteuttamaan mahdollisimman monipuolisesti sellaisia ympäristötehokkaita ratkaisuja, jotka madaltavat asumiskustannuksia ja tarjoavat samalla asukkaalle arkeen monia mukavuuksia. Valitsimme esimerkiksi keittiöihin energiapihit kodinkoneet ja kylpyhuoneisiin vettä säästävät hanat ja suihkut. Rakennusten hyvä eristys ja tiiviit ikkunat ja ovet varmistavat sen, että lämpöä ei valu hukkaan. Rakentamisen aikana Skanskan tavoitteita ovat mm. materiaalihukan minimointi ja jätehuollon tehostaminen.

As. Oy Kuopion Kiuru tavoittelee RTS-ympäristöluokitusta. Kohteessa on kiinnitetty erityistä huomiota esimerkiksi seuraaviin asioihin:

- RTS-ympäristöluokituksen mukainen toiminta varmistaa, että kaikki sisätiloihin tulevat tai herkästi vaurioituvat rakennusmateriaalit ja -tuotteet varastoidaan työmaalla kuivissa ja kastumiselta suojatuissa olosuhteissa.
- Materiaalien ja olosuhteiden kosteusmittauksilla varmistetaan aikataulukriittisten rakenteiden kuivuminen.
- Rakennukselle suunnitellaan kulutuskestävyyttä parantavia ratkaisuja. Esimerkiksi lumitöiden osalta on huomioitu helposti vaurioituvat osat. RTS-ympäristöluokitus varmistaa kulutuskestävien materiaalien käytön. Esimerkiksi sisäänkäynnin ja yleistilojen lattiapinnat on valittu siten, että ne kestävät suunnitellun käytön.
- RTS-ympäristöluokituksen esittämät merkittävästi energiaa käyttävät järjestelmät, esimerkiksi yleistilojen valaistus on toteutettu energiatehokkaasti ja järjestelmien ympäristövaikutukset on huomioitu.
- Teknisten järjestelmien ja esimerkiksi kylpyhuoneen vesikalusteiden valinnalla on varmistettu, ettei rakennuksessa ole tarpeettoman suurta vedenkulutusta.
- Kevyen liikenteen reitit on selkeästi erotettu autoliikennealueilta. Reitit ohjataan pyöränsäilytystiloihin ja sisäänkäynteihin. Myös liikennereittien valaistukseen on kiinnitetty huomiota.
- RTS-ympäristöluokitus pyrkii varmistamaan, että polkupyörien säilytystiloja on riittävästi. Esimerkiksi ulkona käytetään telineitä, joihin pyörän voi kiinnittää ja lukita rungosta.
- Tässä kohteessa on lisäksi polkupyörien pesu- ja huoltopiste.
- Luonnonvalolla on positiivisia vaikutuksia kodin mukavuuteen. RTS-ympäristöluokituksen mukainen toiminta varmistaa kotiin määrärajoja suuremmat ikkunat. Tässä kohteessa olo- ja makuuhuoneiden valoaukkojen kokonaispinta-ala on vähintään 15% tilan lattiapinta-alasta.

Lisätietoa Skanskan ympäristötyöstä tai RTS-ympäristöluokituksesta pystyt lukemaan osoitteessa www.skanska.fi/ekotehokas

Ekotehokas Kuopion Kiuru

A Kohteen laskennallinen energialuokka on A.

Aurinkopaneelit kattavat osan kiinteistösähköstä

Jokainen autopaikka on varustettu **sähköauton latauspisteellä.**

Skanska tarjoaa puitteet ekotehokkaalle asumiselle.

Moderni talotekniikka – kuten lämmitys, ilmanvaihto ja valaistus – auttaa säästämään energiaa ja lisää asumismukavuutta.

Asennamme uusiin koteihin **energiapihit kodinkoneet**

Kodeissamme on energiatehokas kiinteä valaistus. Esimerkiksi LED-lamppu **säästää 73 % energiaa** vuodessa.

Lajittelemme työmaan jätteet huolellisesti.

Työmaajätteistä 99% hyödynnetään joko materiaalina tai energiana

LED 48 kWh/vuosi Hehkulamppu 180 kWh/vuosi

Kun porraskäytävien valaistus toimii liikutunnistimella, sähköä ei kulu turhaan.

Tarkan suunnittelun avulla rakentamisen aikaista materiaalihävikkiä syntyy vähemmän.

Kylpyhuoneissamme on **vettä säästävät hanat ja suihkut** – yhden vuoden aikana voi säästää jopa yli 6 000 litraa vettä (17 l / hlö / päivä).

WC-istujien 2 huuhtelutoimintoa vähentävät vedenkulutusta, kun valitset huuhtelun tarpeen mukaan.

Kaikissa asunnoissa on vesimittari, joka auttaa seuraamaan kulutusta.

Asuntokohtaisen kylmän ja lämpimän veden mittauksen ansiosta maksat vain käyttämästäsi vedestä.

Rakennamme hyvien julkisten liikenne-yhteyksien sekä palveluiden ja virkistysalueiden lähelle.

Suosimme **ympäristöä vähän kuormittavia ja aikaa kestäviä** materiaaleja. Edellytämme, että käyttämämme puutavaran alkuperä on tiedossa ja toimitusketju kunnossa.

Asuntojen hyvä lämmöneristys sekä tiiviit ikkunat ja ovet **pienentävät lämpöhäviötä.**

Asukkaana voit vaikuttaa

Monet ruoat ja raakapakasteet voi laittaa kylmään uuniin. Kun hyödynnät lämpenevän uunin lämmön, kulutat **10–15 % vähemmän sähköä.**

Pese täysiä koneellisia ja valitse pesuohjelma astioiden tai vaatteiden likaisuuden mukaan.

Vähennä vedenkulutusta lyhentämällä suihkussa käyntiä – 5 minuutin vesitehokas suihku kuluttaa **50 litraa vettä.**

Pistä vesivuodot kuriin! Esimerkiksi vuotava WC-istuin voi kasvattaa vesilaskua 900 eurolla vuodessa.

Käytä keittiön jätkekaapissa olevia sarkoja ja taloyhtiön lajittelu-mahdollisuuksia jätteiden lajitteluun.

Kun lajittelet kodin jätteet oikeisiin jätteistöihin, ne toimitetaan hyötykäyttöön. Jätteestä saadaan teollisuuden tai mullan raaka-aineita sekä uusienergiaa.

Valitse ekotehokas tapa toimia – säästä ilmanvaihtoa ja lämpötilaa tarpeen mukaan.

Auringon porottaessa verhot ja kaihtimet auttavat pitämään sisälämmön miellyttävänä.

Säästä sähköä sammuttamalla kaikki valaisimet, kun et tarvitse valoa. Käytä energiatehokkaita lamppeja, joille valmistaja lupaa paljon käyttötunteja.

Energiankulutus vuodessa

A-luokan lamppu x 3 = C-luokan lamppu

Seuraamalla omaa sähkön- ja vedenkulutustasi voit vaikuttaa sekä ympäristöön että kustannuksiin.

Pienennä hiilijalanjälkeä kulkemalla lähipalveluihin kävellen tai pyörällä.



Asuintalon E-luku: **75** (Määräystaso 90)

Asuintalon hiilijalanjälki: **17,23** kgCO₂e/m²/a

Mitä pienempi E-luku, sitä pienempi kuormitus ympäristölle

Mitä E-luku tarkoittaa

E-luku = rakennusten laskennallinen ostoenergiankulutus, joka ottaa huomioon käytetyn energialähteen ympäristökuormituksen. Luvulla tarkoitetaan vuotuista kulutusta rakennuksen lämmitettyä nettoalaa kohti.

Mitä hiilijalanjälki tarkoittaa

Hiilijalanjälki kuvaa toiminnasta tai tuotteesta aiheutuvien kasvihuonekaasupäästöjen kokonaismäärää. Kohteen hiilijalanjälki sisältää rakennusmateriaaleista, rakentamisesta ja rakennuksen energian käytöstä aiheutuvat päästöt Ympäristöministeriön 2019:22 laskentaohjeen mukaisesti. Hiilijalanjälki on esitetty rakennuksen laskennalliselle käyttäjälle rakennuksen kokonaispinta-alaa kohti.

Pohditko, miten matka kaupanteosta uuteen kotiin sujuu?

Haluamme tehdä uuden kodin ostamisesta mahdollisimman helppoa. Voit olla varma, että huolehdimme sinusta koko ajan. Lue alta mitä vaiheita uuden kodin ostamisessa on.

Lisää tietoa löydät nettisivuiltamme:
www.skanska.fi/kotimatka



1. Tee asuntokauppa

Kun löydät kiinnostavan asunnon, ota yhteyttä asuntomyyntiimme. Kerromme mielellämme lisää ja voit tutustua rauhassa kohteen suunnitelmiin, tai jos mahdollista, käydä katsomassa sitä paikan päällä. Tämän jälkeen on aika tehdä asuntokauppa.



2. Sisusta oman tyyli mukainen koti

Kaupanteon jälkeen keskustele asiakasvastaavasi kanssa toiveistasi ja pääset tekemään sisustusvalintoja. Rakentamisen alkuvaiheessa pääset varmimmin vaikuttamaan uuden kodin sisustukseen. Asiantuntijamme auttaa henkilökohtaisesti valitsemaan myyntihintaan sisältyvät sisustusmateriaalit ja varusteet sekä mahdolliset lisähintaiset tuotteet.



3. Käy tutustumassa uuteen kotiin

Asunnon valmistuspäivän lähestyessä kutsumme sinut tutustumaan kotiin. Saat myös opastusta asunnon talotekniikasta ja huollosta.



4. Saat uuden kotisi avaimet

Kun asunto on valmis, teemme perusteellisen lopputarkastuksen. Saat avaimen uuteen kotiin avaintenluovutustilaisuudessa. Sitten onkin aika muuttaa uuteen kotiin!



5. Pidämme huolta myös muuton jälkeen

Uusi kotisi on huolella rakennettu. Jos meiltä on kuitenkin jäänyt jotain huomaamatta, voit olla meihin yhteydessä soittamalla asiakaspalvelunumeroomme. Noin vuosi asunnon valmistumisen jälkeen tehdään vielä vuositarkastus.

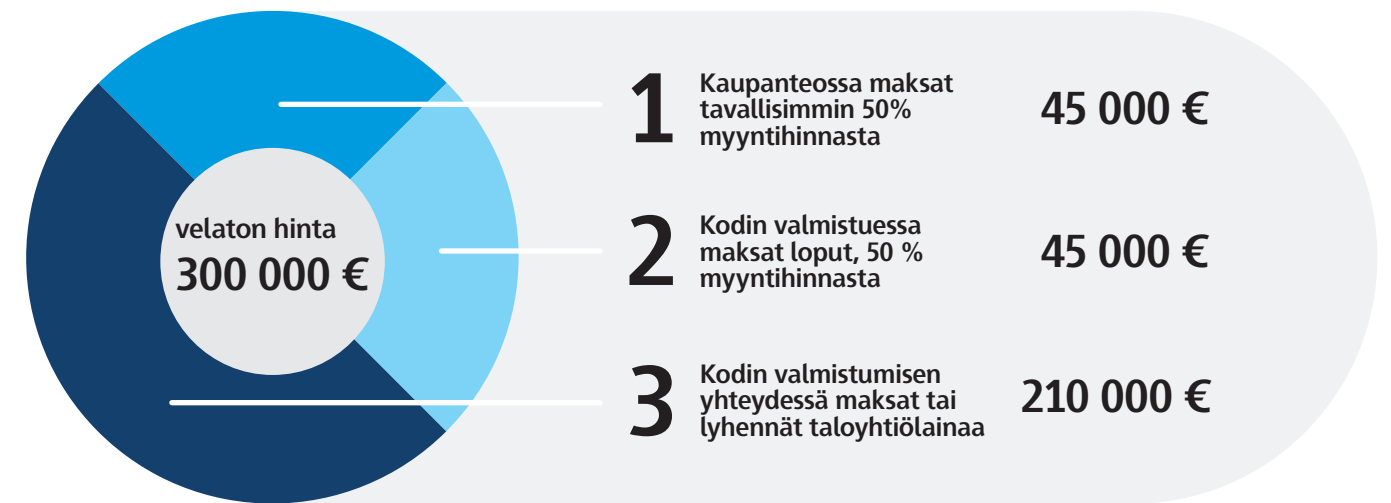
Uuden kodin rahoittaminen

Uuden kodin hankinta on pyritty tekemään sinulle mahdollisimman helpoksi. Saat uuden kodin jo kohtuullisella omarahoitusosuudella. Skanskalla uuden kodin **velaton hinta** koostuu **myyntihinnasta** sekä Skanskan neuvottelemasta pitkäaikaisesta **taloyhtiölainasta**.

Esimerkki hinnan muodostumisesta ja maksueristä:

Näet hinnastosta myyntihinnan, taloyhtiölainan sekä velattoman hinnan

myyntihinta taloyhtiölaina velaton hinta
90 000 € + 210 000 € = 300 000 €



Taloyhtiölainan voit maksaa pois kokonaan tai osittain kodin valmistuttua tai voit lyhentää sitä kuukausittain pääomavastikkeena. Tämän lisäksi yhtiölle voi olla neuvoteltuna lyhennysvapaita vuosia valmistumisesta alkaen, jolloin osakas maksaa alkuvaiheessa pääomavastikkeena vain taloyhtiölainan korkokulut.

Tarkista aina kohdekohtainen taloyhtiölainaosuus ja maksuehdot myyntihinnastosta. Saat lisätietoja asuntomyynniltämme, ota rohkeasti meihin yhteyttä.

Hyvin suunniteltu arki

Muutamat hyvin mietityt jutut tekevät päivittäisestä elämästä kummasti sujuvampaa



Sujuvasti sisälle ja ulos

Liikuitpa jalkaisin, pyörällä tai autolla, kotiintulo sujuu Kiurussa aina näppärästi. Ensimmäisen kerroksen pyörä-rastoon pääset suoraan jalkakäytävältä. Samassa kerroksessa sijaitsee myös kurapiste, jossa voit suihkutella puhtaaksi niin pyörän renkaat, kengänpohjat kuin lemmikkisi. Pihakannen alla sijaitsevan autohallista on suora käynti porrashuoneeseen, mikä on etenkin talvikeleillä mukavaa.



Lataa sähköauto omalla paikalla

Puijonkuppeeseen rakennetaan kaksi pysäköintihallia. Kevät-korttelin pihakannen alle rakennetaan pienempi autohalli, Opistokujan Pysäköinti Oy. Suurempi autohalli, Puijonkuppen Pysäköinti Oy, rakennetaan myöhemmin Syksy-kortteliin. Kiurun asukkaille on varattu paikkoja molemmista halleista. Kaikki autopaikat myydään erillisinä osakkeina ja jokaisella autopaikalla on mahdollisuus ladata sähköautoa.

Kuvat: Aiemmin valmistuneet Skanska-kodit

Asuntojen viimeistely ja varustelu

Huone	Lattia	Seinät	Katto
Eteinen	Lautaparketti	Maali	Maali
Olohuone	Lautaparketti	Maali	Ruiskutasoite
Makuuhuone	Lautaparketti	Maali	Ruiskutasoite
Keittiö	Lautaparketti	Maali/laatta	Ruiskutasoite/maali
Sauna	Keraaminen laatta	Paneelointi	Paneeli
Kylpyhuone	Keraaminen laatta	Keraaminen laatta	Paneeli
Erillis-WC	Keraaminen laatta	Keraaminen laatta	Paneeli
Kodinhoitotila	Keraaminen laatta	Maali	Paneeli

Keittiökaapiston ovet ja laatikostojen etulevyt ovat maalattua mdf-levyä. Laminaattipintaiseen työtasoon upotetut tiskialtaat ovat ruostumatonta terästä. Keittotilassa on 60 cm leveä keraaminen keittotaso, kalusteuuni, valaisimella varustettu liesikupu sekä 45 cm tai 60 cm leveä astianpesukone. Kylmäkalusteena on asuntotyyppistä riippuen joko jääkaappipakastin tai jääkaappi ja pakastinkaappi. Mikroaaltouuni on sijoitettu kalusteeseen varattuun tilaan. Keittiökaluksien välitilassa on LED-valaisimet.

Asuinhuoneiden kalusteet ja komerot ovat vakiotyyppisiä tehdasvalmisteisia kalusteita erillisen sisustusesitteen mukaan. Eteisen komerokalusteissa on peiliukuovet. Asuinhuoneiden komerokalusteissa on pääosin liukuovet.

Kylpyhuoneessa on arkkitehtisuunnitelman mukaisesti WC-istuin, pesuallas, allaskaappi ja valaisimella varustettu peilikaappi. Kylpyhuoneessa on pyykinpesukoneiliitäntä sekä tilavaraus pyykinpesukoneelle ja kuivausrummulle tai kuivaavalle pesukoneelle. Suihkutilassa on suihkuseinä. Saunassa laudetasot ja kaitteet ovat tervaleppää.

Taloyhtiö

Osoite As. Oy Kuopion Kiuru, Opistokuja 24, 70200 Kuopio

Yleistä Kuopion Kiuru on kahdeksankerroksinen yksiportainen hissillinen asuinkerrostalo. Yhtiössä on 53 asuntoa, joiden koot vaihtelevat 29 m² yksiöstä 114 m² 5h+k+s perheasuntoon. Irtaimistovarastot, väestönsuoja, ulkoiluvälinevarastot, kuivaushuone, lastenvaunuvarasto, tekniset ja kiinteistöhuollon tilat sijaitsevat ensimmäisessä kerroksessa. Kuraeteinen sijaitsee ulkoiluvälinevarastossa.

Yhtiön autopaikoista 15 sijaitsee pihakannen alla olevassa autohallissa (Opistokujan Pysäköinti Oy). Lisäksi korttelin 23 tontilla 2 sijaitsevassa pysäköintilaitoksessa sijaitsee 19 yhtiön autopaikkaa (Puijonkuppen Pysäköinti Oy). Autopaikat on varustettu sähköpistokkeilla, jotka mahdollistavat lämmityksen sekä sähköauton latauksen.

Arvioidun valmistumisajan löydät hinnastosta.

Talotekniikka Lämmitysmuotoina ovat kaukolämpö ja vesikiertoinen lattialämmitys. Kylpyhuoneessa ja saunassa on sähköinen mukavuuslattialämmitys. Asunnoissa on huoneistokohtainen koneellinen tulo-poistoilmanvaihto varustettuna lämmöntalteenotolla ja huoneistokohtaisella säädöllä. Huoneistokohtainen ilmanvaihdon kone liitetään kiinteistö sähköön. Asunnoissa on huoneistokohtainen sähkön mittaus sekä etäluettava kylmän ja lämpimän veden mittaus.

Katolle asennetaan aurinkopaneeleja, joiden tuottamaa sähköä käytetään kiinteistön sähkönkulutukseen. Asuntojen kiinteät valaisimet ovat kaikki energiatehokkaita led-valaisimia.

Asunnoissa on nopeat laajakaistayhteydet mahdollistava cat6-datakaapelointi. Huoneistoissa on vakiona internetliittymä (kiinteistöliittymä). Asunnot on varustettu verkkovirtaan kytketyin akkuvarmennetuin palovarointimin.

Pääsisäänkäynnin ovien yhteyteen asennetaan ovipuhelinjärjestelmä puheytyydellä. Pääsisäänkäynnin ovikojeessa on kamera, ja asukas voi lisätyönä tilata kuvayhteydellä varustetun vastaanottokojeen.

Energialuokka Rakennuksen laskennallinen energialuokka on A.

Tontti As. Oy Kuopion Kiuru rakennetaan yhtiön omistamalle tontille.

Rakentaja pidättää mahdollisuuden muuttaa tämän tiedotteen tietoja ja piirustuksia. Ostajan on tutustuttava myyntiasiakirjoihin ja vahvistettuihin suunnitelmiin kauppakirjan allekirjoittamisen yhteydessä. Tämä tiedote perustuu tilanteeseen 7/2023. Asuntojen markkinoinnissa annettavista tiedoista annetun asetuksen nro 130/2001 mukainen esite on nähtävissä esittelyssä. Rakennustapaselostuksen saat asunnon myyjältä tai rakentajalta.

Skanska Kodit

skanska.fi/kodit
skanska.fi/otayhteytta
Asuntomyynti p. 0800 130 140

Skanska Talonrakennus Oy

Viestikatu 3, 70600 Kuopio

